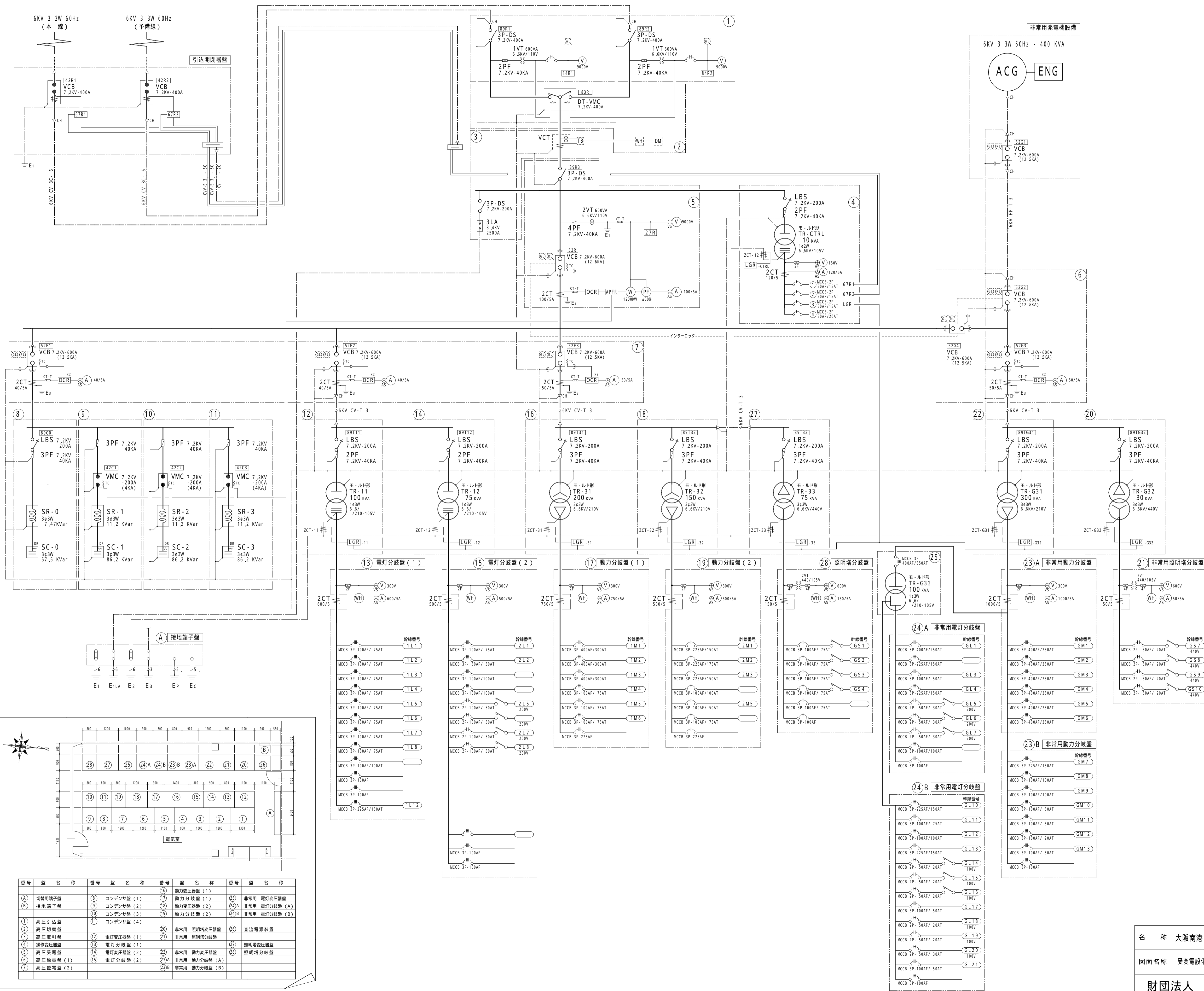
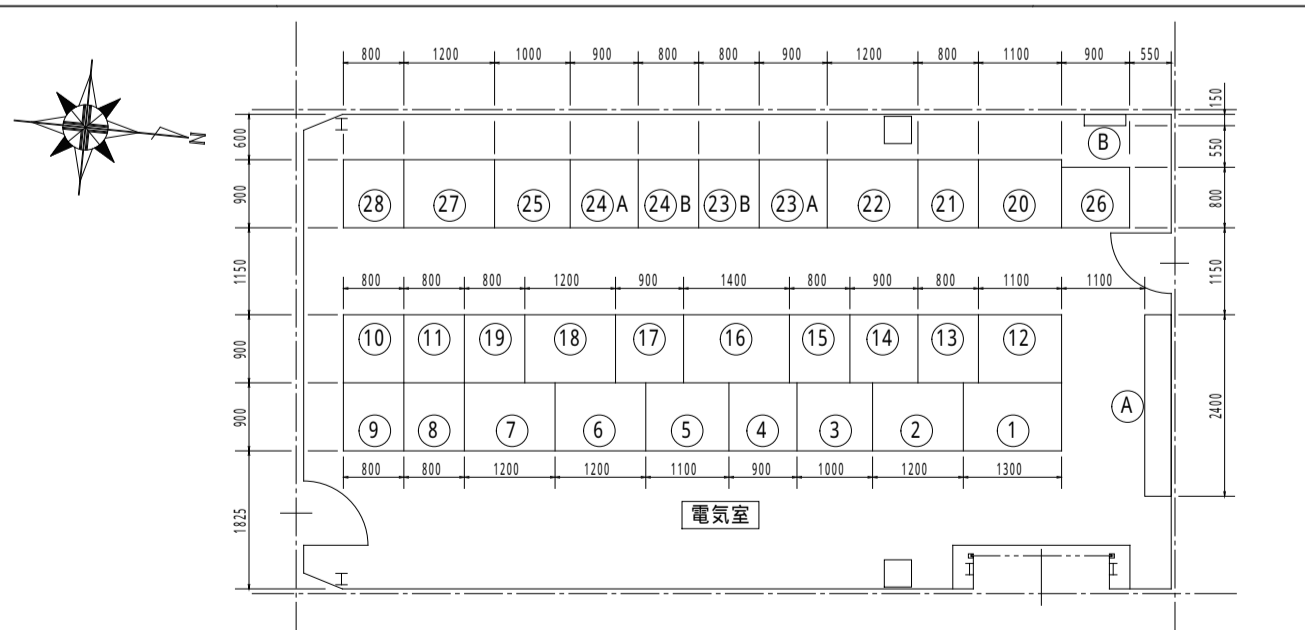


1 受変電設備単線結線図



記号	名称	
CH	ケーブル未処理部	cable sealing end
VCT	取引用計器用変成器	instrument voltage current transformer (metering outfit)
DS	断路器	disconnecter
ES	E2断路器	earthing disconnector
LBS	負荷開閉器	load-break switch
PF	電力ヒューズ	power fuse
GCB	ガス遮断器	gas circuit-breaker
VCB	真空遮断器	vacuum circuit-breaker
VMC	真空電磁接触器	vacuum contactor
A	交流電流計 (最大指針付)	ammeter (alternating-current) with maximum pointer
V	交流電圧計	voltmeter (alternating-current)
W	電力計	wattmeter
WH	電力量計	whathour meter
WHμ	電力量計 (パルス発信付)	whathour meter (with pulse oscillating system)
PF	力率計	power-factor indicator
AS	電流切換スイッチ	ammeter change-over switch
VS	電圧切換スイッチ	voltmeter change-over switch
CT	変流器	current transformer
VT	計器用変圧器	voltage transformer
ZCT	零相変流器	residual current transformer
CTT	C.T.テスト端子	test terminal for C.T.
VTT	V.T.テスト端子	test terminal for V.T.
ZCTT	Z.C.T.テスト端子	test terminal for Z.C.T.
OCR	過電流継電器 (瞬時要素付)	over-current relay (with instantaneous operating system)
VGR	地絡電圧継電器	voltage ground relay
OVR	地絡過電圧継電器	over voltage ground relay
DGR	地絡方向継電器	ground directional relay
UVR	不足電圧継電器	undervoltage relay
GVT	接地形計器用変圧器	grounding voltage transformer connection star-star-impedance
ZVD	零相電圧検出器	zero-phase-sequence voltage detector
APFR	力率調整継電器	power-factor regulating relay
TR	電力変圧器 (モールド形)	power transformer (molded type)
	(油入自冷形)	(oil-cooled type)
SR	直列リアクトル	series reactor
SC	連相コンデンサ	series power capacitor
DR	同上放電抵抗	discharge resistance for S.C.
MCCB	配線用遮断器	molded-case circuit-breaker
ELB	漏電遮断器	molded-case earth leakage-breaker
F	低圧用ヒューズ	low-voltage line fuse
MCTT	電磁接触器	electromagnetic contactor
LGR	低圧地絡継電器 (2段階警報付)	ground relay for low-voltage (with 2-kinds alarm system)
26	温度継電器	temperature relay
27	不足電圧継電器	undervoltage relay
64	地絡過電圧継電器	ground overvoltage relay
67	地絡方向継電器	ground directional relay
84	電圧継電器	voltage relay
CLR	電流制限抵抗器	voltage limit resistance



番号	設備名称	番号	設備名称	番号	設備名称	番号	設備名称
①	高圧引込線	⑧	コンデンサ盤 (1)	⑬	動力変圧器盤 (1)	⑳	非常用電圧分岐盤
②	高圧切替盤	⑨	コンデンサ盤 (2)	⑭	動力変圧器盤 (2)	㉑	非常用電圧分岐盤 (A)
③	高圧取引盤	⑩	コンデンサ盤 (3)	⑮	動力分岐盤 (1)	㉒	非常用電圧分岐盤 (B)
④	操作変圧器盤	⑪	コンデンサ盤 (4)	⑯	非常用照明塔分岐盤	㉓	非常用電圧分岐盤 (B)
⑤	高圧受電盤	⑫	電圧分岐盤 (1)	⑰	非常用照明塔分岐盤	㉔	非常用電圧分岐盤 (B)
⑥	高圧電線 (1)	⑬	電圧分岐盤 (2)	⑱	非常用照明塔分岐盤	㉕	非常用電圧分岐盤 (B)
⑦	高圧電線 (2)	⑭	電圧分岐盤 (2)	⑲	非常用照明塔分岐盤	㉖	非常用電圧分岐盤 (B)

名称	大阪南港フェリ-タ-ミナル電気施設図	年月日	
図面名称	受変電設備 単線結線図	図番	E-002
財団法人 大阪港埠頭公社		承認	検図
		設計	製図
		担当	