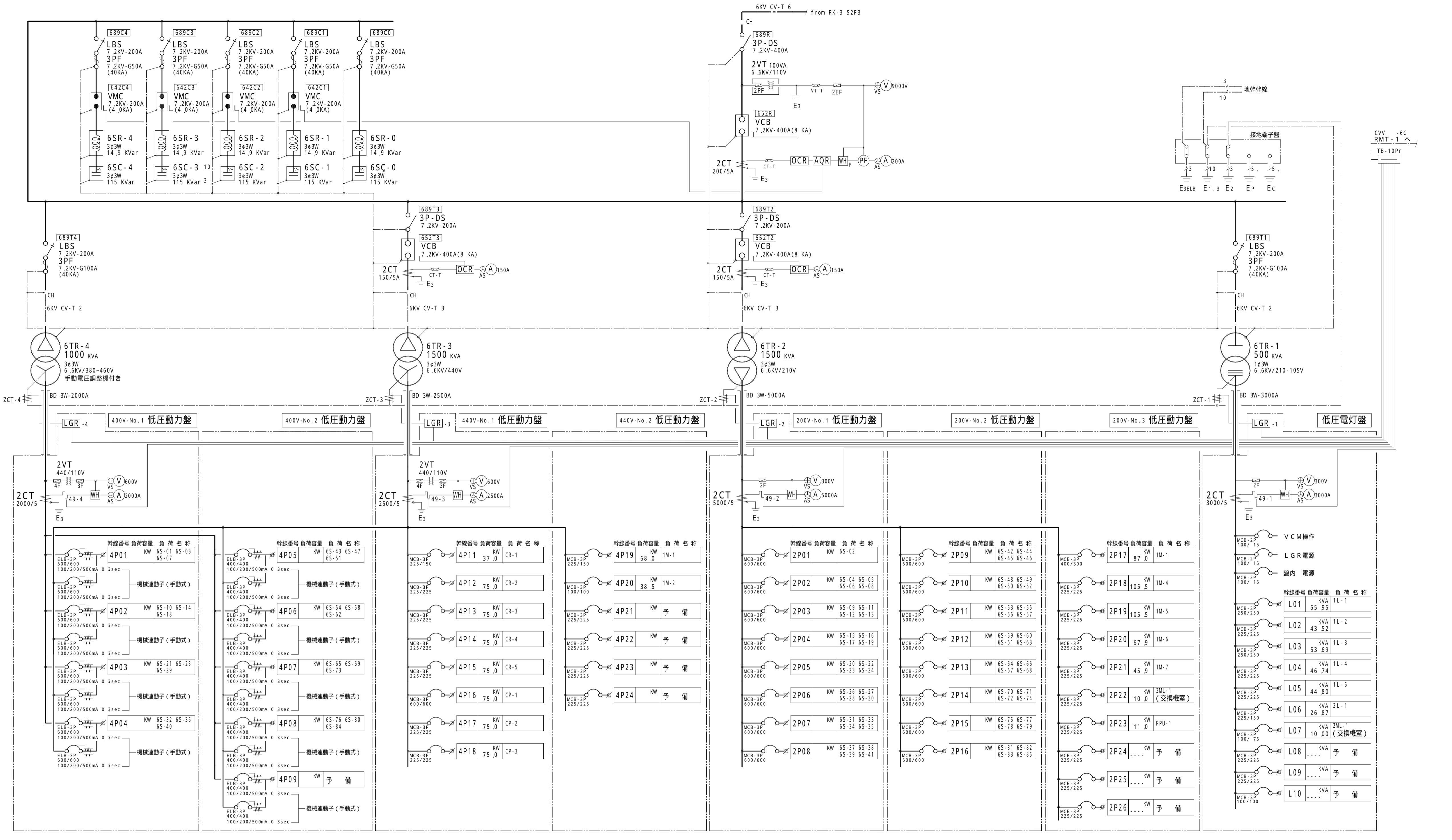


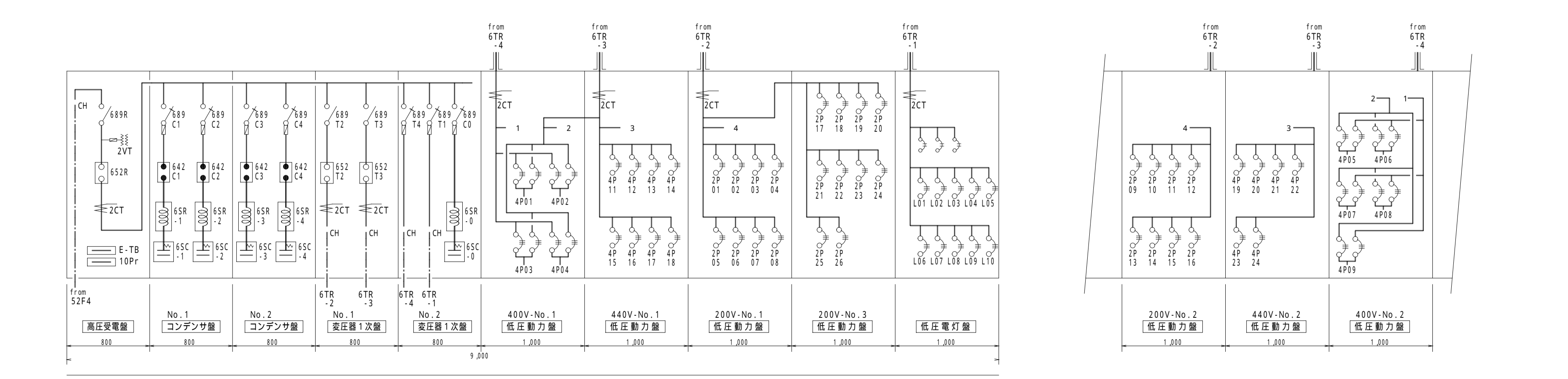
1 受変電設備 単線結線図 - 2 FK-6工場 (屋内キュービクル形)



2 記号凡例

記号	名称	説明
CH	ケーブル端末処理部	cable sealing end
VCT	取引用計器用変成器	instrument voltage current transformer (Metering outfit)
DS	断路器	disconnector
LBS	負荷開閉器	load-break switch
PF	電力ヒューズ	power fuse
GCB	ガス遮断器	gas circuit-breaker
VCB	真空遮断器	vacuum circuit-breaker
VMC	真空電磁接触器	vacuum contactor
A	交流電流計 (最大指針付)	ammeter (alternating-current) with maximum pointer
V	交流電圧計	voltmeter (alternating-current)
W	電力計	wattmeter
WH	電力計	watthour meter
WHp	電力計 (パルス発信付)	watthour meter (with pulse oscillating system)
PF	力率計	power-factor indicator
AS	電圧切替スイッチ	ammeter change-over switch
VS	電圧切替スイッチ	voltmeter change-over switch
CT	変流器	current transformer
VT	計器用変圧器	voltage transformer
ZCT	零相変流器	residual current transformer
CTT	CT テスト端子	test terminal for C.T
VTT	VT テスト端子	test terminal for V.T
ZCTT	ZCTテスト端子	test terminal for Z.C.T
OCR	過電流継電器 (瞬時要素付)	over-current relay (with instantaneous operating system)
VGR	地絡電圧継電器	voltage ground relay
OVR	地絡過電圧継電器	over voltage ground relay
DGR	地絡方向継電器	ground directional relay
UVR	不足電圧継電器	undervoltage relay
GVT	接地形計器用変圧器	grounding voltage transformer (connection star-star-openselta)
ZVD	零相電圧検出器	zero-phase-sequence voltage detector
AQR	力率調整継電器	power-factor regulating relay
TR	電力変圧器 (油入自冷式)	power transformer (oil-cooled type)
SR	直列リアクトル	series reactor
SC	進相コンデンサ	series power capacitor
DR	同相放電抵抗	discharge resistance for S.C
MCB	配線用遮断器	molded-case circuit-breaker
ELB	漏電遮断器	molded-case earth leakage-breaker
F	低圧ヒューズ	low-voltage line fuse
MCTT	電磁接触器	electromagnetic contactor
LGR	低圧地絡継電器 (2段階報付)	ground relay for low-voltage (with 2-stages alarm system)
26	温度継電器	temperature relay
27	不足電圧継電器	undervoltage relay
84	電圧継電器	voltage relay

3 ブロック結線図 - 1 FK-6工場 (屋内キュービクル形)



4 ブロック結線図 - 2 FK-3工場 (屋内キュービクル形)

