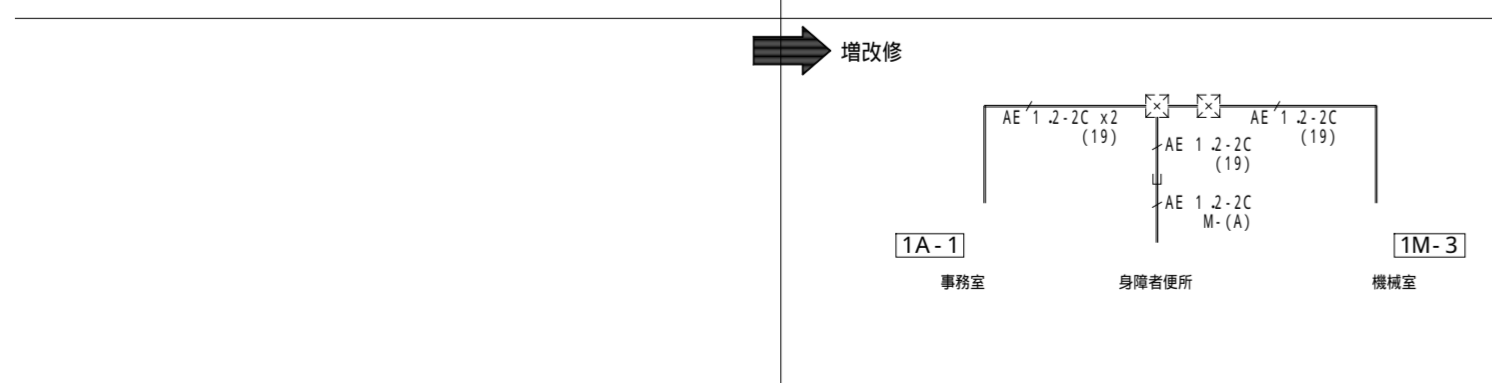
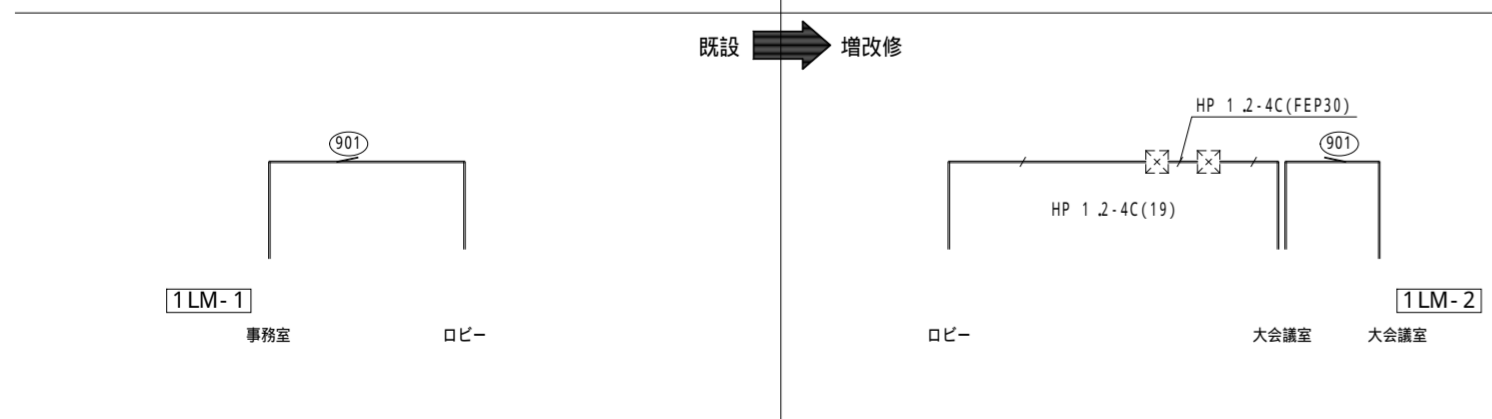
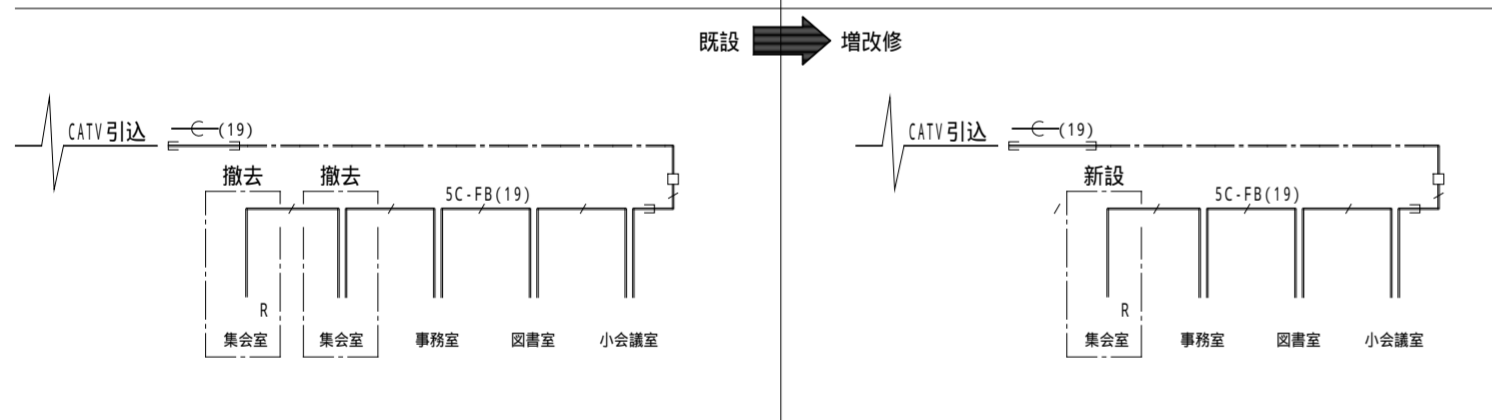
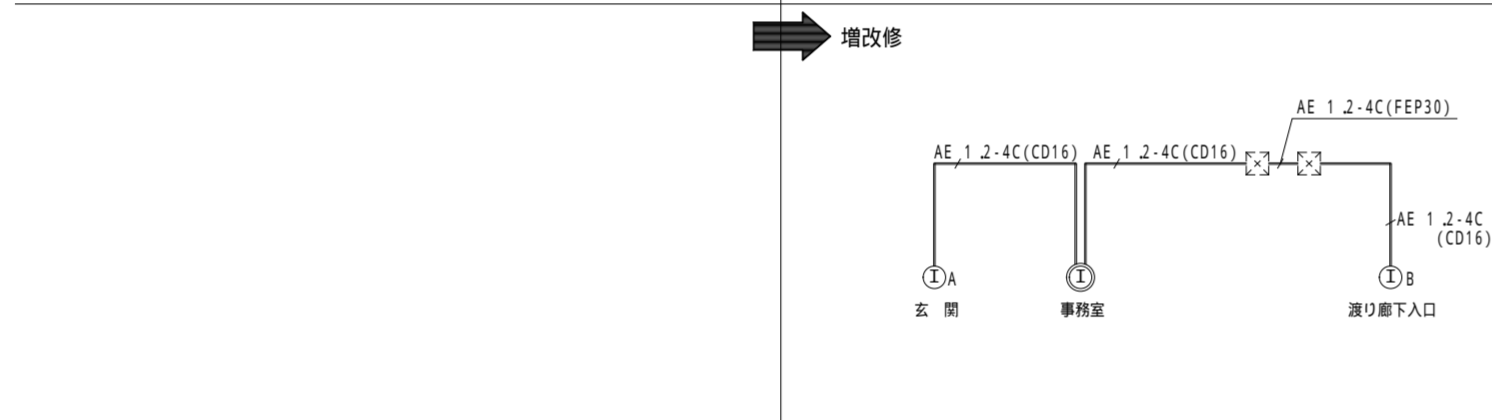
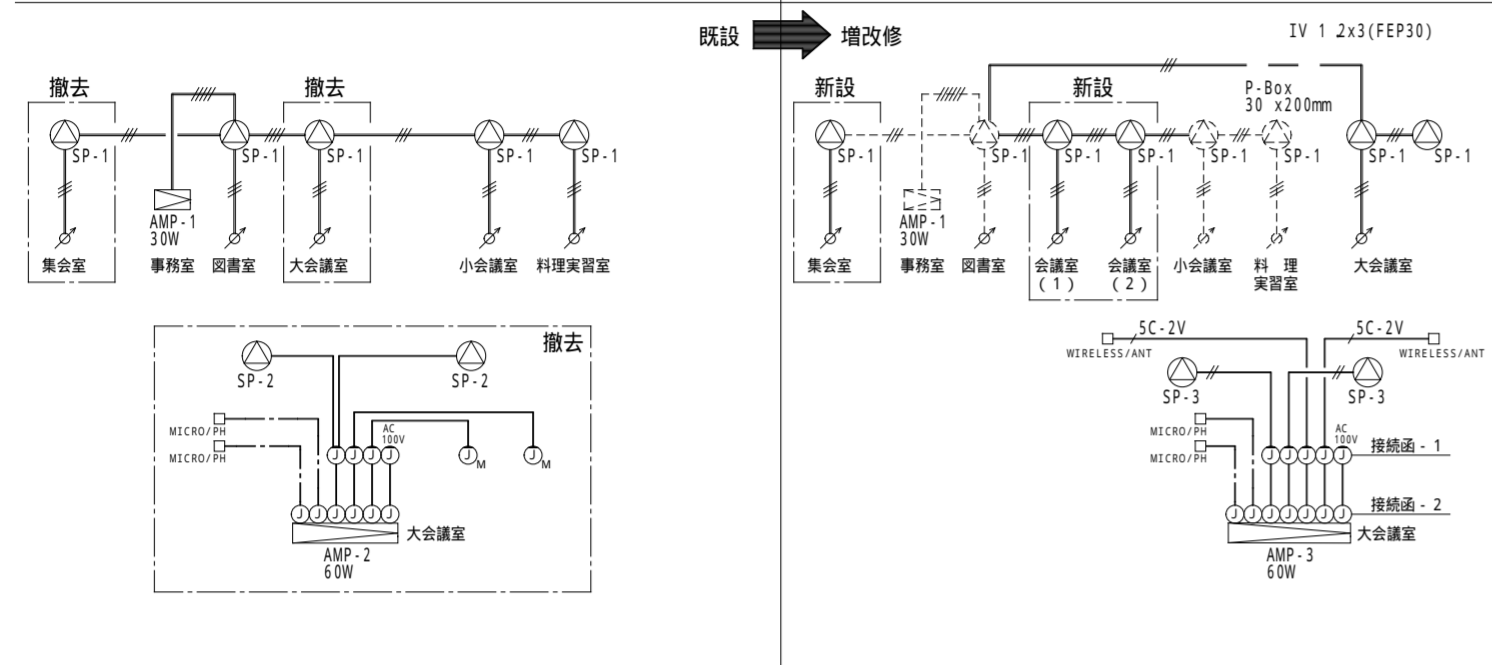
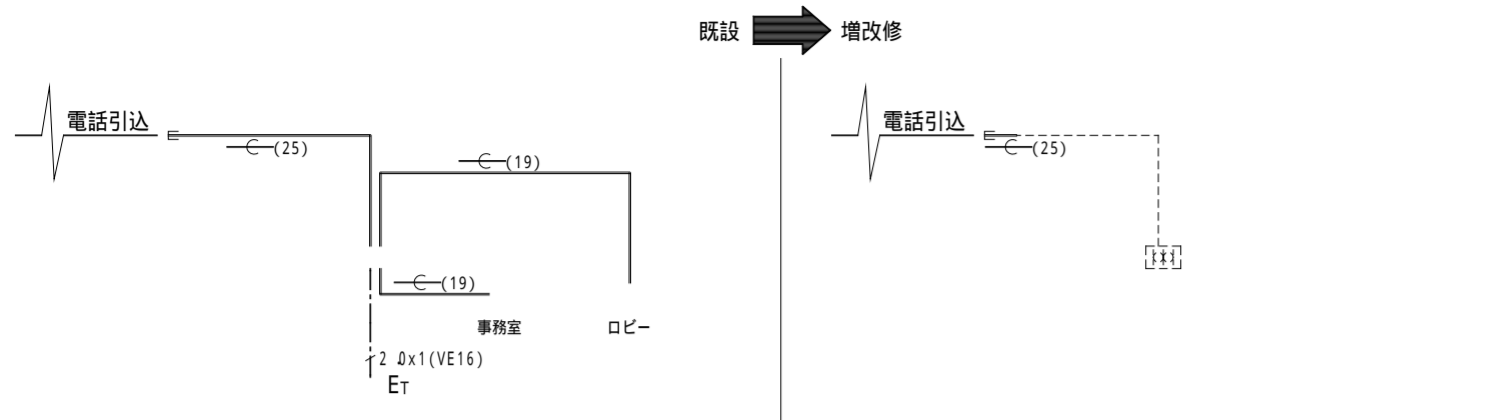


1 情報設備系統図 2 照明器具図



記号 名称 規格

電話配管設備		放送設備		インターホン設備		テレビ共聴設備		非常警報設備		警報盤設備	
電話用(壁付け)アウトレット・ボックス	構内電話用 102x102x44mm (カバ付き)	天井埋込形スピーカ	SP-1 3W	インターホン親機	参考型番 Matsushita WQC433W	直列ユニット		屋内壁掛形非常警報設備	参考型番 Matsushita BG7017	屋内壁掛形警報盤	参考型番 Matsushita BRA102
電話用(床付け)アウトレット・ボックス	構内電話用 119x119x54mm (カバ付き)	屋内用コラムスピーカ	SP-2 15W	インターホン子機	参考型番 Matsushita WQC800A	終端ユニット	R	非常押しボタン	参考型番 Matsushita WS66772	非常押しボタン	参考型番 Matsushita WS66772
電話用保安器函	3Pr.	天井吊下形スピーカ	SP-3 15W	インターホン子機	参考型番 Matsushita WQC500A						
保安器用接地極		アッテネータ 4段切替	参考型番 Matsushita WS-AT80, WS-Q134 W2-ST15								
		移動形アンプ架	AMP-3								
		ダイナミックマイクホン	2段式マイク・スタンド: 床上形x1, 卓上形x1 単一指向性 100~15000HZ.								
		屋内用ワイヤレス・アンテナ	2ch. 参考型番 Matsushita WX-4950A								

A 既設照明器具 埋込下面開放		B 既設照明器具 ブラケットライト		C 既設照明器具 直付アクリルカバー		C 既設照明器具 埋込アクリルカバー		CL 既設照明器具 埋込アクリルカバー		MB 既設照明器具 ミラー・ライト	
A-401	FL 20W-1	B-201Rp	FL 20W-1	C-201Rp	FL 20W-1	C-204	FL 20W-4	CL-324cp	FCL 32W-4	MB-201	FL 20W-1
A-402	FLR 40W-2					C-301	FCL 30W-1				
N 既設照明器具 流し元灯		P1 既設照明器具 庭園灯		T 既設照明器具 直付トラフ型		V 既設照明器具 直付V型		d1 既設照明器具 埋込ダウンライト 非常照明器具(電池内蔵型)		d2 既設照明器具 埋込ダウンライト	
N-201	FL 20W-1	P1-301Rp	FCL 30W-1	T-201	FL 20W-1	V-201	FL 20W-1	d1-401e	IL 40W-1	d2-601	IL 60W-1
				T-401	FLR 40W-1	V-401	FLR 40W-1			d1-1001	IL 100W-1
						V-402	FLR 40W-2				
A 新設 埋込下面開放		B 新設 ブラケットライト		C 新設 埋込アクリルカバー (和風)		C1 新設 埋込アクリルカバー					
1253L x 250W x 40D (3.8Kg)		150W x 333H x 149D (2.9Kg)		377L x 377W x 100D (3.0Kg)		316L x 316W x 178D					
A-322	Hf 32W-2 [FRS19-322-PHH]	B2-231Rp	EFT 23W-1	C-321	FCL 32W-1	C1-362	FPL 36W-2				
	参考型番 Mitsubishi Y84212A-1PH		参考型番 Mitsubishi BW5481L EFT23EL		参考型番 Mitsubishi BK422-1H		参考型番 Mitsubishi BK422-1H				
A-322-4	Hf 32W-2 (4連結)										
A-322-6	Hf 32W-2 (6連結)										
		P1 新設 屋外庭園灯		T 新設 直付トラフ型		V 新設 直付V型					
		166 x 1300H		166 x 1300H		166 x 1300H					
		P1-181Rp		FDL 18W-1		T-201		FL 20W-1		V-201	
		参考型番 Mitsubishi BLD211		参考型番 Mitsubishi BLD211		[FSS1-201-GH]		[FSS4-201-GH]		[FSS4-201-GH]	
d1 新設 埋込ダウンライト		d2 新設 埋込ダウンライト		d2 新設 埋込ダウンライト 非常照明器具(電池内蔵型)		d3 新設 埋込ダウンライト (和風)					
165 x 100D (0.9Kg)		165 x 100D (1.2Kg)		165 x 100D		184L x 184W x 161D					
d1-271	FDL 27W-1	d2-181	FDL 18W-1	d2-181e	FDL 18W-1	d3-231	EFT 23W-1				
	[FRS13-D271-GL]		[FRS13-D181-GL]		[FRS13-D181-GL]		参考型番 Mitsubishi LDS613 EFT23EL				
	参考型番 Mitsubishi BD2611L-1EL		参考型番 Mitsubishi BD2611L-1L		参考型番 Mitsubishi BDW2041-1EL						

【注】照明器具記号は、下記による。

器具形状		器具形態	
A: 埋込下面開放	S: サーチライト	d: ダウン・ライト	CL: シーリング・ライト
B: ブラケット灯	T: トラフ形	d1: 鏡面仕上	X: 避難口誘導灯
C: 埋込下面カバー形	V: 逆富士形	d2: ナシ地仕上	X1: 片面 X2: 両面
D: 埋込下面ルーバー形	P: ボール・ライト	d3: パッフル(白)	Y: 室内通路誘導灯
		d4: パッフル(黒)	X1: 片面 X2: 両面
J: 黒板灯	U: アップ・ライト	d5: 銀色鏡面仕上	Z: 廊下通路誘導灯
MB: ミラー・ブラケット	W: 水中照明形	d6: 銀色仕上	K: 階段通路誘導灯
N: 流し元灯		ds: 直付ダウン・ライト	
R: 反射笠形			

器具形状 e: 非常照明器具 e25: 25% e50: 50%
Rp: 防雨形
Mp: 防湿形
p: バイブ吊り
Ex: 耐圧防爆形
Ee: 安増防爆形