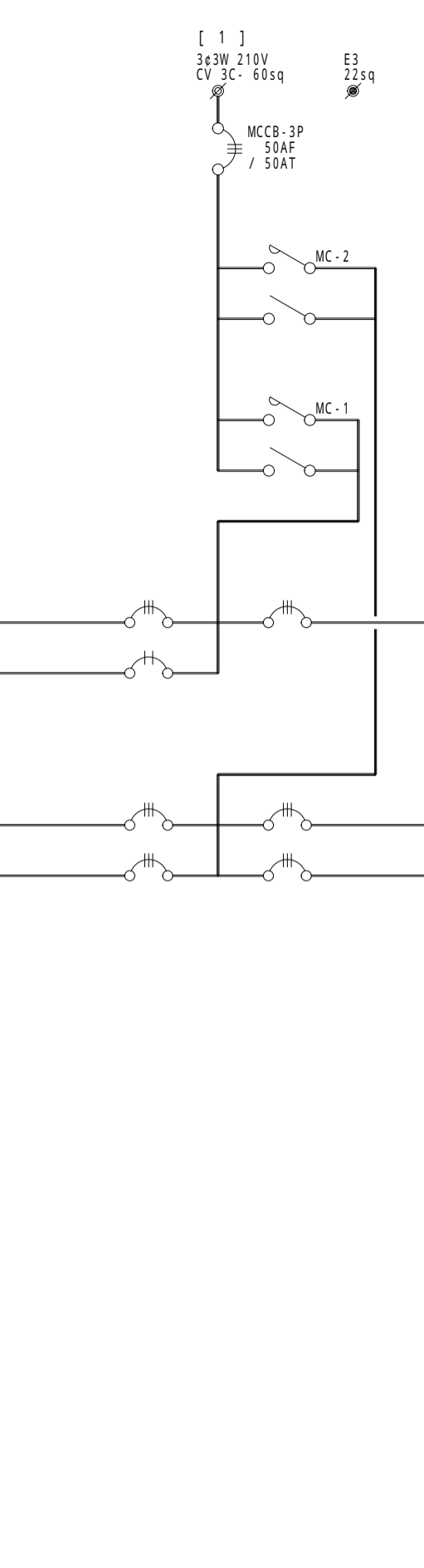


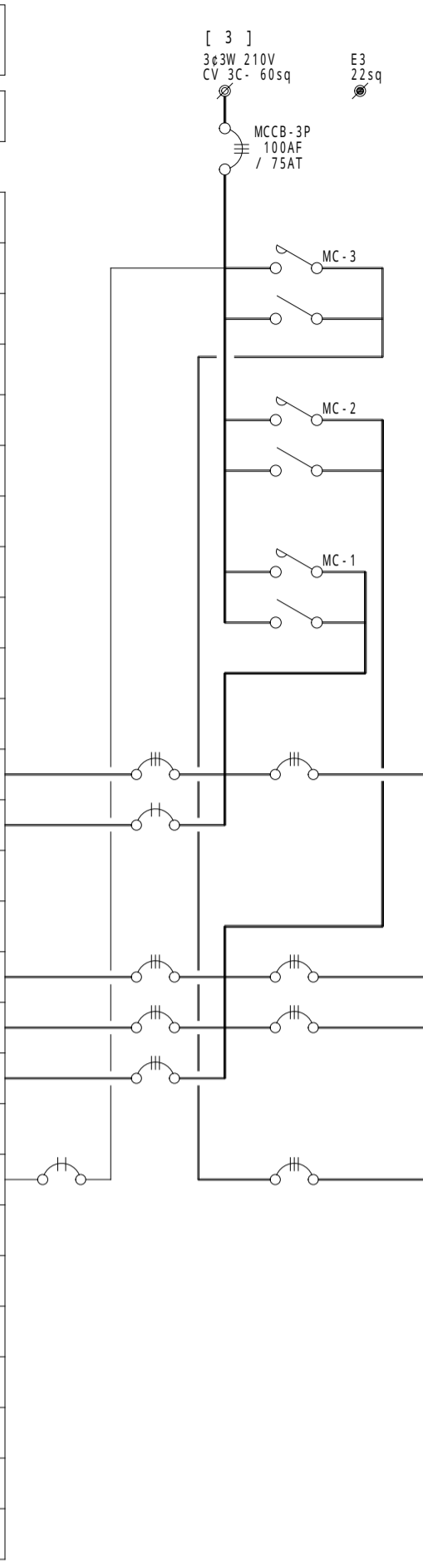
1 分電盤 結線図 (3)

分電盤名	H-1	照明塔分電盤	分電盤形状	屋外自立形	設置場所	No.1 照明塔
備考	負荷容量 (VA)	負荷名称	配線用遮断機 他	電氣方式	回路番号	
	1 600	保安灯: 1・2	MCCB-3P 50AF/20AT	3 3W 210V	(A)	
	130	足下灯	MCCB-2P 50AF/10AT	1 2W 200V	(C)	
	3 200	主灯: 5・6・7・8	MCCB-3P 50AF/20AT	3 3W 210V	(D)	
	2 400	主灯: 12-13-14	MCCB-3P 50AF/20AT	3 3W 210V	(F)	



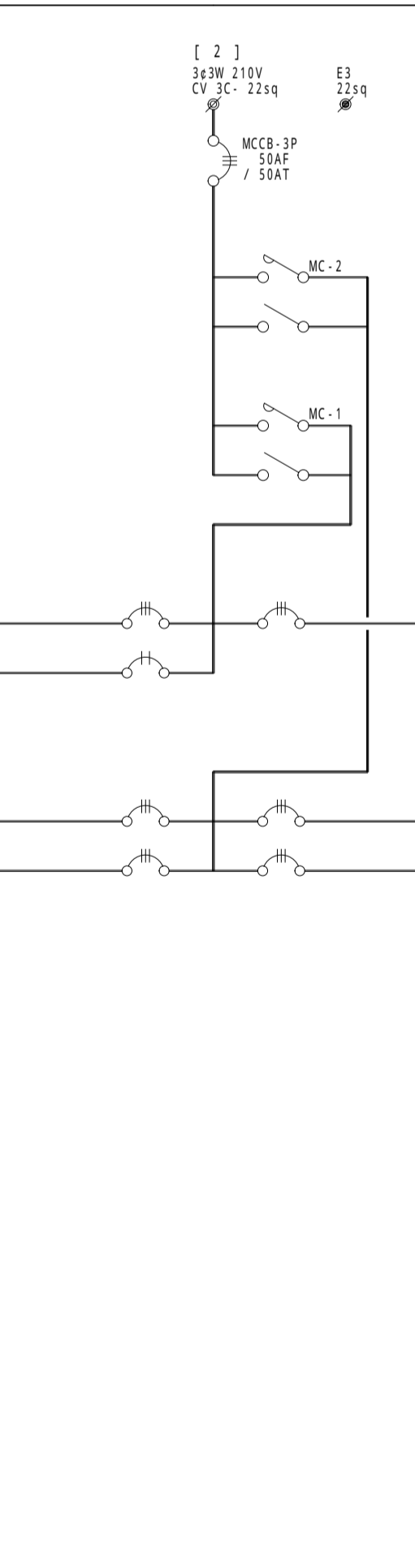
回路番号	電氣方式	配線用遮断機 他	負荷名称	負荷容量 (VA)	備考
		Mctt-3P 50A	主灯 用		
		COS-3P 65A	主灯 用 自・切・手		
		Mctt-3P 50A	保安灯用		
		COS-3P 65A	保安灯用 自・切・手		
(B)	3 3W 210V	MCCB-3P 50AF/20AT	保安灯: 3・4	1 600	
(E)	3 3W 210V	MCCB-3P 50AF/20AT	主灯: 9・10・11	2 400	
(G)	3 3W 210V	MCCB-3P 50AF/20AT	主灯: 予 備	

分電盤名	H-3	照明塔分電盤	分電盤形状	屋外自立形	設置場所	No.3 照明塔
備考	負荷容量 (VA)	負荷名称	配線用遮断機 他	電氣方式	回路番号	
	2 400	保安灯: 1・2・3	MCCB-3P 50AF/20AT	3 3W 210V	(A)	
	130	足下灯	MCCB-2P 50AF/10AT	1 2W 200V	(C)	
	2 400	主灯: 7・8・9	MCCB-3P 50AF/20AT	3 3W 210V	(D)	
	2 400	主灯: 13-14-15	MCCB-3P 50AF/20AT	3 3W 210V	(F)	
	1 600	主灯: 19-20	MCCB-3P 50AF/20AT	3 3W 210V	(H)	
		制御電源	AS-TM2 MCCB-2P 50AF/15AT	1 2W 200V		



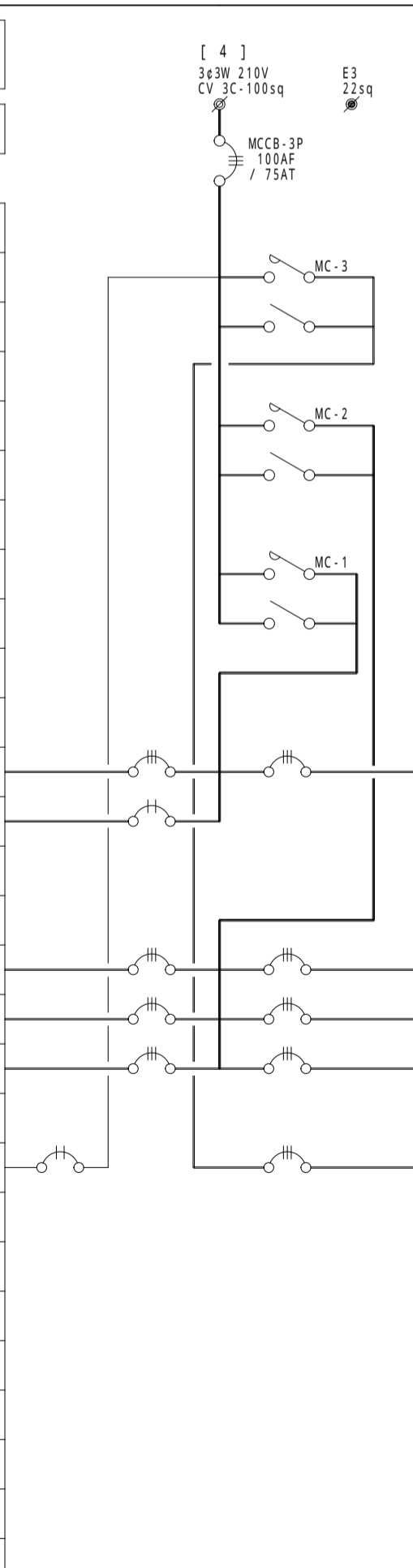
回路番号	電氣方式	配線用遮断機 他	負荷名称	負荷容量 (VA)	備考
		Mctt-3P 20A	ライトアップ用		
		COS-3P 65A	ライトアップ用 自・切・手		
		Mctt-3P 50A	主灯 用		
		COS-3P 65A	主灯 用 自・切・手		
		Mctt-3P 50A	保安灯用		
		COS-3P 65A	保安灯用 自・切・手		
(B)	3 3W 210V	MCCB-3P 50AF/20AT	保安灯: 4・5・6	2 400	
(E)	3 3W 210V	MCCB-3P 50AF/20AT	主灯: 10-11-12	2 400	
(G)	3 3W 210V	MCCB-3P 50AF/20AT	主灯: 16-17-18	2 400	
(I)	3 3W 210V	MCCB-3P 50AF/20AT	ライトアップ: 301 - 305	1 000	

分電盤名	H-2	照明塔分電盤	分電盤形状	屋外自立形	設置場所	No.2 照明塔
備考	負荷容量 (VA)	負荷名称	配線用遮断機 他	電氣方式	回路番号	
	1 600	保安灯: 1・2	MCCB-3P 50AF/20AT	3 3W 210V	(A)	
	130	足下灯	MCCB-2P 50AF/10AT	1 2W 200V	(C)	
	3 200	主灯: 5・6・7・8	MCCB-3P 50AF/20AT	3 3W 210V	(D)	
	2 400	主灯: 12-13-14	MCCB-3P 50AF/20AT	3 3W 210V	(F)	



回路番号	電氣方式	配線用遮断機 他	負荷名称	負荷容量 (VA)	備考
		Mctt-3P 50A	主灯 用		
		COS-3P 65A	主灯 用 自・切・手		
		Mctt-3P 50A	保安灯用		
		COS-3P 65A	保安灯用 自・切・手		
(B)	3 3W 210V	MCCB-3P 50AF/20AT	保安灯: 3・4	1 600	
(E)	3 3W 210V	MCCB-3P 50AF/20AT	主灯: 9・10・11	2 400	
(G)	3 3W 210V	MCCB-3P 50AF/20AT	主灯: 予 備	

分電盤名	H-4	照明塔分電盤	分電盤形状	屋外自立形	設置場所	No.4 照明塔
備考	負荷容量 (VA)	負荷名称	配線用遮断機 他	電氣方式	回路番号	
	2 400	保安灯: 1・2・3	MCCB-3P 50AF/20AT	3 3W 210V	(A)	
	130	足下灯	MCCB-2P 50AF/10AT	1 2W 200V	(C)	
	2 400	主灯: 7・8・9	MCCB-3P 50AF/20AT	3 3W 210V	(D)	
	2 400	主灯: 13-14-15	MCCB-3P 50AF/20AT	3 3W 210V	(F)	
	1 600	主灯: 19-20	MCCB-3P 50AF/20AT	3 3W 210V	(H)	
		制御電源	AS-TM2 MCCB-2P 50AF/15AT	1 2W 200V		



回路番号	電氣方式	配線用遮断機 他	負荷名称	負荷容量 (VA)	備考
		Mctt-3P 20A	ライトアップ用		
		COS-3P 20A	ライトアップ用 自・切・手		
		Mctt-3P 50A	主灯 用		
		COS-3P 65A	主灯 用 自・切・手		
		Mctt-3P 50A	保安灯用		
		COS-3P 65A	保安灯用 自・切・手		
(B)	3 3W 210V	MCCB-3P 50AF/20AT	保安灯: 4・5・6	2 400	
(E)	3 3W 210V	MCCB-3P 50AF/20AT	主灯: 10-11-12	2 400	
(G)	3 3W 210V	MCCB-3P 50AF/20AT	主灯: 16-17-18	2 400	
(I)	3 3W 210V	MCCB-3P 50AF/20AT	ライトアップ: 401-402	400	

表中の記号は、下記による。

M C B : 配線用遮断器	T M 1 : 2 4時間タイマ	回路番号は、下記による。	701- : 1φ2W-100V [発電 コンソ回路]
E L B : 漏電遮断器	T M 2 : (停電補償付)	901- : 1φ2W-100V [専用回路]	801- : 1φ2W-200V [- - - / - - -]
R C B : リモコンレカ	A S : 自動点滅器	101- : 1φ2W-100V [照明回路]	D1- : 0C2W-100V [直流回路]
M C : 電磁接触器	C O S : 切替スイッチ	201- : 1φ2W-200V [- - - / - - -]	T- : 3φ3W-200V [動力回路]
M S : 電磁閉鎖器	W : 積算電力計	301- : 1φ2W-100V [コンセント回路]	1- : 1φ1W-100V [リモコン回路]
R-By1 : リモコンレカ (1P-20A)		401- : 1φ2W-200V [- - - / - - -]	R1- : 1φ3W-100/200V [分岐回路]
R-By2 : リモコンレカ (2P-20A)		501- : 1φ2W-100V [発電照明回路]	A- : 1φ3W-100/200V [分岐回路]
R-TR : リモコントランス		601- : 1φ2W-200V [- - - / - - -]	

名称	大阪南港かもめフェリ・ターミナル電気施設図	図面番号	1 / ...
図面名称	分電盤結線図 - (3)	承認	検 査
財団法人 大阪港埠頭公社		設計	製 図
		担 当	