

特記のない配管配線は、下記による。

- W-F 2 0mm-3C [ケーブル・ラックに布設]
- W-F 2 0mm-3C [二重天井内ケーブル工事]
- W-F 2 0mm-3C (CP16) [天井隠れ配管配線工事]
- W-F 2 0mm-3C (GP16) [露出配管配線工事]
- W-F 2 0mm-3C (GP16) [隠れ又は露出配管工事]

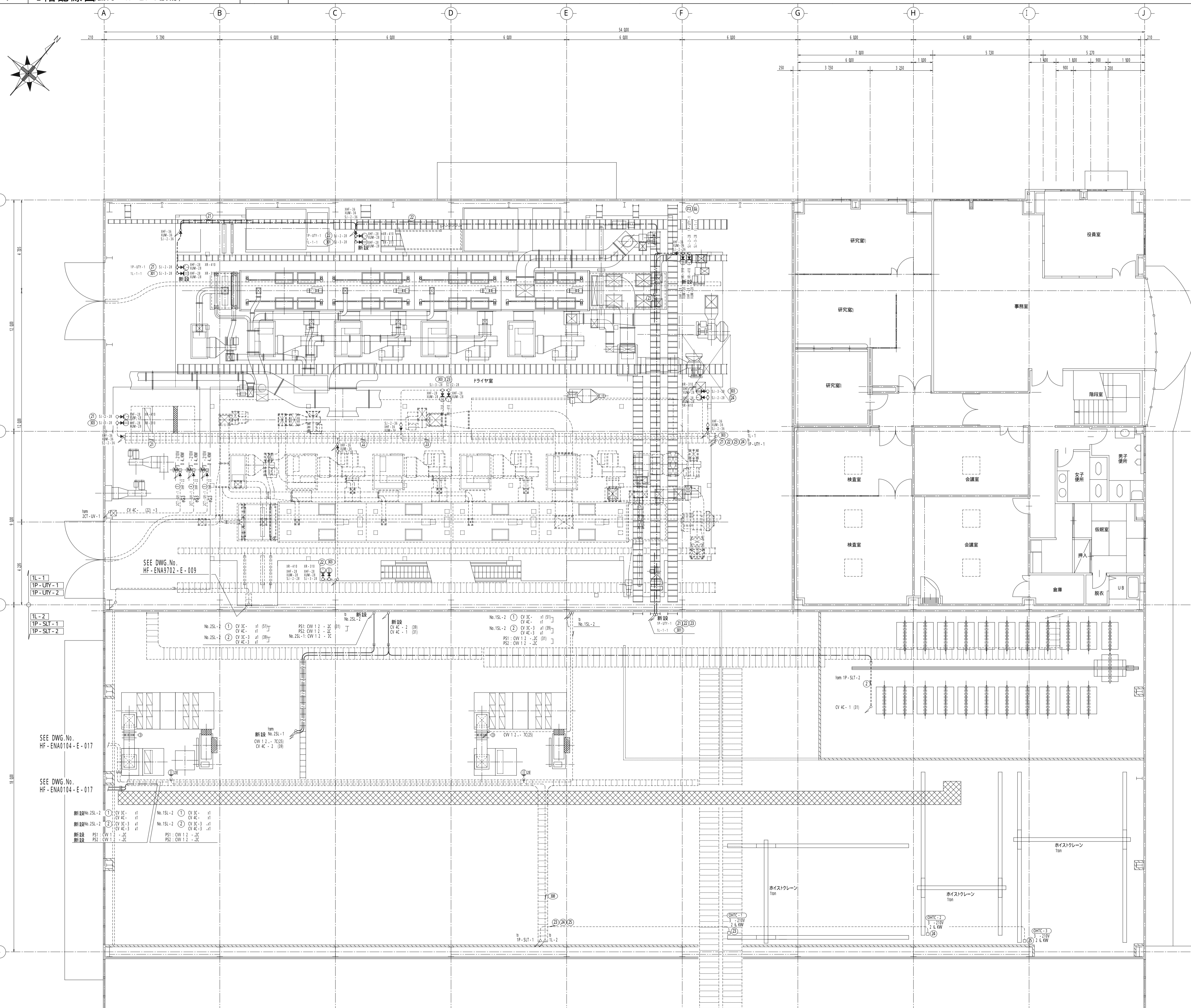
動力回路の配管配線サイズは、動力盤結線図による。

回路番号は、下記による。

- ① - 100V コンセント回路
- ② - 200V
- ③ - 動力コンセント回路

防燥工器具、配管材料 記号凡例

SCF - 40×2 ランプ本数 ランプ ワット数 F: 蛍光灯 H: 水銀灯	SJ - 4 - 22 ハブサイズ 1 : 1方出 2 S : 直通2方出 2 : 直角2方出 3 : 3方出 4 : 4方出
B : ブラケット灯 S : スタンド灯 C : シーリングライト P : パイプペンダント Sw : スイッチ R : コンセント PB : 操作押し鈕	J : ジャンクションボックス M : 位置ボックス BE : エルボ(後曲がり) RE : エルボ(右曲がり) LE : エルボ(左曲がり)
XR - 310 - 22 極数 電流値	SF - 22 - 500 F長さ(mm) ハブサイズ
S : 安全増防爆型 X : 耐圧 防爆型	F : フレキシブルフィッティング DF : ドレンフィッティング HF : シーリングフィッティング UM : コンジクトユニオン D : ドレン抜き



訂正	年月日	理由	担当	訂正	年月日	理由	担当