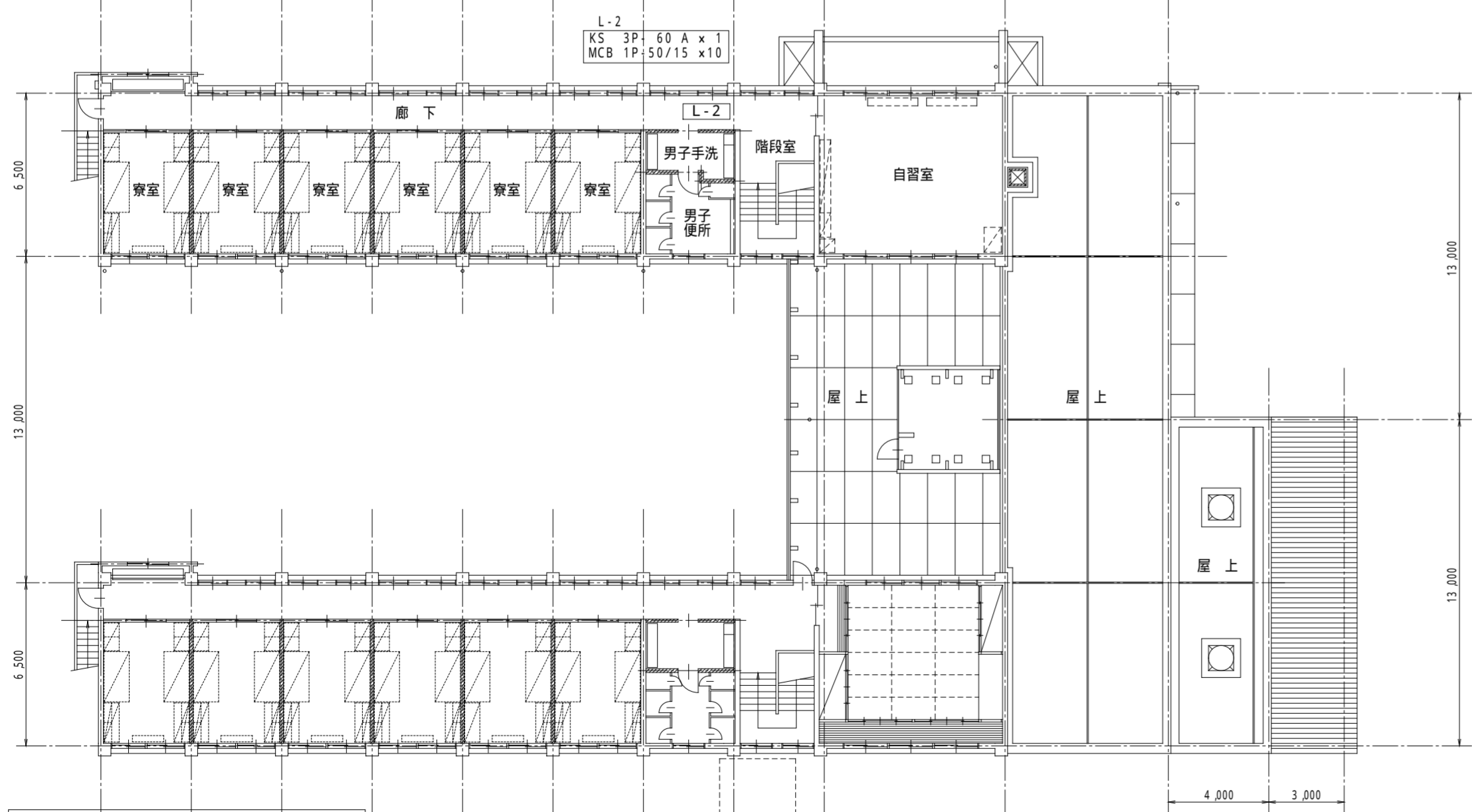


既設1階平面図 S=1:200



既設2階平面図 S=1:200

撤去機器・器具	1 階														2 階				撤去数量														
	玄関	玄関ホ-ル	廊下1	待合室	男子洗濯室	男子脱衣室	男子浴室	女子洗濯室	女子脱衣室	女子浴室	舎監室	静養室	機械室	更衣室	食品倉庫	厨房	食堂	男子手洗い		男子便所	便所	廊下2	寮室	階段室	自習室	男子手洗い	男子便所	廊下	寮室				
照明器具 (反射笠) 天井直付 FL 20W-1																			1	1						1						3	
照明器具 (反射笠) 天井直付 FL 40W-1					2			2												1		1x6				1			1x6			18	
照明器具 (反射笠) 天井直付, 防湿 FL 40W-1						1		1																								2	
照明器具 (反射笠) 天井直付, 防湿 FL 40W-2														2		6																8	
照明器具 (H形) 天井直付 FL 40W-2					1												20							12								33	
照明器具 (アクリルカバー) 天井直付, 防湿 FL 40W-1								2		2																						4	
照明器具 (片反射笠) 壁直付 FL 40W-1																	2		1					2		1						6	
照明器具 (アクリルカバー) 天井直付 FL 20W-4	1																															1	
照明器具 (コード吊り) 天井付 FL 20W-4														1																		1	
照明器具 (コード吊り) 天井付 FCL30W-2											1	1																				2	
照明器具 (セ-ド) 天井直付 IL 40W-1															2																	2	
照明器具 (アクリルカバー) 天井埋込 IL 60W-1		1	2																		3		2		2		2					10	
照明器具 (ガラスグローブ) 壁直付 IL 40W-1	4																															4	
照明器具 (避難口誘導灯) 天井直付 FL 10W-1		1																			2					2						5	
照明器具 (通路誘導灯) 壁埋込 FL 6W-1																					1					1						2	
配線器具 (スイッチ) 壁埋込	2	2	1		1	1	1						1	1	1	2	2	2		1	1	1x6		2	2	2		1	1x6			38	
配線器具 (コンセント) 壁埋込	1	1	1	2		1	2				2	3	2	1		2	12	1		2		9x6		7	1		2	9x6				151	
卓上アンプ 60W 5局+一斉					1																												1
スピーカ 天井埋込 1W																2					2			1			1					6	
親時計 (壁掛形) + チャイム 2L				1																													1
自火報受信機 壁掛形 P型1級 10L				1																													1
自火報総合盤 壁埋込 P型1級				1																	1					1						3	
自火報感知器 差動式スポット形 2種				1	1			1			2	2	1	1	1	4					1x6		1					1x6				27	
自火報感知器 定温式スポット形 1種							1		1						2																	4	
自火報煙感知器 光電式 2種		1																			1		1			1						4	
電灯分電盤	1															1										1						3	
動力分電盤													1																				1