

TOYOCO ENGINEERING CO.,LTD [A3-400 x 280mm]

1 10系 高压分岐盤

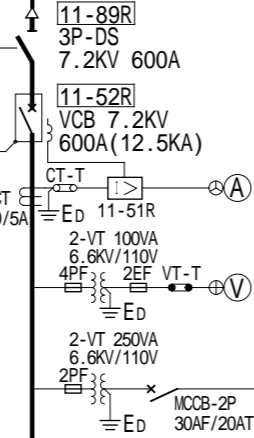
S/S-11

2 水処理 変電設備

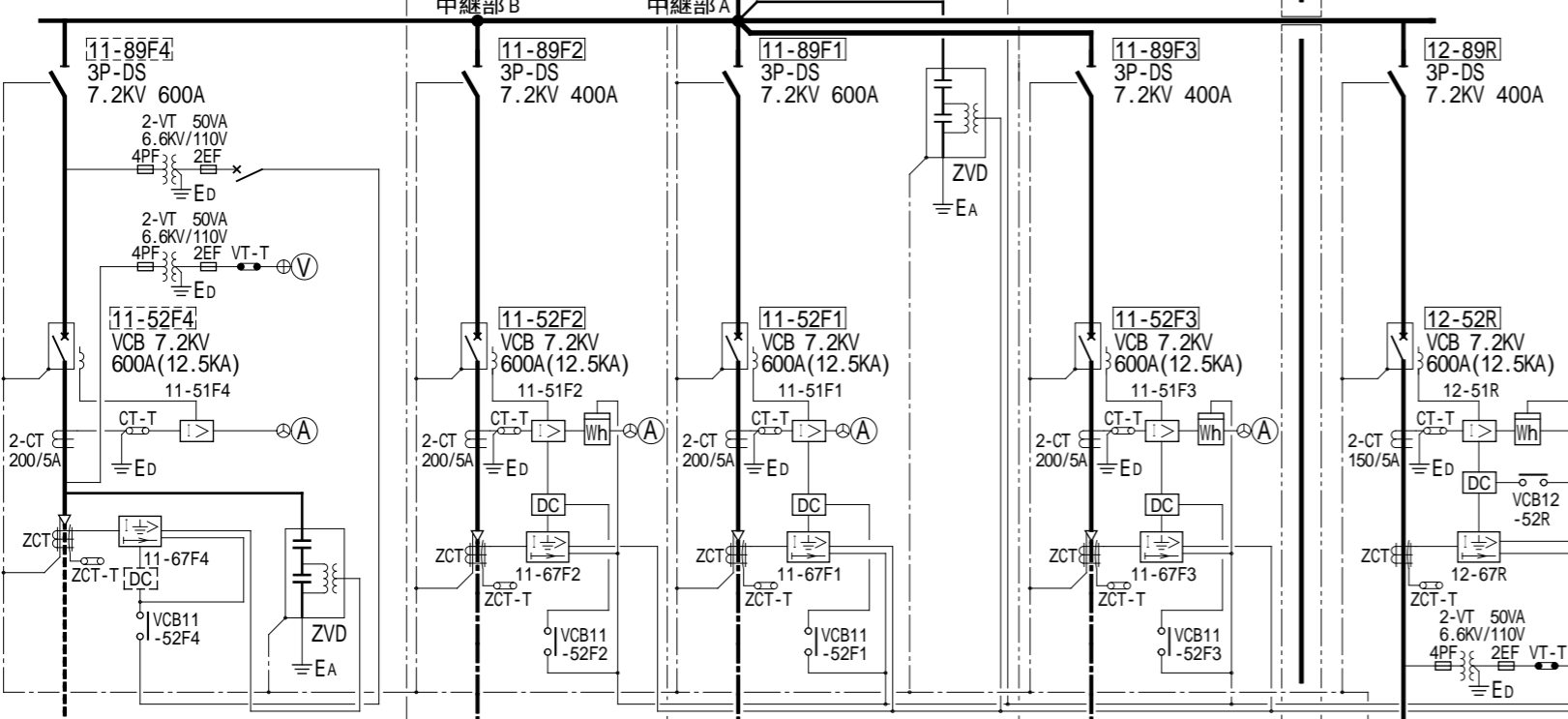
S/S-12

from
特高-52F10
6KV CV-T 200sq

10系高压分岐受電盤



木材チップ高压配電盤 家電機器リサイクル高压配電盤 A破碎ライン高压配電盤 焙焼炉高压配電盤 水処理高压受電盤

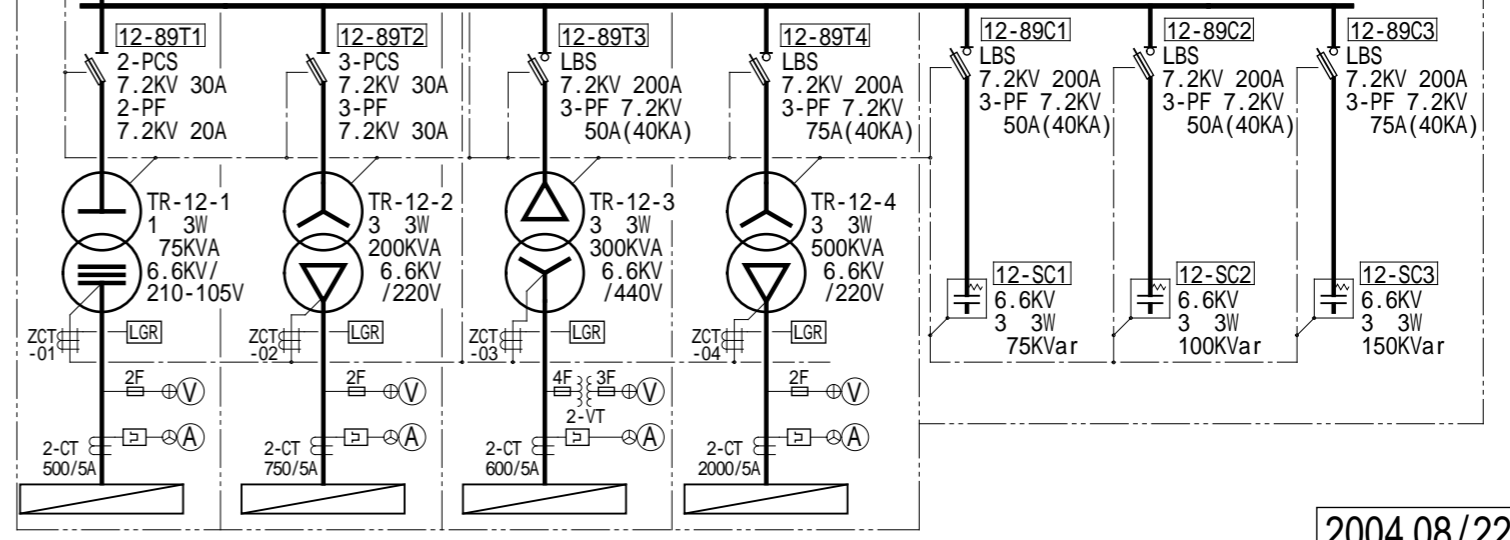
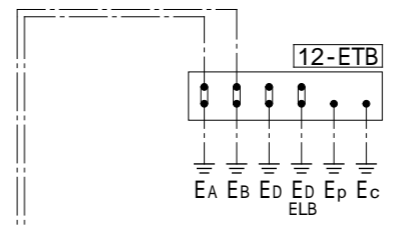
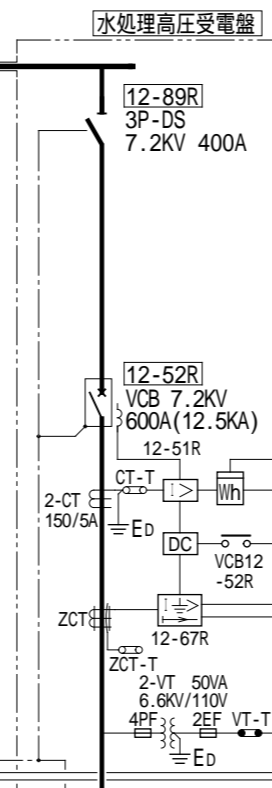


to S/S-17
6KV CV-T 100sq
木材チップ変電設備

to S/S-14
6KV CV-T 100sq
家電機器リサイクル変電設備

to S/S-13
6KV CV-T 100sq
A破碎ライン変電設備

to S/S-14
6KV CV-T 100sq
焙焼炉
リサイクル変電設備



2004.08/22 現在

2004.08/22 現在

No.	年月日	備考	No.	年月日	備考	部長	C
△	2004.11/09	S/S-17送り高压ケーブル38sq 60sqに訂正.					

TOYOCO
東洋紡エンジニアリング株式会社

SCALE: ----- TITLE: 三重中央開発株式会社 受変電設備改修計画
DATE: 2004.05/10 電気設備工事 受変電設備単線結線図 S/S-11 (10系 高压分岐盤) 竣工図
受変電設備単線結線図 S/S-12 (水処理 設備) 竣工図

No. DINS-MCK-0308
E-110-01

TOYOCO ENGINEERING CO.,LTD [A3-400 x 280mm]