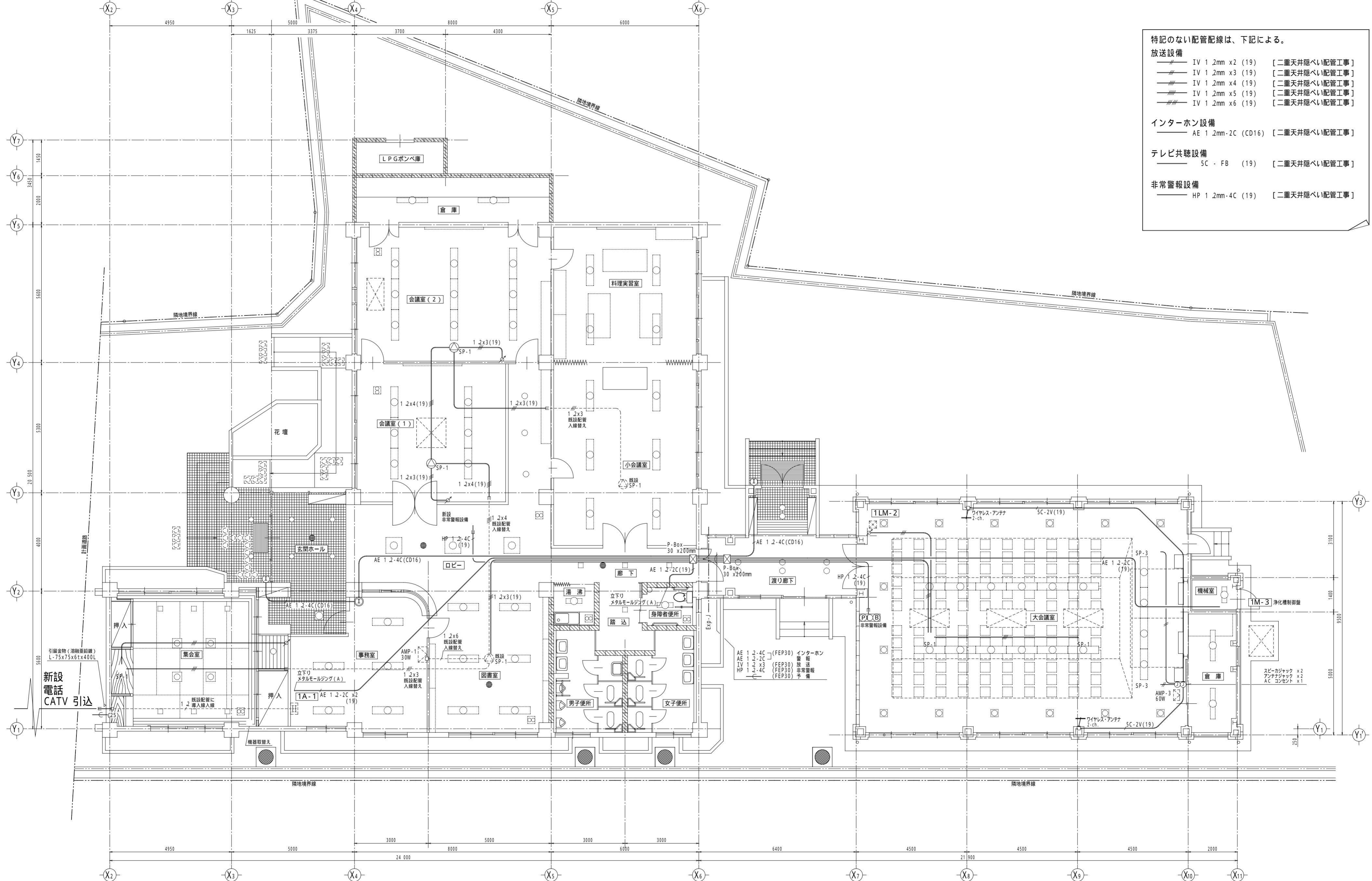


1 情報設備配線図

1: 100 増改築図



- 特記のない配管配線は、下記による。
- 放送設備**
- IV 1.2mm x2 (19) [二重天井隠ぺい配管工事]
  - IV 1.2mm x3 (19) [二重天井隠ぺい配管工事]
  - IV 1.2mm x4 (19) [二重天井隠ぺい配管工事]
  - IV 1.2mm x5 (19) [二重天井隠ぺい配管工事]
  - IV 1.2mm x6 (19) [二重天井隠ぺい配管工事]
- インターホン設備**
- AE 1.2mm-2C (CD16) [二重天井隠ぺい配管工事]
- テレビ共聴設備**
- SC-FB (19) [二重天井隠ぺい配管工事]
- 非常警報設備**
- HP 1.2mm-4C (19) [二重天井隠ぺい配管工事]

新設  
電話  
CATV 引込

DATE

SCALE  
1:100

CHECK