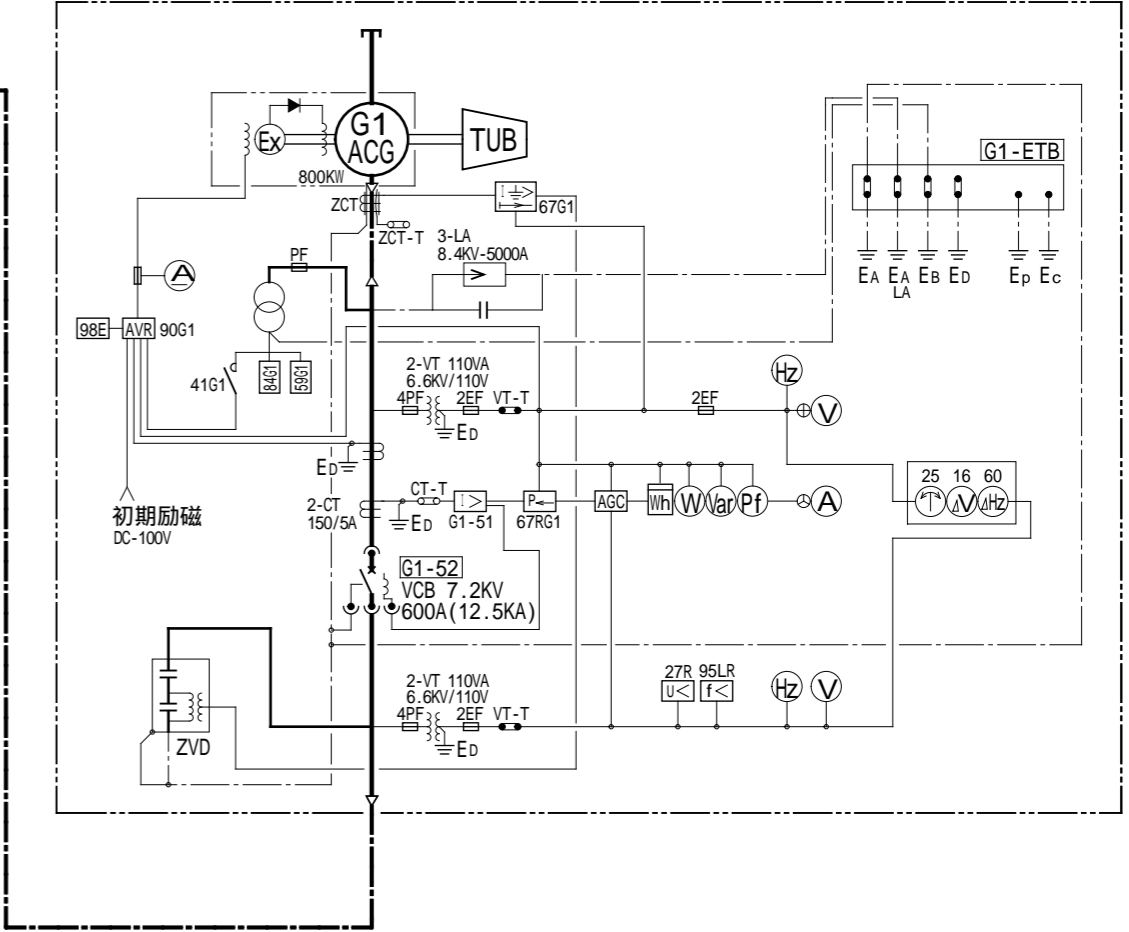


蒸気タービン発電設備(常用)(G1) 3 3W 6600V 60Hz 1000KVA(Pf=0.8) 1800rpm  
全閉通風式 F 種絶縁、ブラシレス励磁方式



2004.09/05 現在

No.	年月日	備考	No.	年月日	備考	部長	C	TOYOBO	SCALE	TITLE	No.
△	2004.11/09	高压受電盤 2-VT 110VA 100VA に訂正.						東洋紡エンジニアリング株式会社	DATE	三重中央開発株式会社 受変電設備改修計画	DINS-MCK-0308
									2004.07/06	電気設備工事 受変電設備単線結線図 S/S-71 (焼却炉設備)竣工図	E-710-01