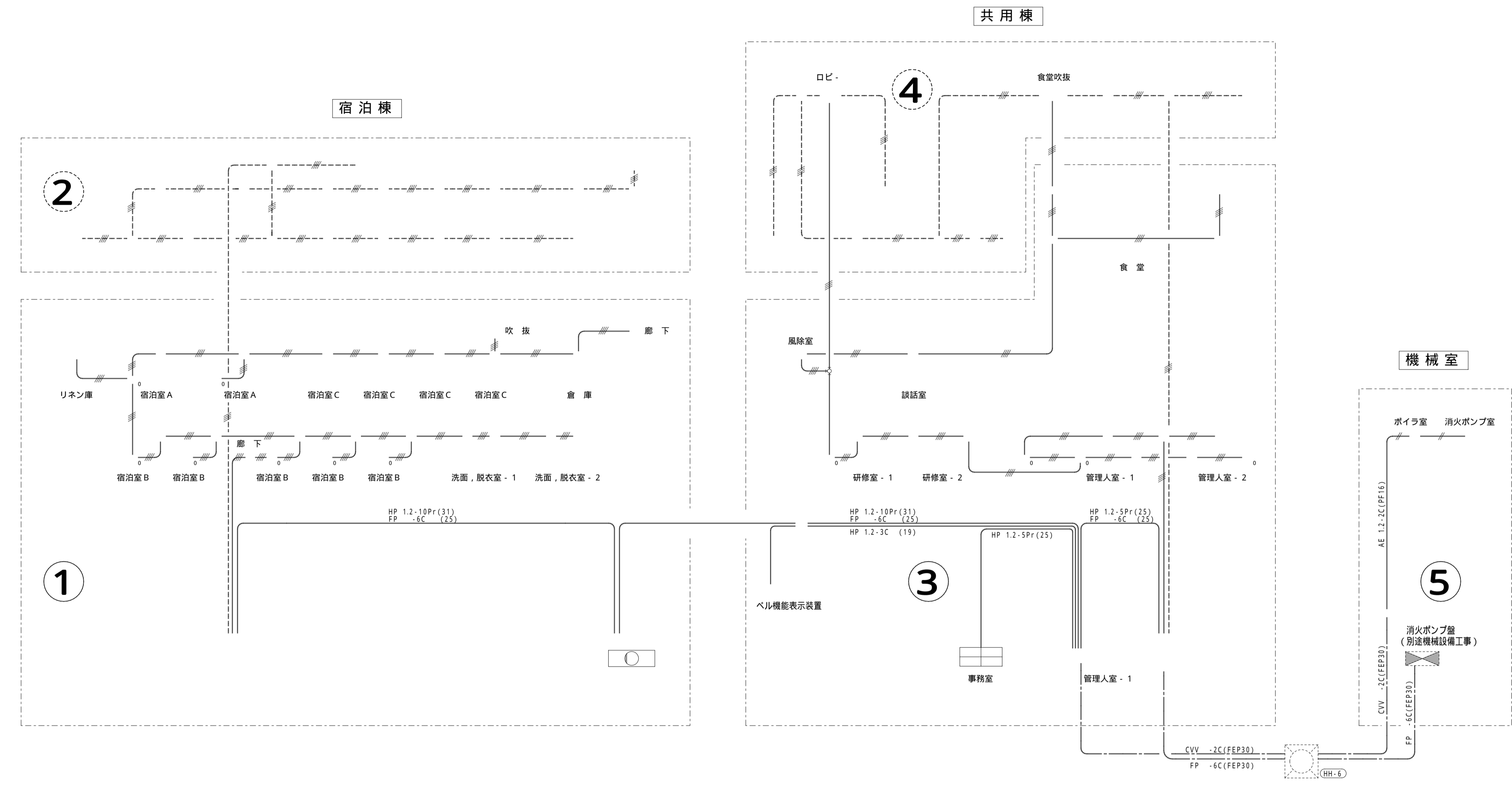


1 自動火災報知設備 系統図



3 記号凡例

適用	記号	名称	備考
【自動火災報知設備】			
	受信機	○壁掛, ○自立, ○組込型	P型1級 5回線
	複合盤	○壁掛, ○自立, ○組込型	P型1級 回線, 連動制御盤 回線
	副受信機	○壁掛, ○自立, ○組込型	5回線
	発信機		P型1級
	警報ベル		DC24V 150 e
	表示灯		AC30V 2W
	総合盤	○埋込型, ○露出型	○埋込型, ○露出型
	総合盤 (消火栓ボックス組込) 2号消火栓		○埋込型, ○露出型
	総合盤 (消火栓ボックス組込) 2号消火栓		○埋込型
	消火栓起動押知		AC24V
	動力操作盤		盤結構図参照
	差動式 スポット型 感知器 露出型		2種 確認灯付 ○天井裏取付
	定温式 スポット型 感知器 露出型		1種 80 確認灯付 ○天井裏取付
	定温式 スポット型 感知器 露出型 防水型		1種 70 確認灯付
	定温式 スポット型 感知器 露出型		特種 60 確認灯付
	差動 スポット 試験器		○露出型, ○埋込型
	空気管		
	差動式 分布型 感知器 検出部		□は、同左取付法 (○埋込, ○露出) を表す。
	煙感知器 2種	・霧集型, ○非霧集型	・イオン式, ○光電式 (確認灯付)
	煙感知器 2種	○霧集型, ○非霧集型	○イオン式, ○光電式 (確認灯付), 点検ボックス付
	終端抵抗		
	警戒区域境界線		平面区域 5L, 縦穴区域 -L, 予備 -L
	警戒区域 番号		
【自動閉鎖設備】			
	連動制御器	○壁掛, ○自立, ○組込型	-L
	煙感知器 3種	○霧集型, ○非霧集型	○イオン式, ○光電式 (確認灯付)
	自動閉鎖装置 (防火戸, 防火シャッター, 防煙たれ扉)		DC24V
	自動閉鎖装置 (防火ダンパ, 機械排煙口)		
	作動区域 番号		実装 L, 予備 L
【ガス漏れ警報設備】			
	受信機	○壁掛, ○自立, ○組込型	-L
	検知器		
	中継器		
	警戒区域境界線		
	警戒区域 番号		実装 L, 予備 L
【誘導灯設備】			
	電灯分電盤		分電盤結構図参照
	誘導灯		X: 避難口誘導灯, Y: 室内通路誘導灯, Z: 通路誘導灯
	誘導灯 (非常照明兼用器具)		
	非常通路誘導灯		
【注記】			
1. 自動火災報知設備の感知器記号は、下記による。			
A: 中継器付 G: 天井付 E: 防塵型 T: 試験口付			
A: 霧集型 A-L: 各アルカリ型			
2. 自動火災報知設備のベルは、一音電動方式・出火簡直上階電動方式とする。			
3. 自動火災報知設備の総合盤には、必要対数の接続端子を設ける。			
4. 消火栓位置表示灯の電源は、消火ポンプ盤より供給 (AC24V) する。			
5. 自動閉鎖装置の防火ダンパ (連動閉鎖は、「連動表」による)。			
6. 自動閉鎖装置の防火ダンパと連動して、その系統の吸気ファンを停止させる。			
7.			
8.			
特記なき配管配線は、下記による。			
	1. 自動火災報知設備	AE 1.2mm-nC	AE 1.2mm-nC(19)
	2. 自動閉鎖設備	FP 1.2mm-nC	FP 1.2mm-nC(19-31)
	3. 誘導灯設備	VVF2.0mm-1C	VVF2.0mm-2C(19)
	配管配線	天井いんべい [-] は空配管	
		床いんべい	
		露出配管	
		二重天井内ケーブル工事	
		地中管路	
		ケーブルビット 又は ワイヤリングダクト配線	
		ケーブルラック配線	
		配管 立上り, 立下り, 素通し	
		プルボックス 又は ジョイントボックス	
		ハンドホールド (HH) 又はマンホール (MH)	
	WP MP	防水型, 防湿型	
		別途機器又は既設, 撤去工事	

2 照明器具図

<p>A 埋込下面開放 (非常照明器具) - (電池内蔵型)</p> <table border="1"> <tr> <th>照度</th> <th>0.5Lx</th> <th>1.0Lx</th> <th>2.0Lx</th> </tr> <tr> <td>取付高さ (m)</td> <td>2.5 3.0 3.5</td> <td>2.5 3.0 3.5</td> <td>2.5 3.0 3.5</td> </tr> <tr> <td>配寸の寸法</td> <td colspan="3">A: 5.9 6.2 6.8 4.8 5.0 5.3 3.6 3.7 3.8</td> </tr> <tr> <td></td> <td colspan="3">O-A: 6.5 7.2 7.6 5.4 5.7 5.8 4.1 4.2 4.2</td> </tr> <tr> <td></td> <td colspan="3">O-B: 5.1 5.6 5.8 4.2 4.5 4.7 3.3 3.4 3.5</td> </tr> </table> <p>A-202e FL 20W-2 K1-FRS2-202GL</p>	照度	0.5Lx	1.0Lx	2.0Lx	取付高さ (m)	2.5 3.0 3.5	2.5 3.0 3.5	2.5 3.0 3.5	配寸の寸法	A: 5.9 6.2 6.8 4.8 5.0 5.3 3.6 3.7 3.8				O-A: 6.5 7.2 7.6 5.4 5.7 5.8 4.1 4.2 4.2				O-B: 5.1 5.6 5.8 4.2 4.5 4.7 3.3 3.4 3.5			<p>A 埋込下面開放 (非常照明器具) - (電池内蔵型)</p> <table border="1"> <tr> <th>照度</th> <th>0.5Lx</th> <th>1.0Lx</th> <th>2.0Lx</th> </tr> <tr> <td>取付高さ (m)</td> <td>2.5 3.0 3.5</td> <td>2.5 3.0 3.5</td> <td>2.5 3.0 3.5</td> </tr> <tr> <td>配寸の寸法</td> <td colspan="3">A: 8.4 9.1 9.7 6.5 7.3 7.7 5.5 5.8 6.1</td> </tr> <tr> <td></td> <td colspan="3">O-A: 7.0 7.6 8.2 5.8 6.3 6.7 4.8 5.0 5.2</td> </tr> <tr> <td></td> <td colspan="3">O-B: 6.5 7.3 7.7 5.5 5.9 6.3 4.5 4.8 5.8</td> </tr> </table> <p>A-402e FL 40W-2 K1-FRS2-402RH</p>	照度	0.5Lx	1.0Lx	2.0Lx	取付高さ (m)	2.5 3.0 3.5	2.5 3.0 3.5	2.5 3.0 3.5	配寸の寸法	A: 8.4 9.1 9.7 6.5 7.3 7.7 5.5 5.8 6.1				O-A: 7.0 7.6 8.2 5.8 6.3 6.7 4.8 5.0 5.2				O-B: 6.5 7.3 7.7 5.5 5.9 6.3 4.5 4.8 5.8			<p>d 埋込ダウンライト (非常照明器具) - (電池内蔵型)</p> <table border="1"> <tr> <th>照度</th> <th>0.25Lx</th> <th>0.5Lx</th> <th>1.0Lx</th> </tr> <tr> <td>取付高さ (m)</td> <td>2.5 3.0 3.5</td> <td>2.5 3.0 3.5</td> <td>2.5 3.0 3.5</td> </tr> <tr> <td>配寸の寸法</td> <td colspan="3">A: 6.3 7.0 7.8 5.6 5.6 5.2 3.7 3.4 3.1</td> </tr> <tr> <td></td> <td colspan="3">O-A: 6.3 7.0 7.8 5.6 5.6 5.2 3.7 3.4 3.1</td> </tr> </table> <p>d-20e IL 20W-1 K1-IRS-20</p>	照度	0.25Lx	0.5Lx	1.0Lx	取付高さ (m)	2.5 3.0 3.5	2.5 3.0 3.5	2.5 3.0 3.5	配寸の寸法	A: 6.3 7.0 7.8 5.6 5.6 5.2 3.7 3.4 3.1				O-A: 6.3 7.0 7.8 5.6 5.6 5.2 3.7 3.4 3.1		
照度	0.5Lx	1.0Lx	2.0Lx																																																							
取付高さ (m)	2.5 3.0 3.5	2.5 3.0 3.5	2.5 3.0 3.5																																																							
配寸の寸法	A: 5.9 6.2 6.8 4.8 5.0 5.3 3.6 3.7 3.8																																																									
	O-A: 6.5 7.2 7.6 5.4 5.7 5.8 4.1 4.2 4.2																																																									
	O-B: 5.1 5.6 5.8 4.2 4.5 4.7 3.3 3.4 3.5																																																									
照度	0.5Lx	1.0Lx	2.0Lx																																																							
取付高さ (m)	2.5 3.0 3.5	2.5 3.0 3.5	2.5 3.0 3.5																																																							
配寸の寸法	A: 8.4 9.1 9.7 6.5 7.3 7.7 5.5 5.8 6.1																																																									
	O-A: 7.0 7.6 8.2 5.8 6.3 6.7 4.8 5.0 5.2																																																									
	O-B: 6.5 7.3 7.7 5.5 5.9 6.3 4.5 4.8 5.8																																																									
照度	0.25Lx	0.5Lx	1.0Lx																																																							
取付高さ (m)	2.5 3.0 3.5	2.5 3.0 3.5	2.5 3.0 3.5																																																							
配寸の寸法	A: 6.3 7.0 7.8 5.6 5.6 5.2 3.7 3.4 3.1																																																									
	O-A: 6.3 7.0 7.8 5.6 5.6 5.2 3.7 3.4 3.1																																																									
<p>X 避難口誘導灯 (パネル誘導灯) - (電池内蔵型)</p> <p>X-351 FL 35W-1 片面形</p> <p>X-201 FL 20W-1 片面形</p>	<p>Y 室内通路誘導灯 (電池内蔵型)</p>	<p>Z 通路誘導灯</p> <p>Z-201 FL 20W-1 ST1-F8C10-201GL</p>																																																								