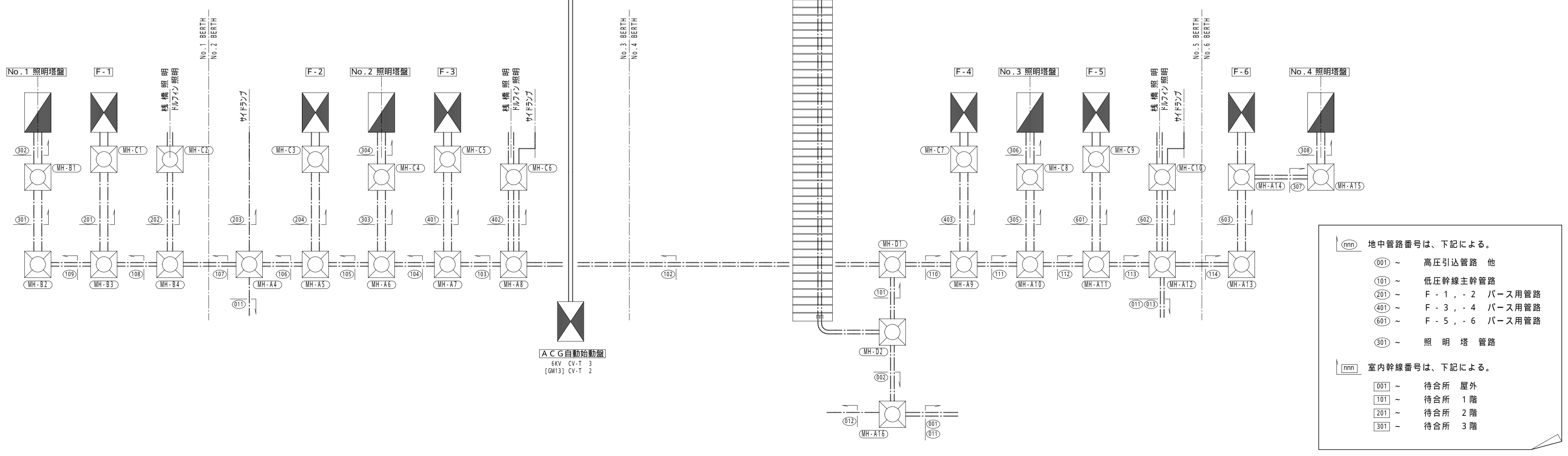
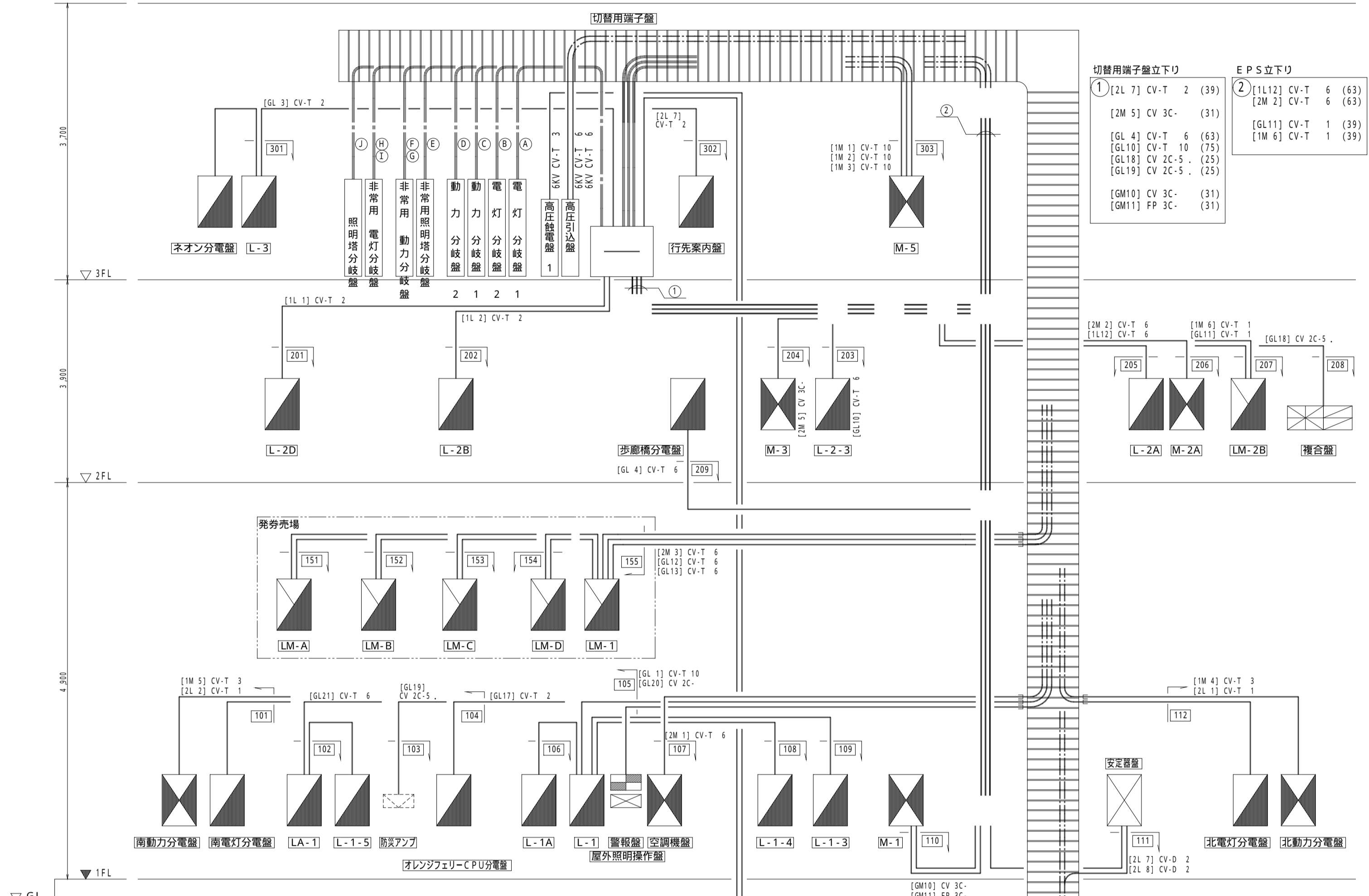


1 低圧幹線 系統図

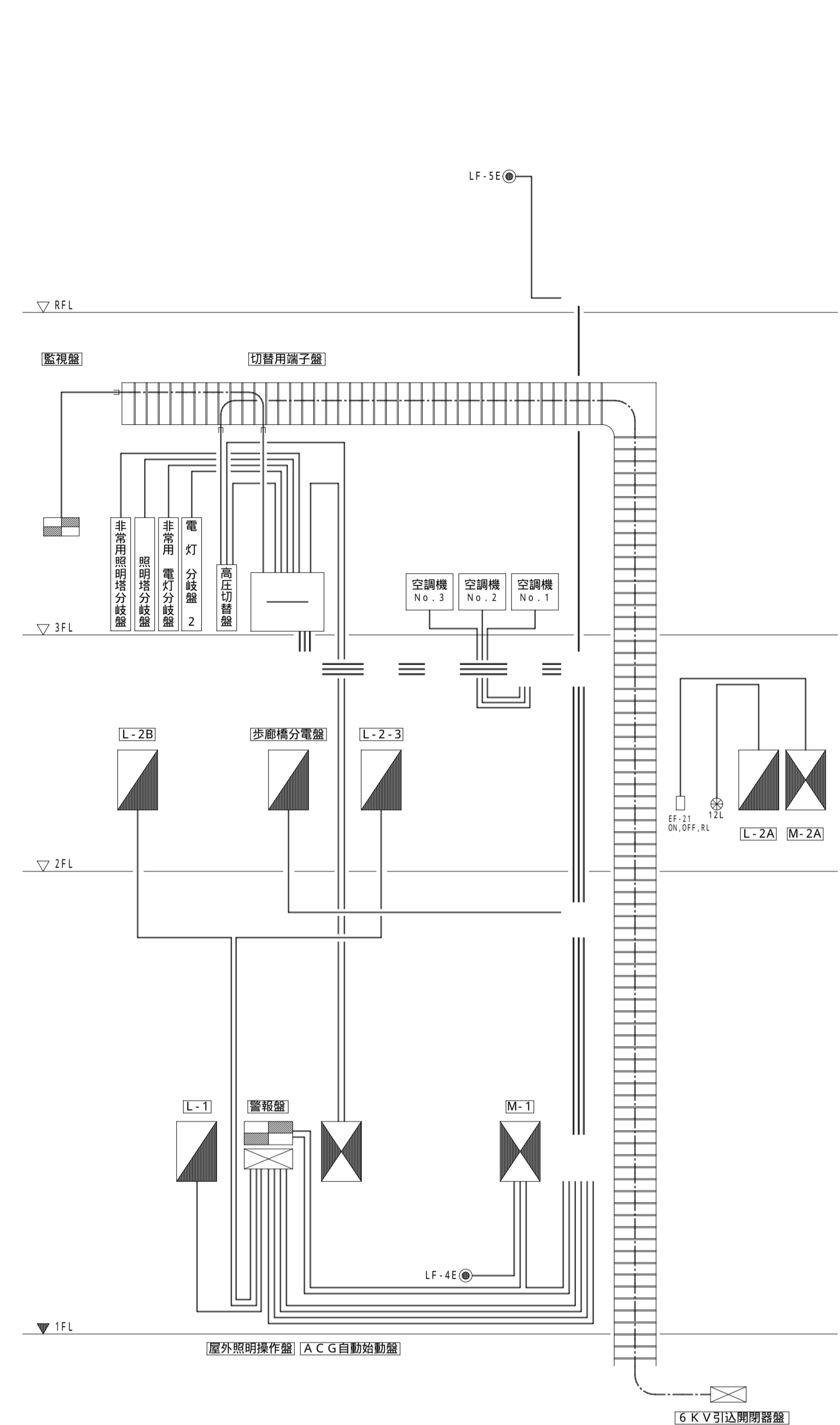
E-005 - E-008 [幹線配線表(1)-(4)] 参照  
 E-009 - E-010 [動力盤結線図] 参照  
 E-011 - E-016 [電灯盤結線図] 参照

- 非常用 電灯分枝盤 (A)
  - [GL 1] CV-T 10
  - [GL 3] CV-T 2
  - [GL 4] CV-T 6
  - [GL 5] CV-D 2
  - [GL 6] CV-2C-1
  - [GL 7] CV-D 2
  - [GL 16] CV-D 2
  - [GL 17] CV-T 2
  - [GL 18] CV-2C-5
  - [GL 19] CV-2C-5
  - [GL 20] CV-2C
  - [GL 21] CV-T 6
- 非常用 電灯分枝盤 (B)
  - [GL 10] CV-T 10
  - [GL 11] CV-T 1
  - [GL 12] CV-T 6
  - [GL 13] CV-T 6
  - [GL 14] CV-2C-1
  - [GL 15] CV-2C-1
  - [GL 16] CV-D 2
  - [GL 17] CV-T 2
  - [GL 18] CV-2C-5
  - [GL 19] CV-2C-5
  - [GL 20] CV-2C
  - [GL 21] CV-T 6
- 非常用 動力分枝盤 (A)
  - [GM 1] CV-T 15
  - [GM 2] CV-T 15
  - [GM 3] CV-T 15
  - [GM 4] CV-T 15
  - [GM 5] CV-T 15
  - [GM 6] CV-T 15
- 動力分枝盤 (2)
  - [2M 1] CV-T 6
  - [2M 2] CV-T 6
  - [2M 3] CV-T 6
  - [2M 5] CV-3C
- 電灯分枝盤 (2)
  - [2L 1] CV-T 1
  - [2L 2] CV-T 1
  - [2L 5] CV-2C-1
  - [2L 7] CV-T 2
  - [2L 8] CV-T 2
- 電灯分枝盤 (1)
  - [1L 1] CV-T 2
  - [1L 2] CV-T 2
  - [1L 3] CV-T 2
  - [1L 4] CV-T 2
  - [1L 5] CV-T 2
  - [1L 6] CV-T 2
  - [1L 7] CV-T 2
  - [1L 8] CV-T 2
  - [1L 12] CV-T 6
- 非常用 照明塔分枝盤
  - [GS 7] CV-2C
  - [GS 8] CV-2C
  - [GS 9] CV-2C
  - [GS 10] CV-2C
- 非常用 動力分枝盤 (B)
  - [GM 7] CV-T 10
  - [GM 8] CV-T 6
  - [GM 9] CV-T 6
  - [GM 10] CV-3C
  - [GM 11] FP-3C
  - [GM 12] CV-3C-5
  - [GM 13] CV-T 2
- 非常用 動力分枝盤 (A)
  - [GM 1] CV-T 15
  - [GM 2] CV-T 15
  - [GM 3] CV-T 15
  - [GM 4] CV-T 15
  - [GM 5] CV-T 15
  - [GM 6] CV-T 15
- 動力分枝盤 (1)
  - [1M 1] CV-T 10
  - [1M 2] CV-T 10
  - [1M 3] CV-T 10
  - [1M 4] CV-T 3
  - [1M 5] CV-T 3
  - [1M 6] CV-T 1



- 地中管路番号は、下記による。
- 001 - 高圧引込管路 他
  - 101 - 低圧幹線主幹管路
  - 201 - F-1, -2 パース用管路
  - 401 - F-3, -4 パース用管路
  - 601 - F-5, -6 パース用管路
  - 301 - 照明塔 管路
- 室内幹線番号は、下記による。
- 001 - 待合所 屋外
  - 101 - 待合所 1階
  - 201 - 待合所 2階
  - 301 - 待合所 3階

2 操作配線 系統図



操作配線リスト

(自)	(至)	配線サイズ	操作目的	操作対象	備考
M-1 動力操作盤	LF-4 受水機 水位電極	1V 1.6 x 4 (25)	空転防止	排水ポンプ	
...	LF-5 高架水機水位電極	1V 1.6 x 5 (25)	自動運転 満減水警報	排水ポンプ 高架水機	
M-2 A 動力操作盤	EF-2 1用 遠方操作押し知	CVV - 5C (PF22)	遠方操作	EF-2 1 厨房排気ファン	
L-2 A 電灯分電盤	1 2 L リモコン セレクタスイッチ	CPEV 1 2-10Pr (PF22)	点滅操作	食堂照明器具	
L-1 屋外照明操作盤	L-1 電灯分電盤		点滅操作	待合所 1階 他 照明器具	
...	L-2 B 電灯分電盤	CPEV 1 2-10Pr (PF22)	...	待合所 2階、正面 歩廊 照明器具	
...	歩廊橋電灯分電盤	CVV - 3C (31)	...	歩廊橋 1階 - 6 B 照明器具	
...	L-2-3 電灯分電盤	1V x14 (31)	...	待合所 2階 照明器具	
...	待合所電氣室 切替用端子盤	CVV - 3C (33)x3	...	屋外照明器具	
待合所電氣室 切替用端子盤	待合所電氣室 電灯分電盤-2		点滅操作	屋外照明器具	
...	待合所電氣室 非常用電灯分電盤		...	屋外照明器具	
...	待合所電氣室 照明塔分枝盤		...	屋外照明器具	
...	待合所電氣室 非常用照明塔分枝盤		...	屋外照明器具	
6 K V - A C G 自動始動盤	待合所電氣室 高圧切替盤	CVV - 2C x3(36)			
...	待合所電氣室 切替用端子盤	CVV - 2C x2(36) E			
待合所電氣室 切替用端子盤	待合所電氣室 高圧切替盤	CVV - 2C x2			
L-1 警報盤	空調機 No. 1 3階空調機機室	1V 1.6 x 7 (25)	運転・故障表示	空調機 No. 1	
...	空調機 No. 2 3階空調機機室	1V 1.6 x 7 (25)	...	空調機 No. 2	
...	空調機 No. 3 3階空調機機室	1V 1.6 x 7 (25)	...	空調機 No. 3	
...	M-1 動力操作盤	1V 1.6 x 8 (31)	...	屋内消火栓ポンプ	
L-1 警報盤	待合所電氣室 切替用端子盤		満水・減水表示 満水・減水表示 一括故障表示	受水機 高架水機 受変電・発電機 蓄電池設備	
3階監視室 監視盤	待合所電氣室 切替用端子盤	CVV - 6C	状態表示 異常・警報表示	受変電・発電機 蓄電池設備	
...		CVV - 6C			
...		CVV - 6C			
6 K V 引込開閉器	待合所電氣室 高圧引込盤	CVVS 3 - 5C CVVS 3 - 5C CV - 2C	作動信号・表示	6 7 R 1 6 7 R 2 電源配線	6 7 R 1, R 2