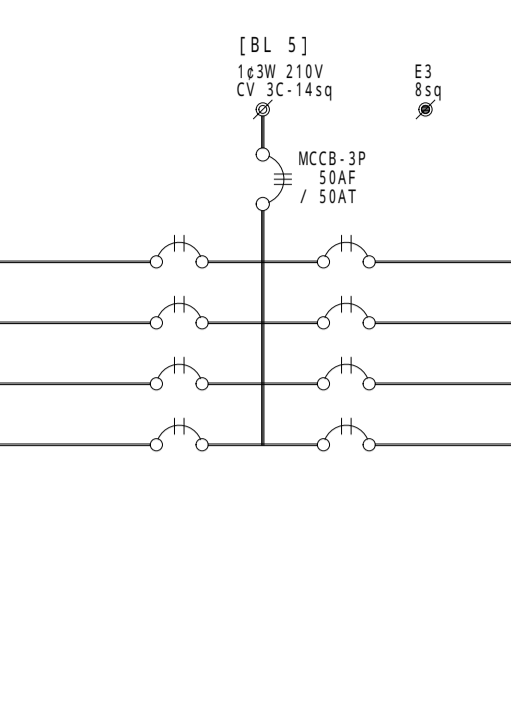


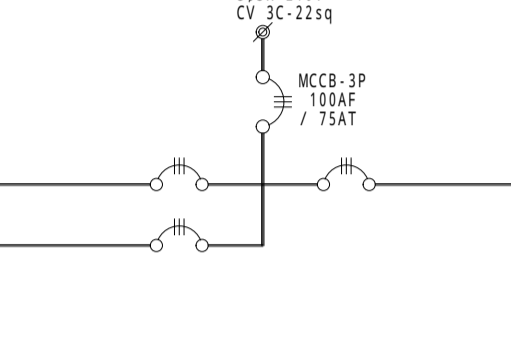
1 分電盤 結線図 (2)

分電盤名称	L M - E 立食コーナ	分電盤形状	屋内半埋込形	設置場所	待合所1階 (X5)・(Y2)
備考	負荷容量 (VA)	負荷名称	配線用遮断機 他	電気方式	回路番号
		照明：室内	MCCB-2P 50AF/ 20AT	1 2W 100V	(101)
		差込：	MCCB-2P 50AF/ 20AT	1 2W 100V	(301)
		差込：湯煎器	MCCB-2P 50AF/ 20AT	1 2W 100V	(303)
		差込：予 備	MCCB-2P 50AF/ 20AT	1 2W 200V	(401)



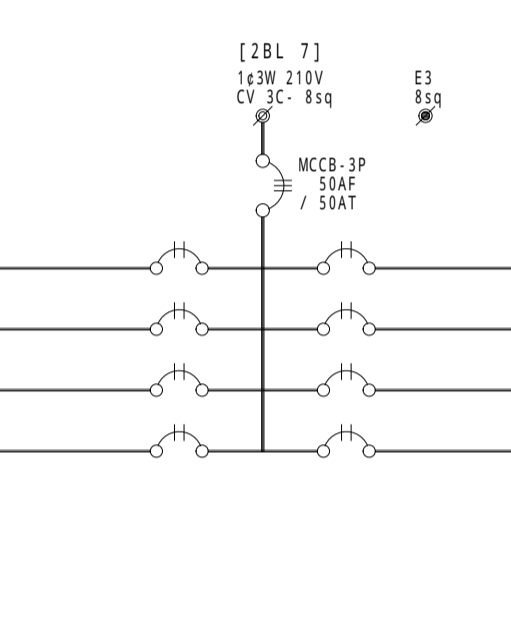
回路番号	電気方式	配線用遮断機 他	負 荷 名 称	負荷容量 (VA)	備 考
(101)	1 2W 100V	MCCB-2P 50AF/ 20AT	照明：室内		
(301)	1 2W 100V	MCCB-2P 50AF/ 20AT	差込：冷蔵庫		
(303)	1 2W 100V	MCCB-2P 50AF/ 20AT	差込：湯煎器		
(401)	1 2W 200V	MCCB-2P 50AF/ 20AT	差込：予 備		

備考	負荷容量 (VA)	負荷名称	配線用遮断機 他	電気方式	回路番号
ACP-025	4.2 KW 2.8 KVA	空調機 電源	MCCB-3P 50AF/ 50AT	3 3W 210V	(1)
ACP-026	3.96 KW	空調機 電源	MCCB-3P 50AF/ 30AT	3 3W 210V	(3)



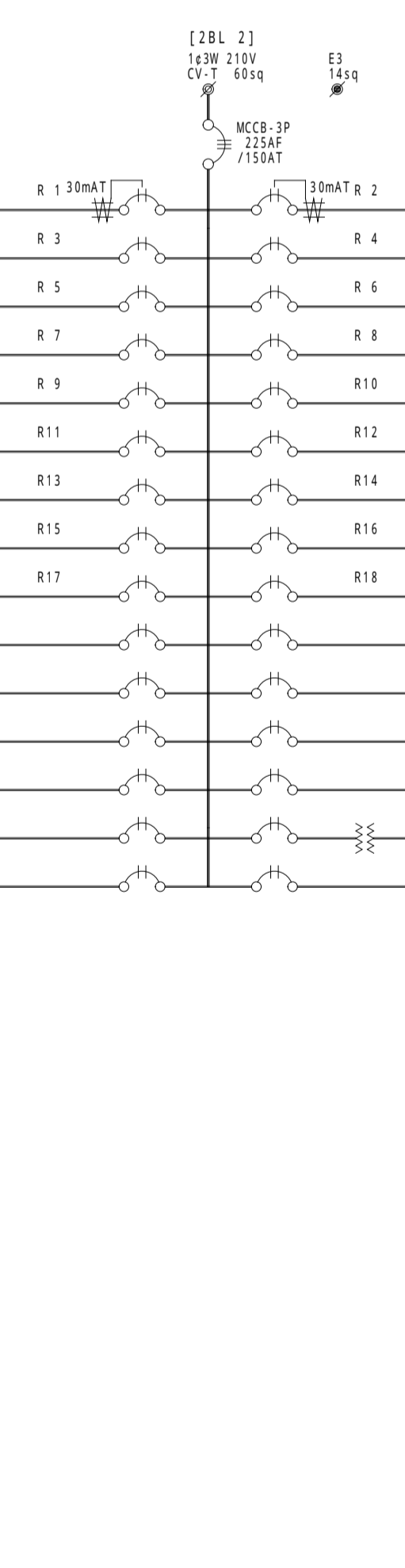
回路番号	電気方式	配線用遮断機 他	負 荷 名 称	負荷容量 (VA)	備 考
(2)	3 3W 210V	MCCB-3P 50AF/ 15AT	2 M - 2 送り	0.75 KW	

分電盤名称	1 L - 2 第2電気室分電盤	分電盤形状	屋内露出壁掛形	設置場所	第2電気室
備考	負荷容量 (VA)	負荷名称	配線用遮断機 他	電気方式	回路番号
	600	照明：室内	MCCB-2P 50AF/ 20AT	1 2W 100V	(101)
	1 200	差込：換気扇	MCCB-2P 50AF/ 20AT	1 2W 100V	(301)
	100	差込：	MCCB-2P 50AF/ 20AT	1 2W 100V	(303)
		差込：予 備	MCCB-2P 50AF/ 20AT	1 2W 100V	(305)



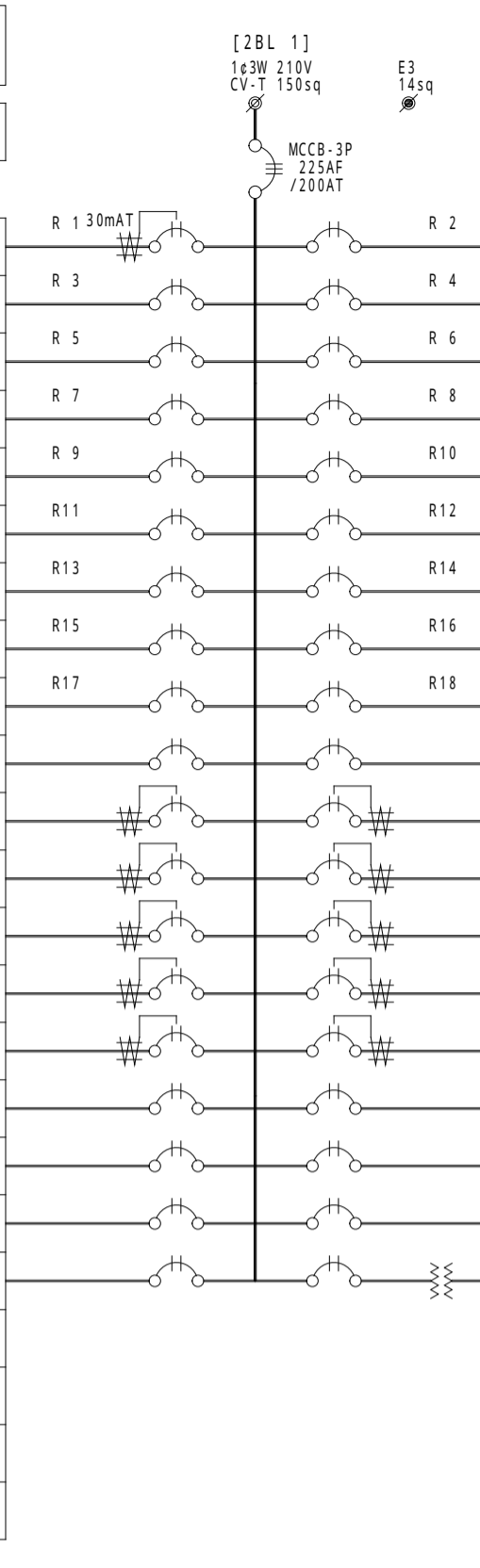
回路番号	電気方式	配線用遮断機 他	負 荷 名 称	負荷容量 (VA)	備 考
(101)	1 2W 100V	MCCB-2P 50AF/ 20AT	照明：予 備		
(301)	1 2W 100V	MCCB-2P 50AF/ 20AT	差込：	100	
(303)	1 2W 100V	MCCB-2P 50AF/ 20AT	差込：予 備		
(305)	1 2W 100V	MCCB-2P 50AF/ 20AT	差込：予 備		

分電盤名称	2 L - 1 歩廊橋分電盤	分電盤形状	屋内自立形	設置場所	歩廊橋階段室 (X8)・(Y5)
備考	負荷容量 (VA)	負荷名称	配線用遮断機 他	電気方式	回路番号
		照明：東西通路下屋外照明	R-Ry2 ELB-2P 50AF/ 20AT	1 2W 200V	(201)
		照明：東西通路 (東)	R-Ry2 MCCB-2P 50AF/ 20AT	1 2W 100V	(203)
		照明：中央通路 (東)	R-Ry2 MCCB-2P 50AF/ 20AT	1 2W 100V	(205)
		照明：南北通路 (北)	R-Ry2 MCCB-2P 50AF/ 20AT	1 2W 100V	(207)
		照明：東西通路 (東) ダウンライト	R-Ry2 MCCB-2P 50AF/ 20AT	1 2W 100V	(101)
		照明：中央通路 (東) ダウンライト	R-Ry2 MCCB-2P 50AF/ 20AT	1 2W 100V	(103)
		照明：南北通路 ダウンライト	R-Ry2 MCCB-2P 50AF/ 20AT	1 2W 100V	(105)
		照明：階段室 (東)	R-Ry2 MCCB-2P 50AF/ 20AT	1 2W 100V	(107)
		照明：予 備	R-Ry2 MCCB-2P 50AF/ 20AT	1 2W 100V	(109)
		照明：予 備	MCCB-2P 50AF/ 20AT	1 2W 100V	(111)
		誘導灯器具 電源	MCCB-2P 50AF/ 20AT	1 2W 100V	(113)
		差込：東西通路	MCCB-2P 50AF/ 20AT	1 2W 100V	(115)
		差込：南北通路	MCCB-2P 50AF/ 20AT	1 2W 100V	(117)
		T V ブースタ 電源	MCCB-2P 50AF/ 20AT	1 2W 100V	(119)
		差込：予 備	MCCB-2P 50AF/ 20AT	1 2W 100V	(121)



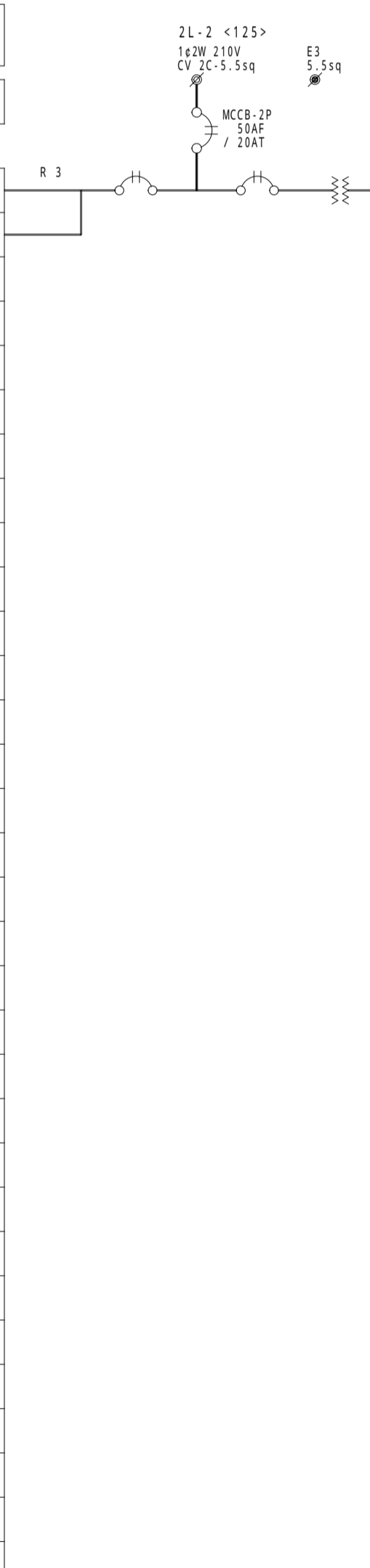
回路番号	電気方式	配線用遮断機 他	負 荷 名 称	負荷容量 (VA)	備 考
(201)	1 2W 200V	ELB-2P 50AF/ 20AT	照明：中央、南北通路下屋外照明		
(203)	1 2W 100V	MCCB-2P 50AF/ 20AT	照明：東西通路 (西)		
(205)	1 2W 100V	MCCB-2P 50AF/ 20AT	照明：中央通路 (西)		
(207)	1 2W 100V	MCCB-2P 50AF/ 20AT	照明：南北通路 (南)		
(101)	1 2W 100V	MCCB-2P 50AF/ 20AT	照明：東西通路 (西) ダウンライト		
(103)	1 2W 100V	MCCB-2P 50AF/ 20AT	照明：中央通路 (西) ダウンライト		
(105)	1 2W 100V	MCCB-2P 50AF/ 20AT	照明：全通路常夜灯		
(107)	1 2W 100V	MCCB-2P 50AF/ 20AT	照明：階段室 (西)		
(109)	1 2W 100V	MCCB-2P 50AF/ 20AT	照明：予 備		
(111)	1 2W 100V	MCCB-2P 50AF/ 20AT	照明：予 備		
(113)	1 2W 100V	MCCB-2P 50AF/ 20AT	非常照明器具 充電電源		
(115)	1 2W 100V	MCCB-2P 50AF/ 20AT	差込：中央通路		
(117)	1 2W 100V	MCCB-2P 50AF/ 20AT	差込：階段室		
(119)	1 2W 100V	MCCB-2P 50AF/ 20AT	リモコン・トランス電源		
(121)	1 2W 100V	MCCB-2P 50AF/ 20AT	差込：予 備		

分電盤名称	2 L - 2 客室分電盤	分電盤形状	屋内自立形	設置場所	客室 (1)・(5)
備考	負荷容量 (VA)	負荷名称	配線用遮断機 他	電気方式	回路番号
		照明：客室下屋外照明	R-Ry2 ELB-2P 50AF/ 20AT	1 2W 200V	(201)
		照明：客室リ - 2	R-Ry2 MCCB-2P 50AF/ 20AT	1 2W 200V	(203)
		照明：客室リ - 4	R-Ry2 MCCB-2P 50AF/ 20AT	1 2W 200V	(205)
		照明：予 備	R-Ry2 MCCB-2P 50AF/ 20AT	1 2W 200V	(207)
		照明：予 備	R-Ry2 MCCB-2P 50AF/ 20AT	1 2W 200V	(209)
		照明：客室リダウンライト - 1	R-Ry2 MCCB-2P 50AF/ 20AT	1 2W 100V	(101)
		照明：客室リダウンライト - 3	R-Ry2 MCCB-2P 50AF/ 20AT	1 2W 100V	(103)
		照明：屋外階段外部照明	R-Ry2 MCCB-2P 50AF/ 20AT	1 2W 100V	(105)
		照明：予 備	R-Ry2 MCCB-2P 50AF/ 20AT	1 2W 100V	(107)
		非常照明器具 充電電源	MCCB-2P 50AF/ 20AT	1 2W 100V	(109)
		ロスタイ換気扇 電源	ELB-2P 50AF/ 20AT	1 2W 100V	(111)
		ロスタイ換気扇 電源	ELB-2P 50AF/ 20AT	1 2W 100V	(113)
		差込：自動販売機 - 2	ELB-2P 50AF/ 20AT	1 2W 100V	(115)
		差込：自動販売機 - 4	ELB-2P 50AF/ 20AT	1 2W 100V	(117)
		差込：ギャングウェイ	ELB-2P 50AF/ 50AT	1 2W 100V	(119)
		差込：客室リ (東)	MCCB-2P 50AF/ 20AT	1 2W 100V	(121)
		インターホン 電源	MCCB-2P 50AF/ 20AT	1 2W 100V	(123)
		2 L - 3 送り	MCCB-2P 50AF/ 20AT	1 2W 100V	(125)
		T V ブースタ 電源	MCCB-2P 50AF/ 20AT	1 2W 100V	(127)



回路番号	電気方式	配線用遮断機 他	負 荷 名 称	負荷容量 (VA)	備 考
(201)	1 2W 200V	MCCB-2P 50AF/ 20AT	照明：客室リ - 1		
(203)	1 2W 200V	MCCB-2P 50AF/ 20AT	照明：客室リ - 3		
(205)	1 2W 200V	MCCB-2P 50AF/ 20AT	照明：客室リ常夜灯		
(207)	1 2W 200V	MCCB-2P 50AF/ 20AT	照明：予 備		
(209)	1 2W 200V	MCCB-2P 50AF/ 20AT	照明：予 備		
(101)	1 2W 100V	MCCB-2P 50AF/ 20AT	照明：客室リダウンライト - 2		
(103)	1 2W 100V	MCCB-2P 50AF/ 20AT	照明：客室リダウンライト - 4		
(105)	1 2W 100V	MCCB-2P 50AF/ 20AT	照明：予 備		
(107)	1 2W 100V	MCCB-2P 50AF/ 20AT	照明：予 備		
(109)	1 2W 100V	MCCB-2P 50AF/ 20AT	誘導灯器具 電源		
(111)	1 2W 100V	ELB-2P 50AF/ 20AT	ロスタイ換気扇 電源		HEA-1-2
(113)	1 2W 100V	ELB-2P 50AF/ 20AT	差込：自動販売機 - 1		
(115)	1 2W 100V	ELB-2P 50AF/ 20AT	差込：自動販売機 - 3		
(117)	1 2W 100V	ELB-2P 50AF/ 20AT	差込：自動販売機 - 5		
(119)	1 2W 100V	ELB-2P 50AF/ 20AT	差込：電気錠制御盤 電源		
(121)	1 2W 100V	MCCB-2P 50AF/ 20AT	差込：客室リ (西)		
(123)	1 2W 100V	MCCB-2P 50AF/ 20AT	船客案内灯 電源		
(125)	1 2W 100V	MCCB-2P 50AF/ 20AT	船客案内灯 時計電源		
(127)	1 2W 100V	MCCB-2P 50AF/ 20AT	リモコン・トランス電源		

分電盤名称	2 L - 3 デッキ分電盤	分電盤形状	屋内露出壁掛形	設置場所	客室 (1)・(7)
備考	負荷容量 (VA)	負荷名称	配線用遮断機 他	電気方式	回路番号
		照明：デッキ	R-Ry2 MCCB-2P 50AF/ 15AT	1 2W 100V	(101)
		照明：デッキ非常照明充電電源		1 2W 100V	(101)



回路番号	電気方式	配線用遮断機 他	負 荷 名 称	負荷容量 (VA)	備 考
(101)	1 2W 100V	MCCB-2P 50AF/ 15AT	リモコン・トランス電源		

表中の記号は、下記による。

M C B : 配線用 遮断器	T M 1 : 2 4 時間タイマ	回路番号は、下記による。	901- : 1φ2W-100V [専 用 回 路]	701- : 1φ2W-100V [発 電 コ ン ト 回 路]
E L B : 漏 電 遮断器	T M 2 : (停 電 補 償 付)	101- : 1φ2W-100V [照 明 回 路]	801- : 1φ2W-200V [- - - / - - -]	01- : 0C2W-100V [直 流 回 路]
R C B : リモコンレ - カ	A S : 自 動 点 滅 器	201- : 1φ2W-200V [- - - / - - -]	1- : 3φ3W-200V [動 力 回 路]	R1- : [リ モ コ ン 回 路]
M C : 電 磁 接 触 器	C O S : 切 替 ス イ ッ チ	401- : 1φ2W-100V [コ ン セ ン ト 回 路]		
M S : 電 磁 開 閉 器	W : 積 算 電 力 計	501- : 1φ2W-100V [発 電 照 明 回 路]		
R-Ry1 : リモコンレ - カ (1P-20A)		601- : 1φ2W-200V [- - - / - - -]		
R-Ry2 : リモコンレ - カ (2P-20A)				
R-TR : リモコントランス				

名 称	大阪南港かもめフェリ - ターミナル電気施設図	図 面 名 称	分電盤結線図 - (2)	1 / ...	年 月 日
財団法人 大阪港埠頭公社				承認	検 図
E - 013				設計	製 図
				担当	