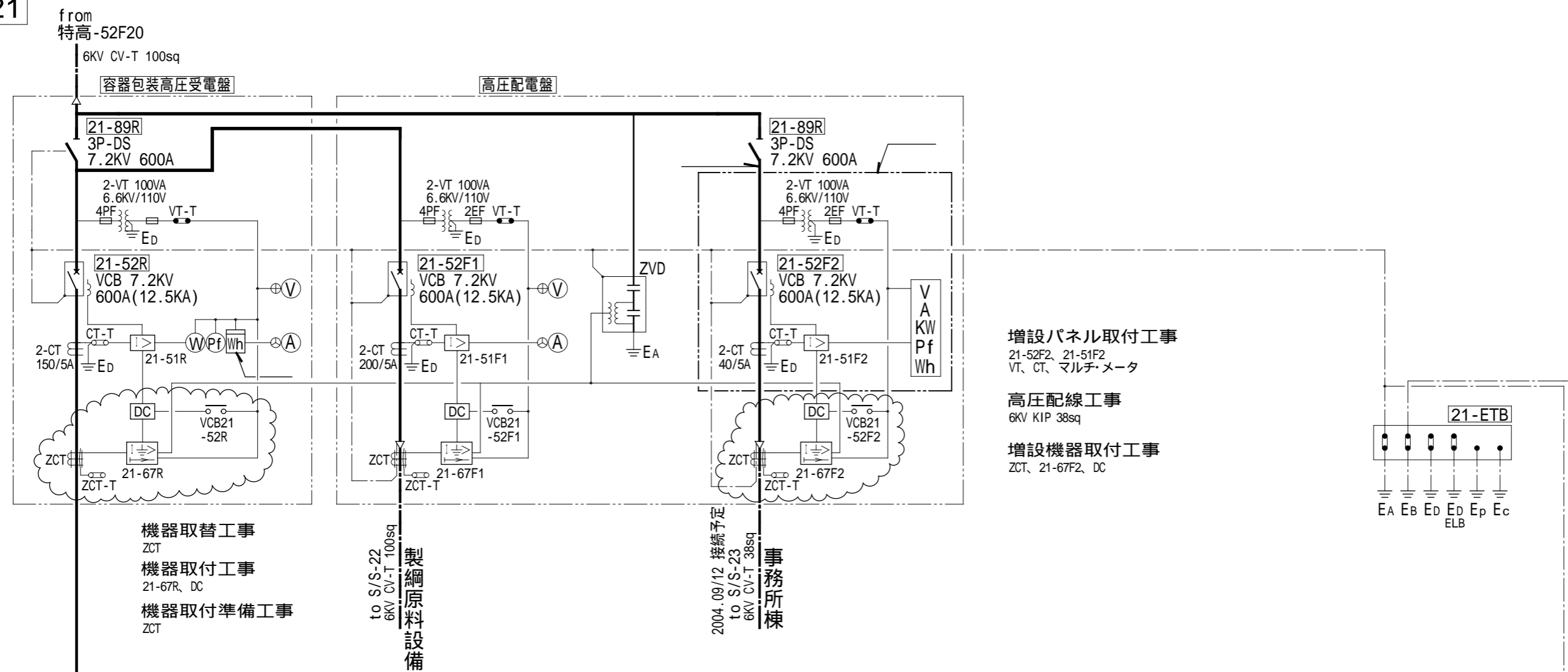


TOYOCO ENGINEERING CO.,LTD [A3-400 x 280mm]

1 容器包装 変電設備

S/S-21



増設パネル取付工事  
21-52F2, 21-51F2  
VT, CT, マルチメータ

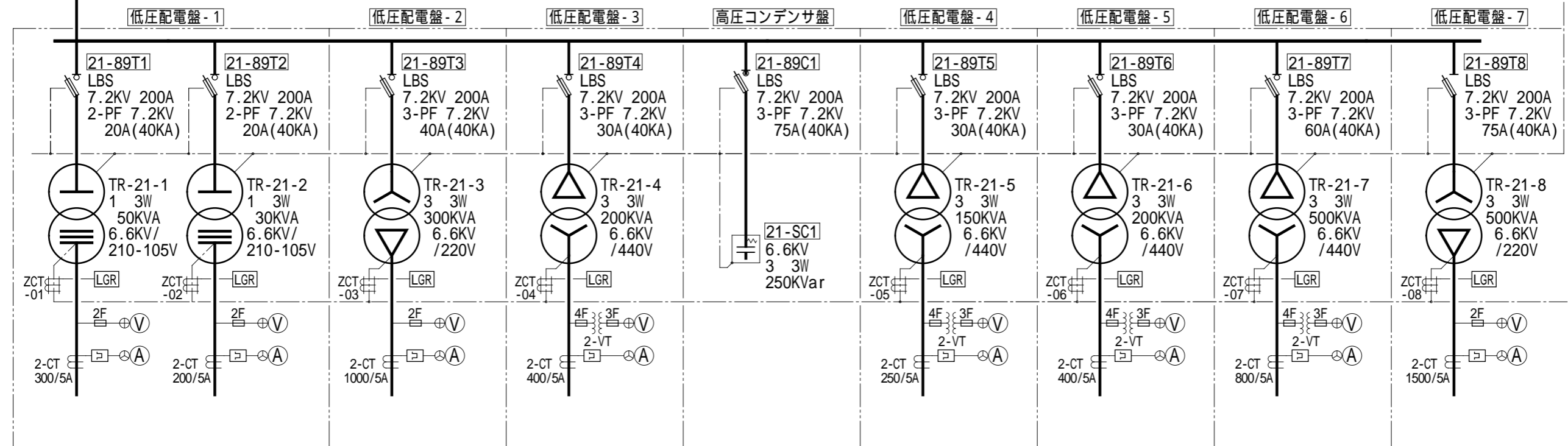
高圧配線工事  
6KV KIP 38sq

増設機器取付工事  
ZCT, 21-67F2, DC

機器取替工事  
ZCT  
機器取付工事  
21-67R, DC  
機器取付準備工事  
ZCT

2004.09/12 接続予定  
to S/S-23  
6KV CV-T 38sq  
事務所棟

to S/S-22  
6KV CV-T 100sq  
製綱原料設備



2004.07/11 施工  
2004.08/29 施工

No.	年月日	備考	No.	年月日	備考	部長	C	TOYOCO 東洋紡エンジニアリング株式会社	SCALE	-----	TITLE	三重中央開発株式会社 受変電設備改修計画	No.	DINS-MCK-0308
△	2004.mm/dd	*****						K. Sakai	DATE	2004.05/10		電気設備工事 受変電設備単線結線図 S/S-21(容器包装設備)工事図		E-021.00

TOYOCO ENGINEERING CO.,LTD [A3-400 x 280mm]