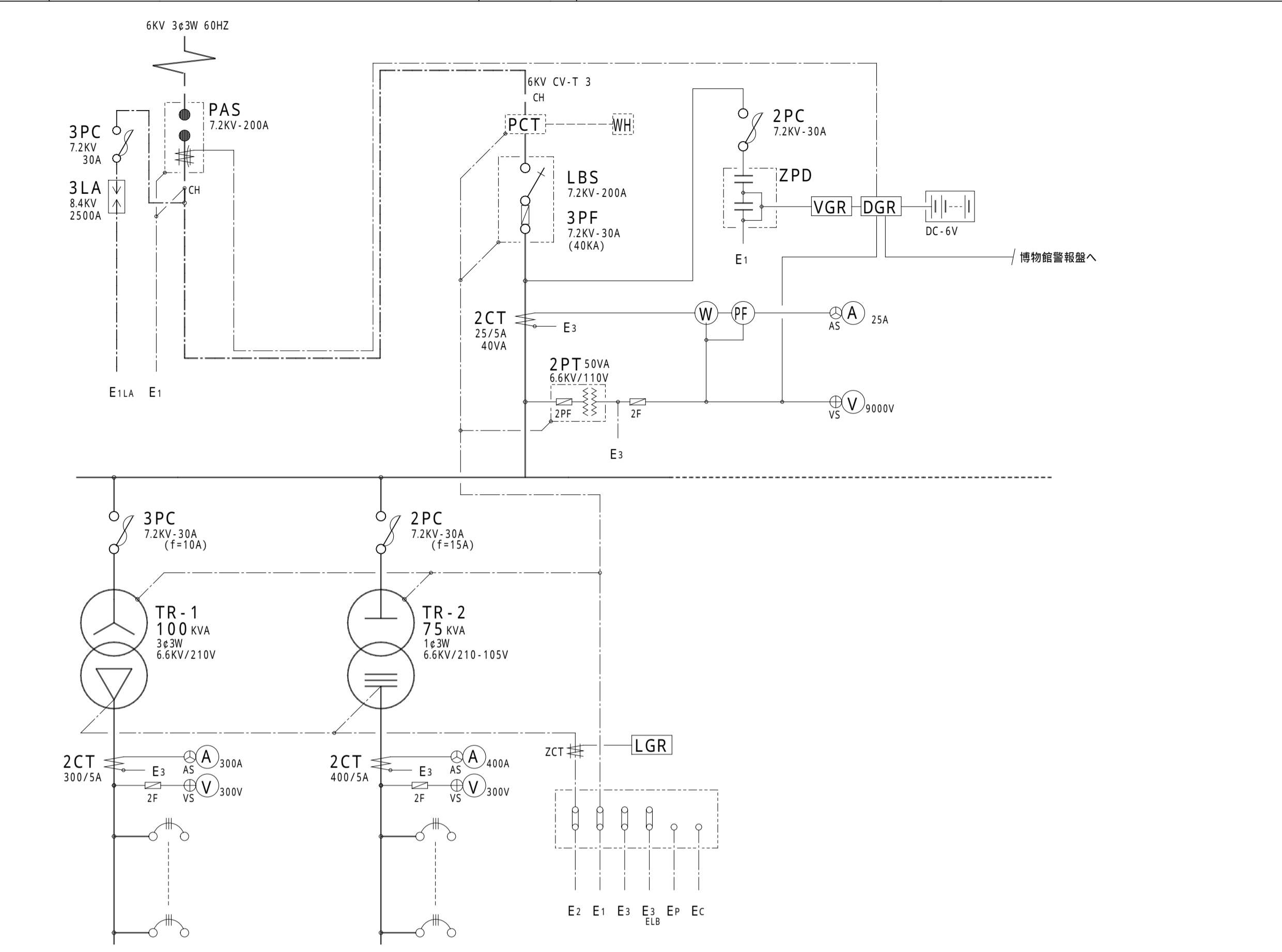
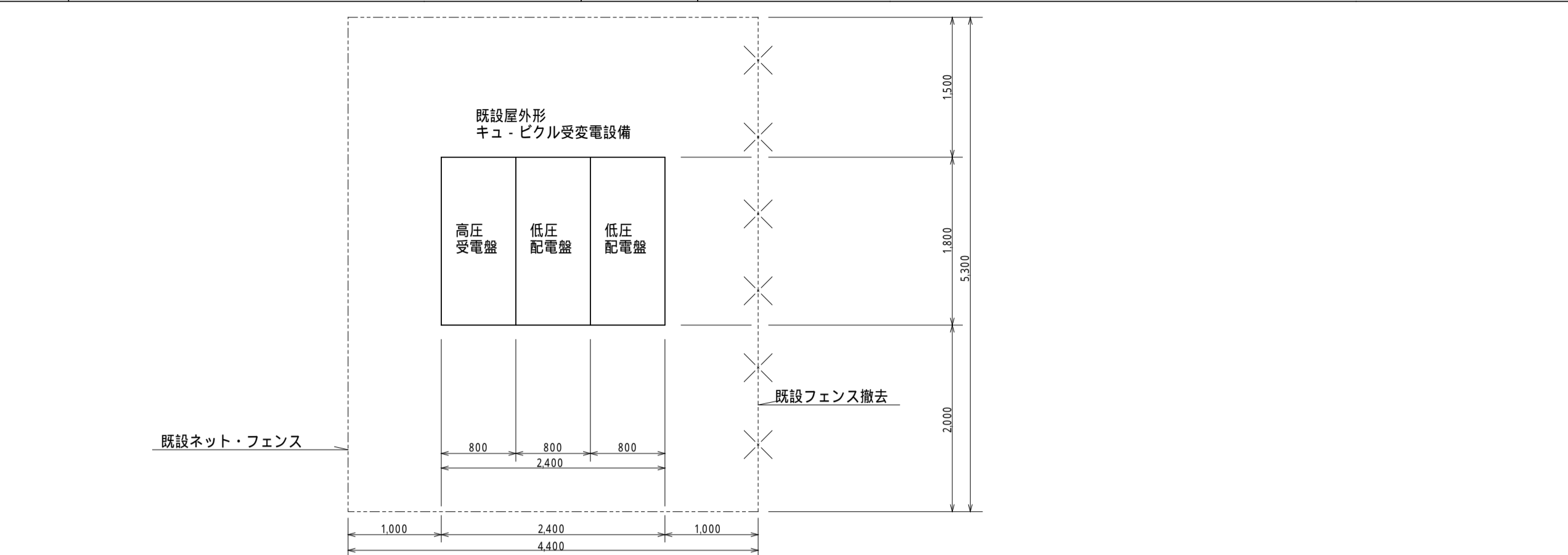


1 受変電設備単線結線図 (既設)

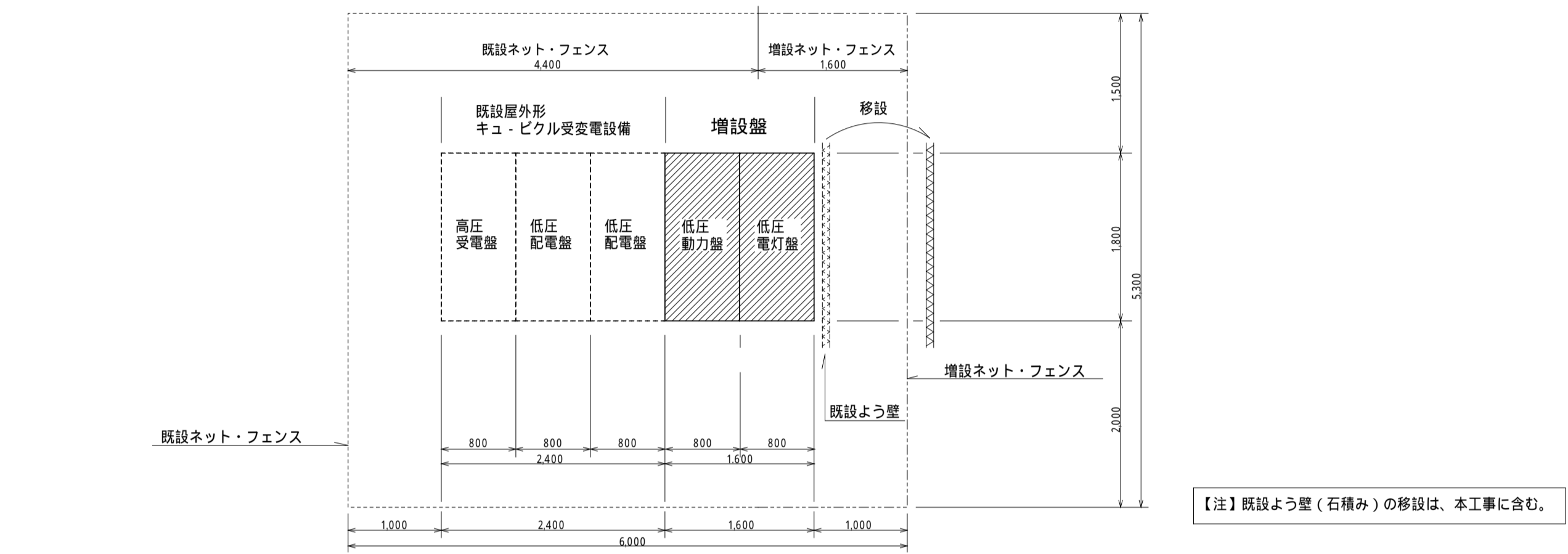


記号	名称	備考
CH	ケーブル端末処理部	
PCT	取引用計器用変成器	電力会社工事
WH	取引用電力量計	電力会社工事
LBS	負荷閉閉器	
PF	電力ヒューズ	
PAS	柱上気中負荷閉閉器	
PC	プライマリ・カットアウトスイッチ	
LA	避雷器	
A	電流計	最大指針付
MDA	最大指針付需要電流計	警報接点付
V	電圧計	
PF	力率計	
W	電力計	
AS	電流切替スイッチ	
VS	電圧切替スイッチ	
CT	変流器	
PT	計器用変圧器	
ZPD	零相電圧検出装置	
ZCT	零相変流器	
VGR	地絡電圧検出装置	
DGR	地絡方向継電器	
LGR	低圧地絡継電器	
TR	変圧器	油入自冷式
MCB	配線用遮断器	
F	低圧用ヒューズ	

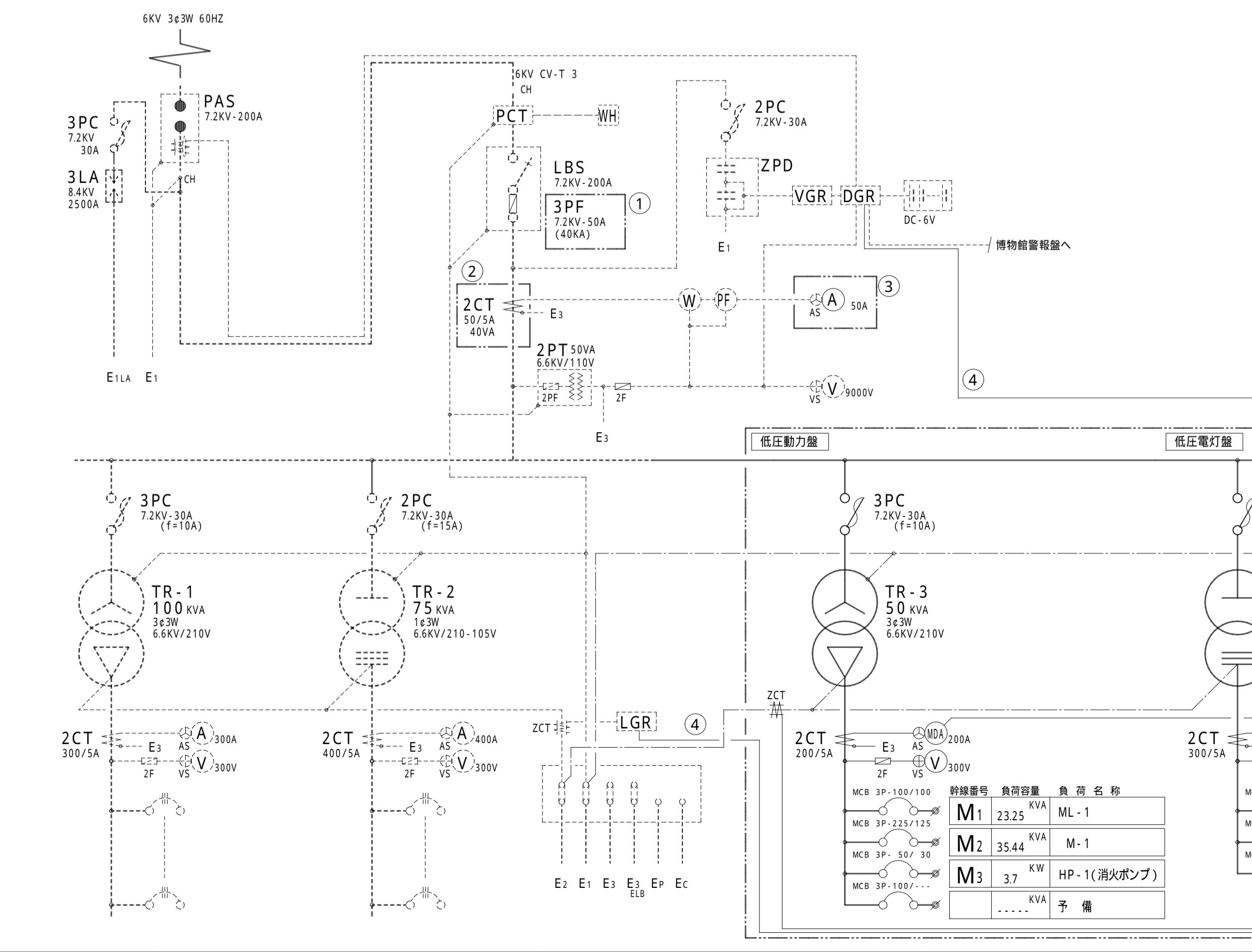
3 屋外形キュー・ビクル配置図 (既設)



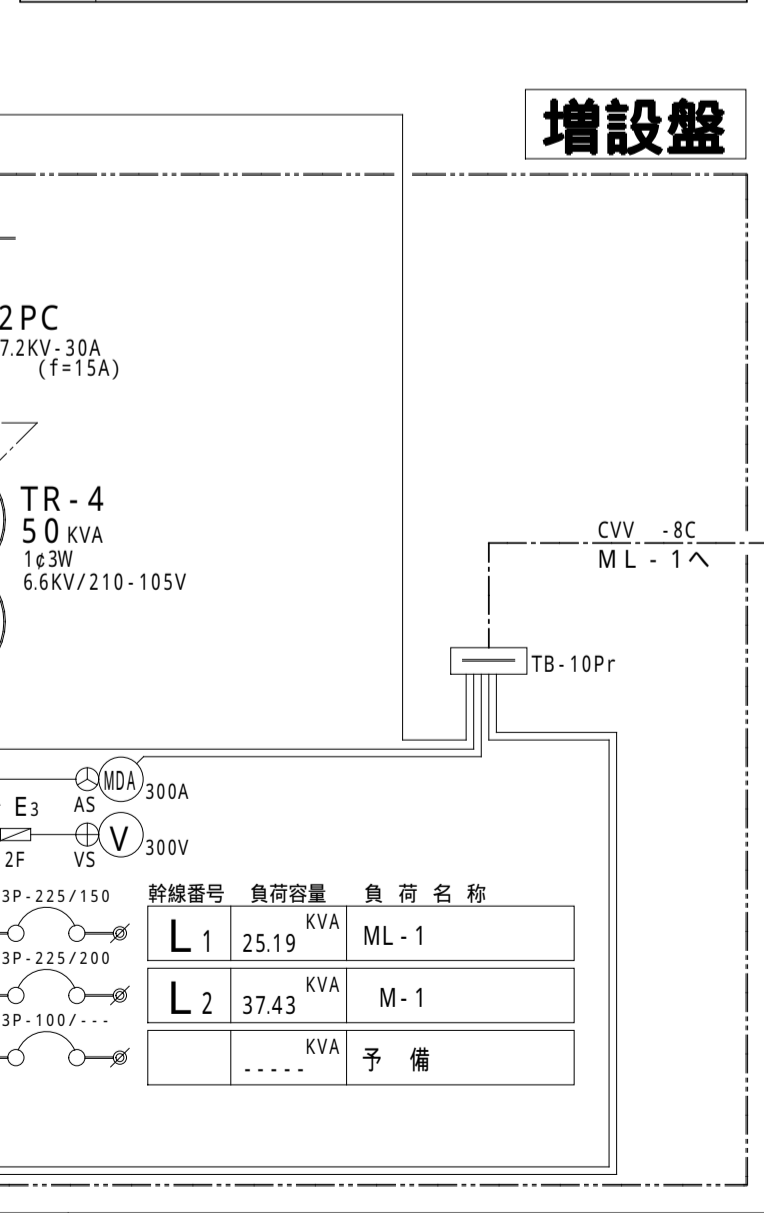
4 屋外形キュー・ビクル配置図 (増設)



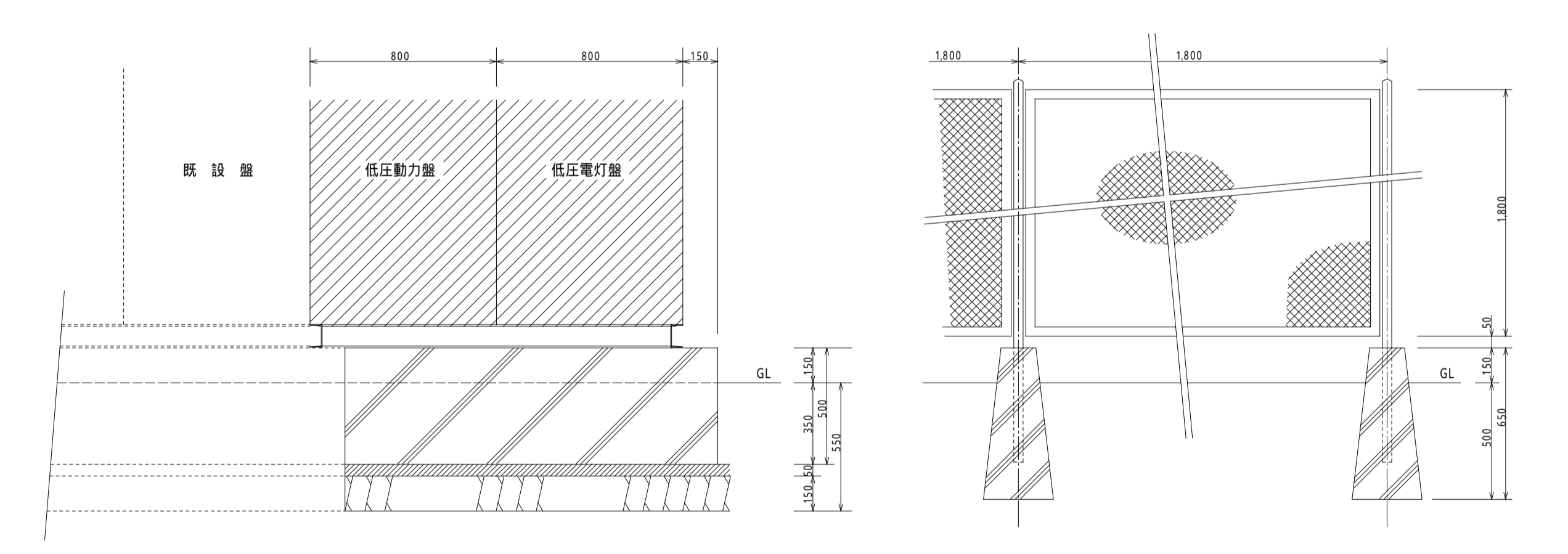
2 受変電設備単線結線図 (増設)



番号	改修内容
①	LBSのPF×3(7.2KV・30A・40KA)を7.2KV・50A・40KAに取り替える。
②	受電盤のCT×2(25/5A・40VA)を50/5A・40KAに取り替える。
③	受電盤のAM(0~25A)を0~50Aに取り替える。
④	増設盤TB・10Pr, ZCT設置に伴う盤内配線とする。 【注】キュー・ビクルに設置するZCTおよび事務室に設置するLGRは、消防認定品(漏電火災警報器)とする。



5 コンクリート基礎/ネットフェンス詳細図



6 ハンド・ホール詳細図

