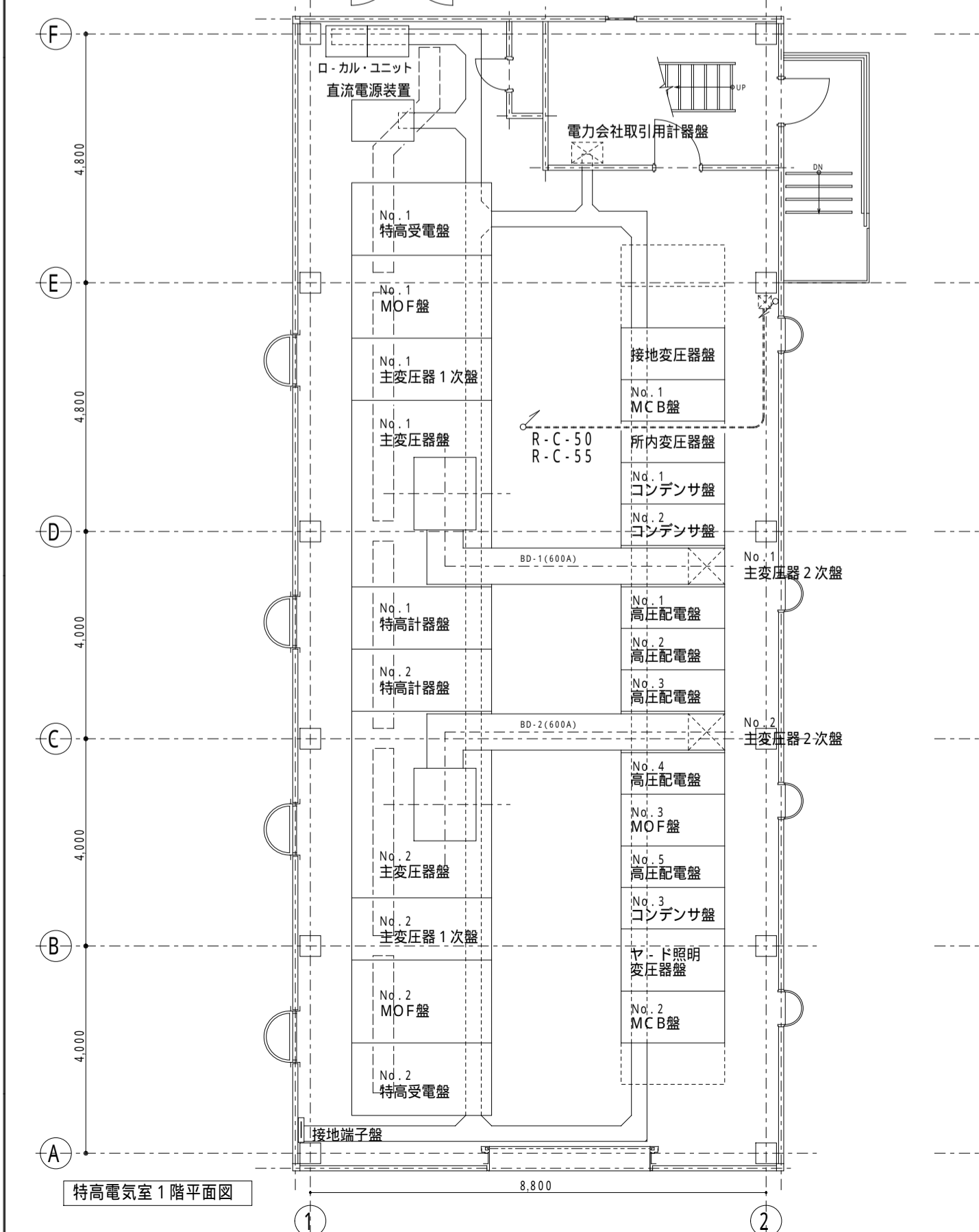
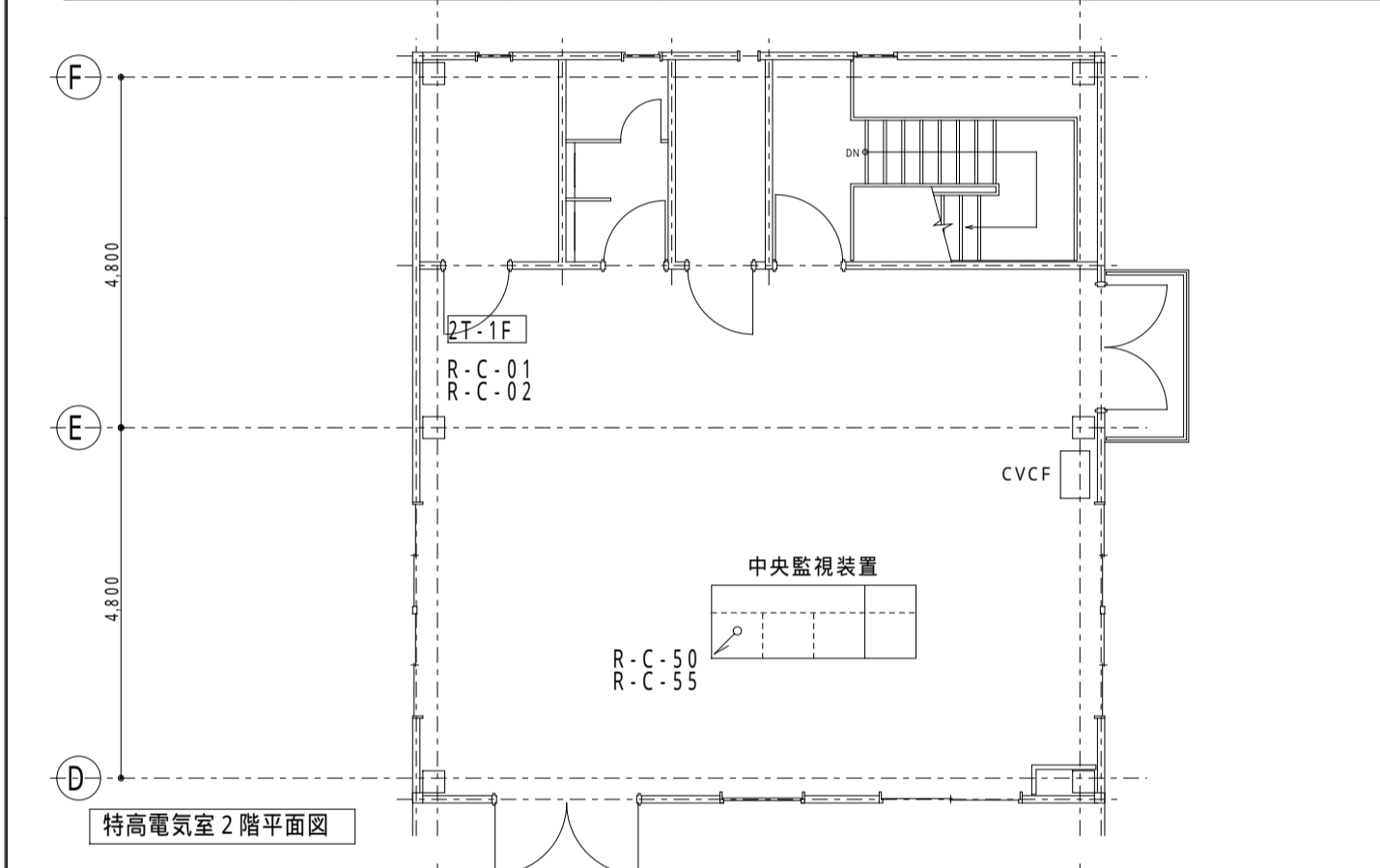


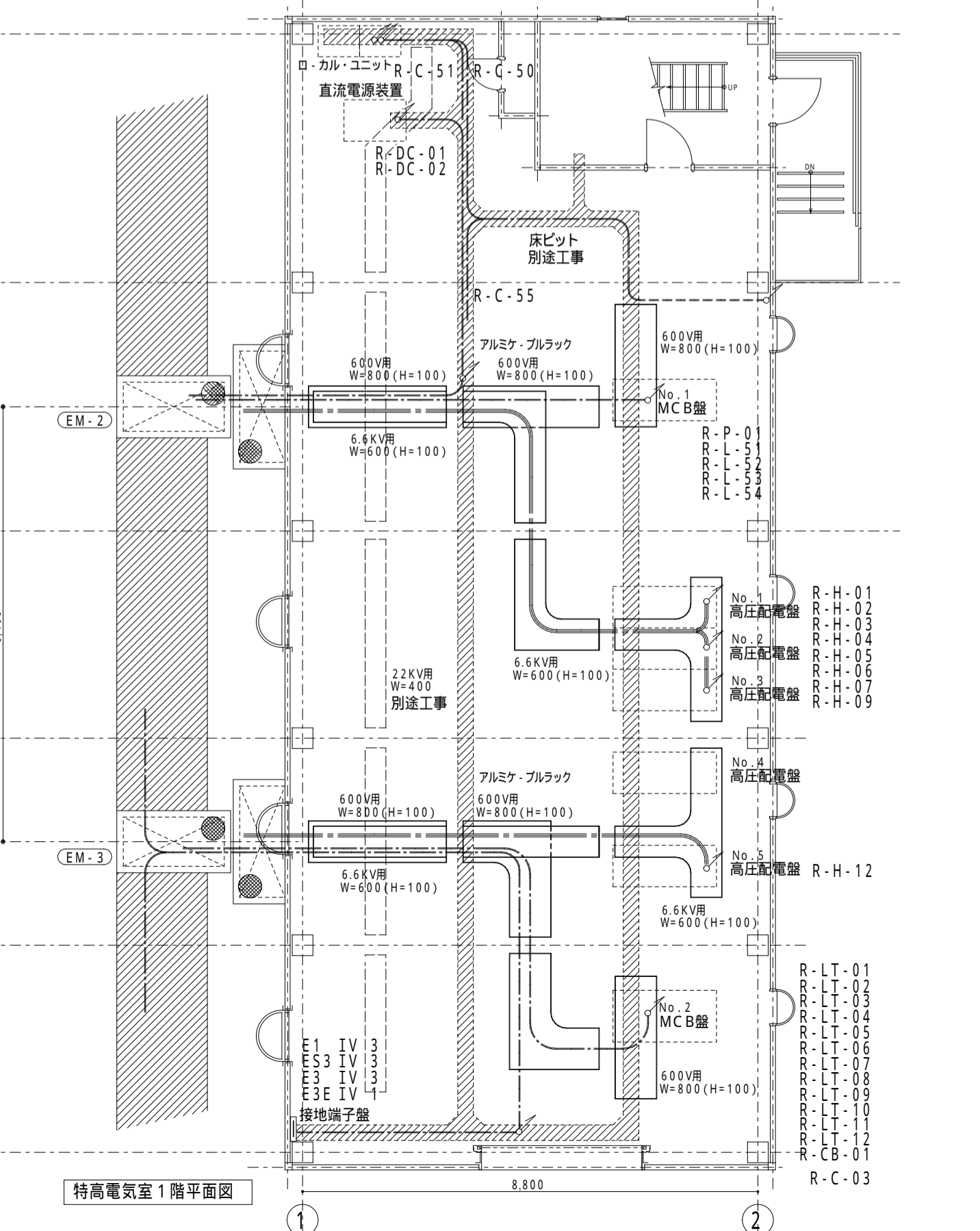
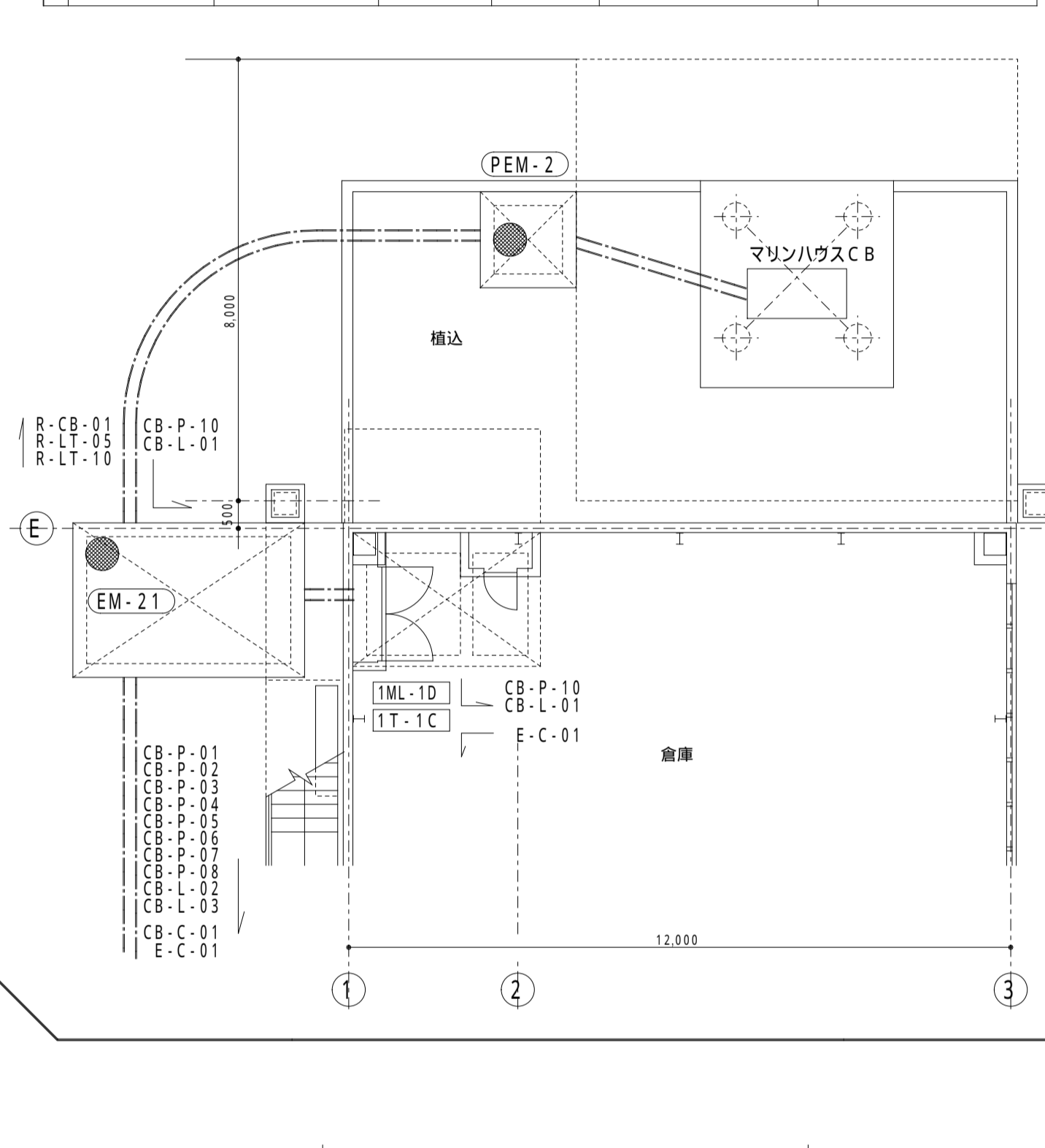
1 特高電気室 1/100

盤名称(自)	盤名称(至)	電気方式	Cable-No.	ケーブル・サイズ	備考
No.1 高圧配電盤	メンテ・ショップ	3φ3W 6.6KV	R-H-01	6KV CV-T 3	C B 高圧受電盤 275KVA
No.1 現場変電室	.....	.....	R-H-02	6KV CV-T 15	..... 4000KVA
No.1 クレーン	.....	.....	R-H-03	6KV CV-T 10	..... 1550KVA
No.2 高圧配電盤	No.2 クレーン	3φ3W 6.6KV	R-H-04	6KV CV-T 10	..... 1550KVA
No.3 クレーン	.....	.....	R-H-05	6KV CV-T 10	..... 1550KVA
No.4 クレーン	.....	.....	R-H-06	6KV CV-T 10	..... 1550KVA
No.5 クレーン	.....	.....	R-H-07	6KV CV-T 10	..... 1550KVA
No.2 高圧配電盤	No.2 現場変電室	3φ3W 6.6KV	R-H-08	6KV CV-T 15	C B 高圧受電盤 3000KVA
No.5 高圧配電盤	管理棟	3φ3W 6.6KV	R-H-12	6KV CV-T 3	C B 高圧受電盤 450KVA
No.1 MCB盤	S-1 電源盤	3φ3W 210V	R-P-01	CV-T 2	15 KW
街路灯(西-1)	1φ2W 210V	R-L-51	CV 3-2C	3.6 KVA	
街路灯(西-2)	.....	R-L-52	CV 3-2C	3.15 KVA	
街路灯(東-1)	.....	R-L-53	CV10-2C	4.95 KVA	
街路灯(東-2)	1φ2W 210V	R-L-54	CV10-2C	4.9 KVA	
No.2 MCB盤	No.1 照明盤LT-1	3φ3W 440V	R-LT-01	CV -3C	20.02KVA
No.2 照明盤LT-2	.....	R-LT-02	CV-T 2	22.33KVA	
No.3 照明盤LT-3	.....	R-LT-03	CV-T 3	22.33KVA	
No.4 照明盤LT-4	.....	R-LT-04	CV-T 4	33.88KVA	
No.5 照明盤LT-5	.....	R-LT-05	CV-T 5	41.58KVA	
No.6 照明盤LT-6	.....	R-LT-06	CV-T 10	22.33KVA	
No.7 照明盤LT-7	.....	R-LT-07	CV-T 15	25.41KVA	
LT-1-2-3	.....	R-LT-08	CV -3C	保安灯	6.93KVA
LT-4	.....	R-LT-09	CV 1-3C	保安灯	4.92KVA
LT-5	.....	R-LT-10	CV-T 2	保安灯	4.62KVA
LT-6-7	.....	R-LT-11	CV-T 2	保安灯	4.62KVA
マリンハウスCB	3φ3W 440V	R-CB-01	CV-T 25	75 KVA	
接地端子盤	E1 幹線	E1	IV 3		
ES3 幹線	ES3	IV 3			
E3 幹線	E3	IV 3			
E3E 幹線	E3E	IV 1			
中央監視装置	ロ・カルユニット	R-C-50	光ファイバケーブル	受変電機器データ伝送用	
.....	.....	-54	CPEV-S 1.2-10Pr	保守用インターホン用	
弱電端子盤2T-1F	弱電端子盤 T-A	R-C-55	光ファイバケーブル	受変電機器データ伝送用	
.....	.....	R-C-01	CVV -4C	警報・管理棟	
No.2 MCB盤	ヤード照明遠方盤	R-C-02	HP 1.2-5Pr	自火報・管理棟	
.....	.....	R-C-03	CVV -20C x2	検作・守衛所	
直流電源装置	No.1 現場変電室	DC2W 100V	R-DC-01	CV -2C	LED表示電源
No.2 現場変電室	.....	R-DC-02	CV -2C	LED表示電源	



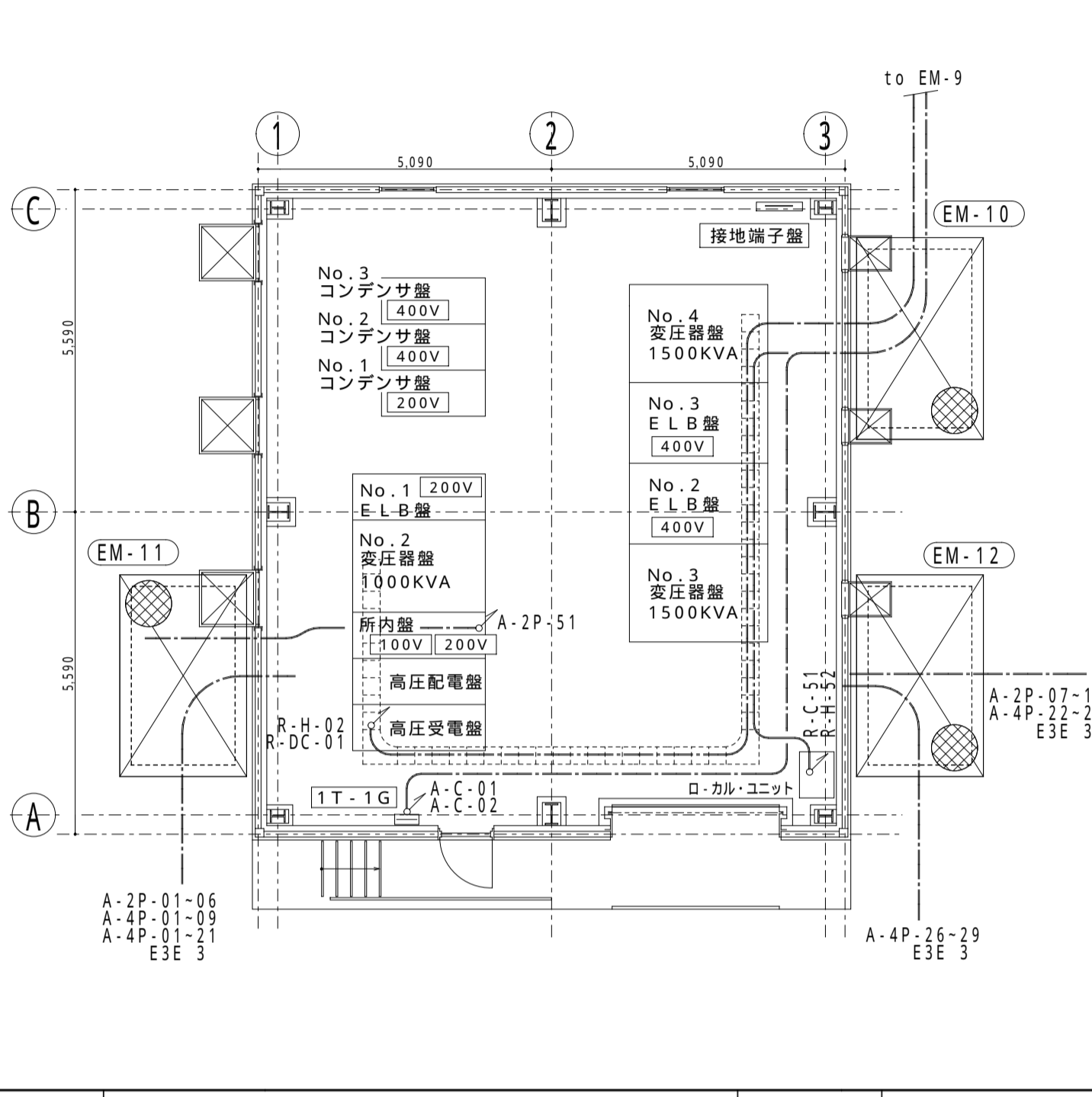
2 マリン・ハウス 1/100

盤名称(自)	盤名称(至)	電気方式	Cable-No.	ケーブル・サイズ	備考
CB低圧盤	航空障害灯 コンセント	3φ3W 210V	CB-P-01	CV 6-3C	No. 4 ケーン 10 KVA
.....	.....	.....	CB-P-02	CV 3-3C	No. 12 ケーン 10 KVA
.....	.....	.....	CB-P-03	CV 3-3C	No. 16 ケーン 10 KVA
.....	.....	.....	CB-P-04	CV 1-3C	No. 26 ケーン 10 KVA
.....	.....	.....	CB-P-05	CV 2-3C	No. 36 ケーン 10 KVA
.....	.....	.....	CB-P-06	CV 2-3C	No. 39 ケーン 10 KVA
.....	.....	.....	CB-P-07	CV 3-3C	No. 45 ケーン 10 KVA
.....	.....	.....	CB-P-08	CV 3-3C	No. 52 ケーン 10 KVA
.....	.....	.....	CB-P-09	CV 6-3C	No. 57 ケーン(L2)
別途工事	岸壁照明灯 (x15)	1φ2W 210V	CB-L-02	CV 1-2C	C-6 バス 0.45KVA
.....	(x14)	.....	CB-L-03	CV 1-2C	C-7 バス 0.42KVA
.....	(x 7)	.....	CB-L-04	CV 1-2C	.....
分電盤 1ML-1D	3φ3W 210V	CB-P-10	CV 1-3C	マリンハウス	9.3 KW
.....	3φ3W 210V	CB-L-01	CV 1-3C	.....	7.1 KVA
弱電端子盤 T-A	弱電端子盤 T-A	.....	CVV -4C	警報・管理棟	
弱電端子盤 1T-1D	弱電端子盤 T-A	E-C-01	HP 1.2-5Pr	警報・管理棟	



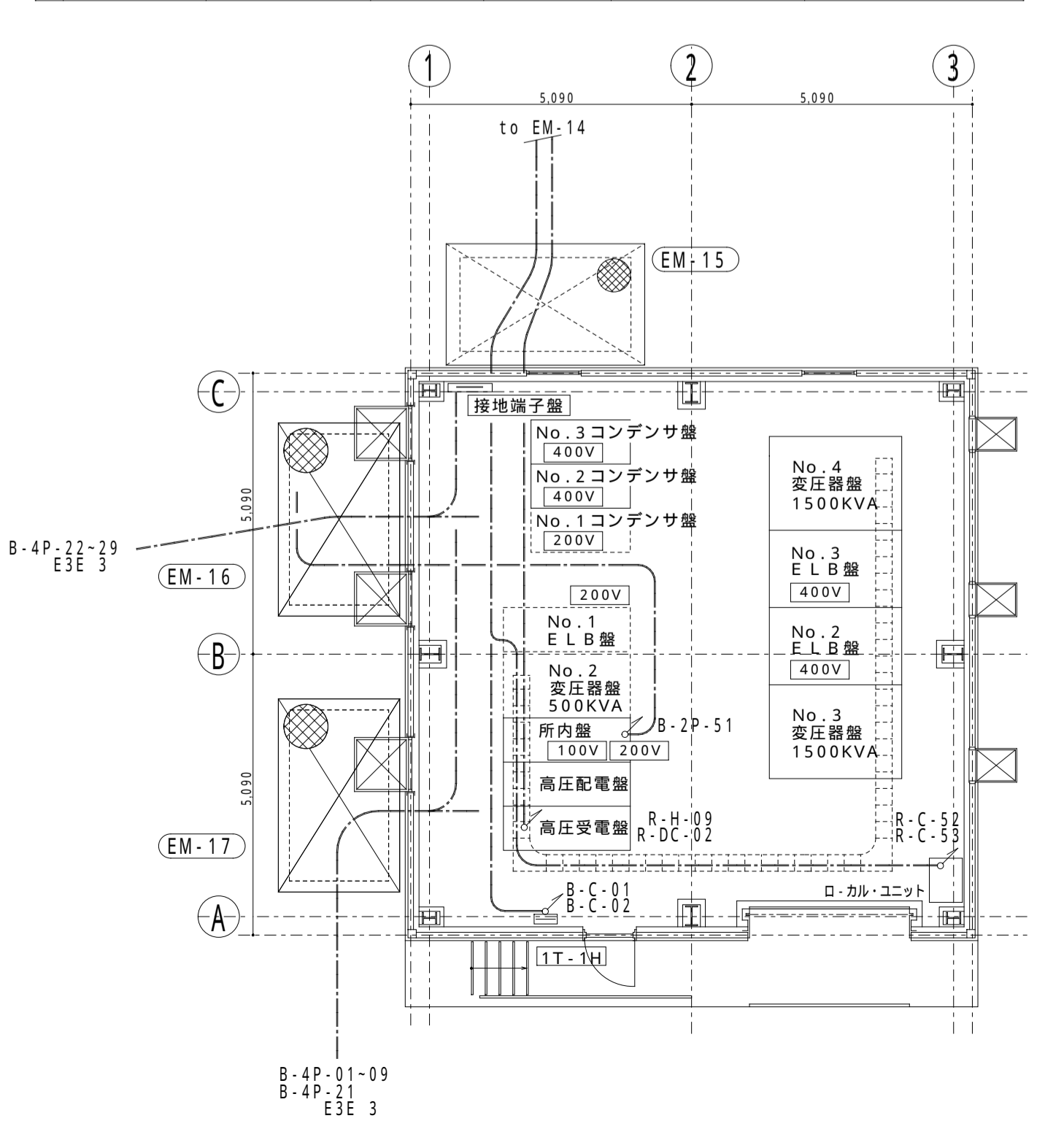
3 No.1 現場変電室 1/100

盤名称(自)	盤名称(至)	電気方式	Cable-No.	ケーブル・サイズ	備考
No.1 MCB盤	リ・ファ・コンセント	3φ3W 210V	A-2P-01-10	CV-T 20 x10	
No.2 MCB盤	リ・ファ・コンセント	3φ3W 440V	A-4P-01-09	CV-T 20 x9	
No.3 MCB盤	リ・ファ・コンセント	3φ3W 440V	A-4P-21-29	CV-T 20 x9	
接地端子盤	リ・ファ・コンセント	E3E	接地幹線 IV3		
所内盤	水中ポンプ	3φ3W 220V	A-2P-51	CV -4C	EM-11 0.25KW
弱電端子盤 1T-1G	弱電端子盤 T-A	.....	A-C-01	CVV -4C	警報・管理棟
.....	.....	.....	A-C-02	HP 1.2-5Pr	自火報・管理棟



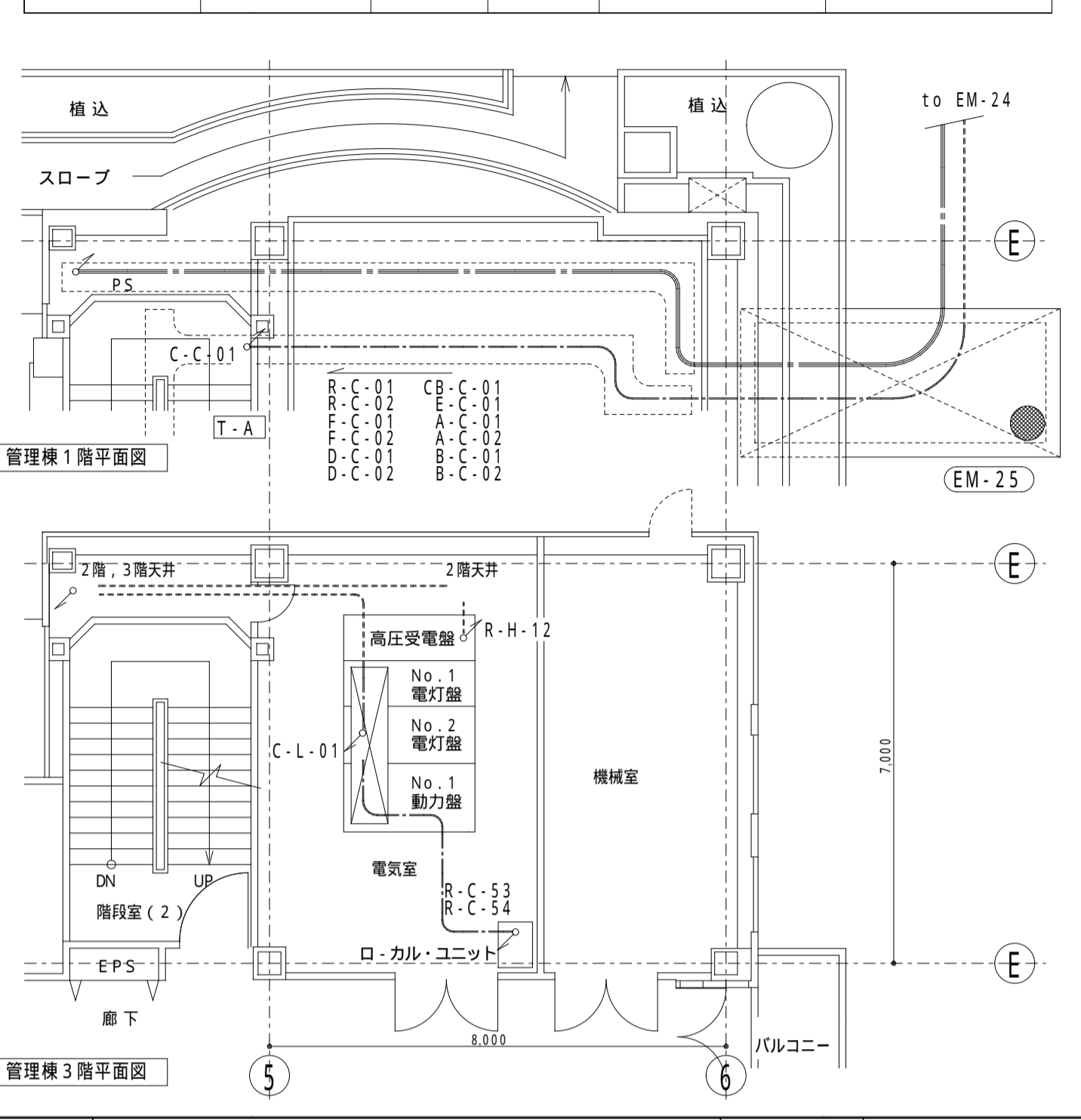
4 No.2 現場変電室 1/100

盤名称(自)	盤名称(至)	電気方式	Cable-No.	ケーブル・サイズ	備考
No.2 MCB盤	リ・ファ・コンセント	3φ3W 440V	A-4P-01-09	CV-T 20 x9	
No.3 MCB盤	リ・ファ・コンセント	3φ3W 440V	A-4P-21-29	CV-T 20 x9	
接地端子盤	リ・ファ・コンセント	E3E	接地幹線 IV3		
所内盤	水中ポンプ	3φ3W 220V	B-2P-51	CV -4C	EM-16 0.25KW
弱電端子盤 1T-1H	弱電端子盤 T-A	.....	B-C-01	CVV -4C	警報・管理棟
.....	.....	.....	B-C-02	HP 1.2-5Pr	自火報・管理棟



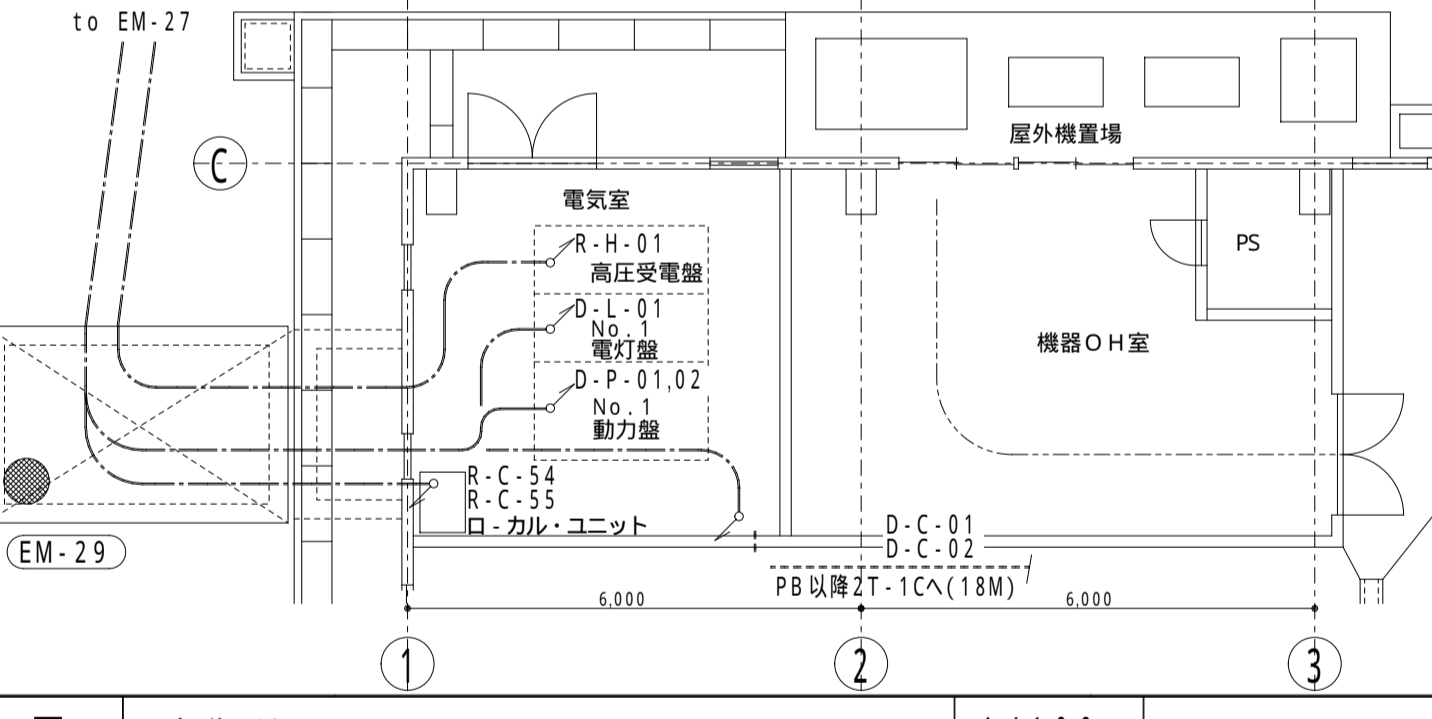
5 管理棟 1/100

盤名称(自)	盤名称(至)	電気方式	Cable-No.	ケーブル・サイズ	備考
弱電端子盤 T-A	弱電端子盤 1T-1E	.....	C-C-01	CVV -30C	警報・管理棟 (副警報盤)
No.2 電灯盤	電灯分電盤 1L-1E	1φ3W 210V	C-L-01	CV-T 3	守衛所 5.52KVA



6 メンテナンスメショップ 1/100

盤名称(自)	盤名称(至)	電気方式	Cable-No.	ケーブル・サイズ	備考
弱電端子盤 2T-1C	弱電端子盤 T-A	.....	D-C-01	CVV -20C	警報・管理棟
.....	.....	.....	D-C-02	HP 1.2-5Pr	自火報・管理棟
No.1 動力盤	S-2 電源盤	3φ3W 210V	D-P-01	CV-T 6	12 KW
.....	S-3 電源盤	.....	D-P-02	CV-T 25	80 KVA
No.1 電灯盤	S-3 電源盤	1φ3W 210V	D-L-01	CV-T 6	4 KVA



7 守衛所 1/100

盤名称(自)	盤名称(至)	電気方式	Cable-No.	ケーブル・サイズ	備考
弱電端子盤 1T-1E	弱電端子盤 T-A	.....	F-C-01	HP 1.2-5Pr	自火報・管理棟
.....	.....	.....	F-C-02	CPEV 0.9-15Pr x2	自火報・管理棟 (副受電機)

