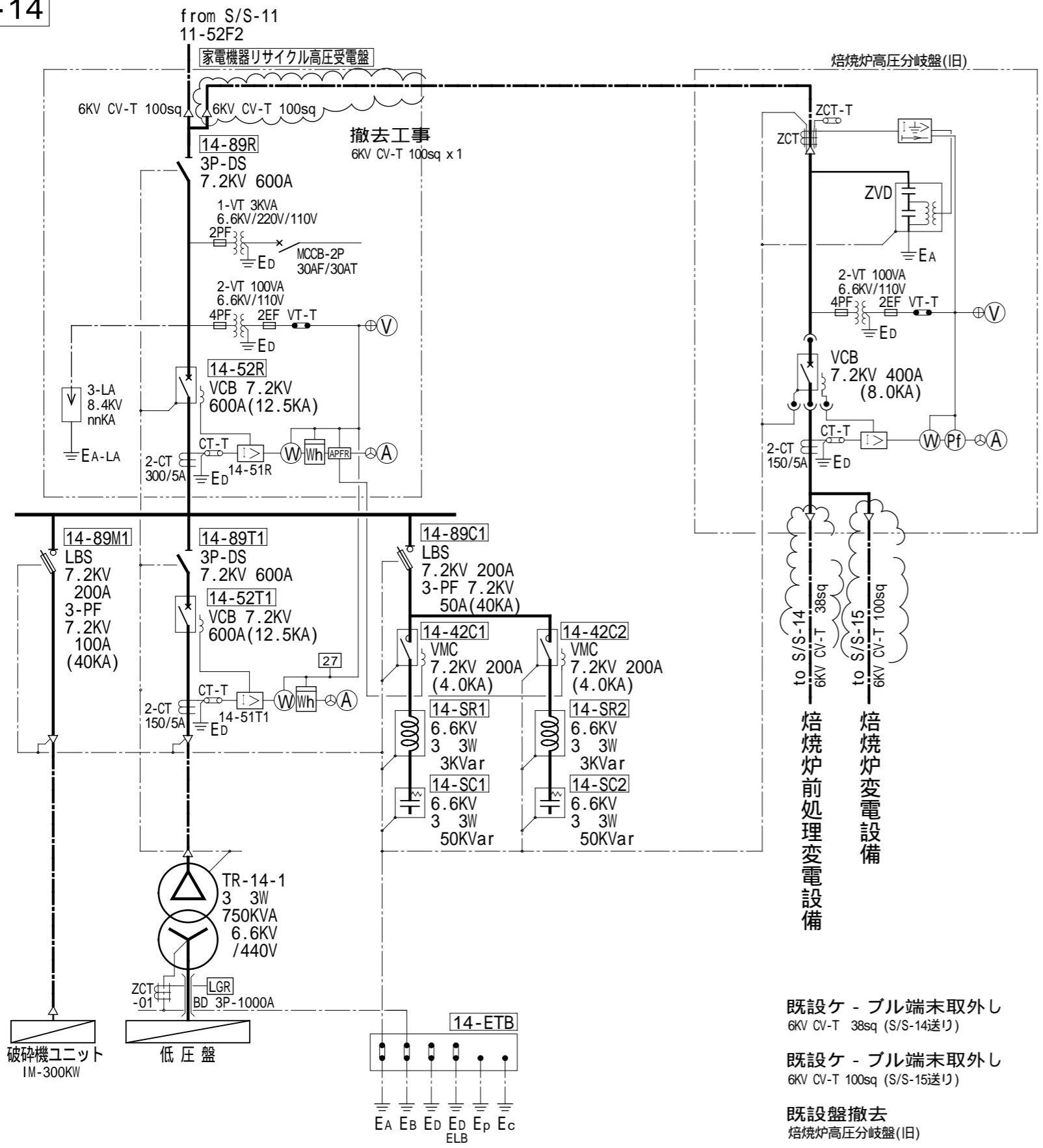


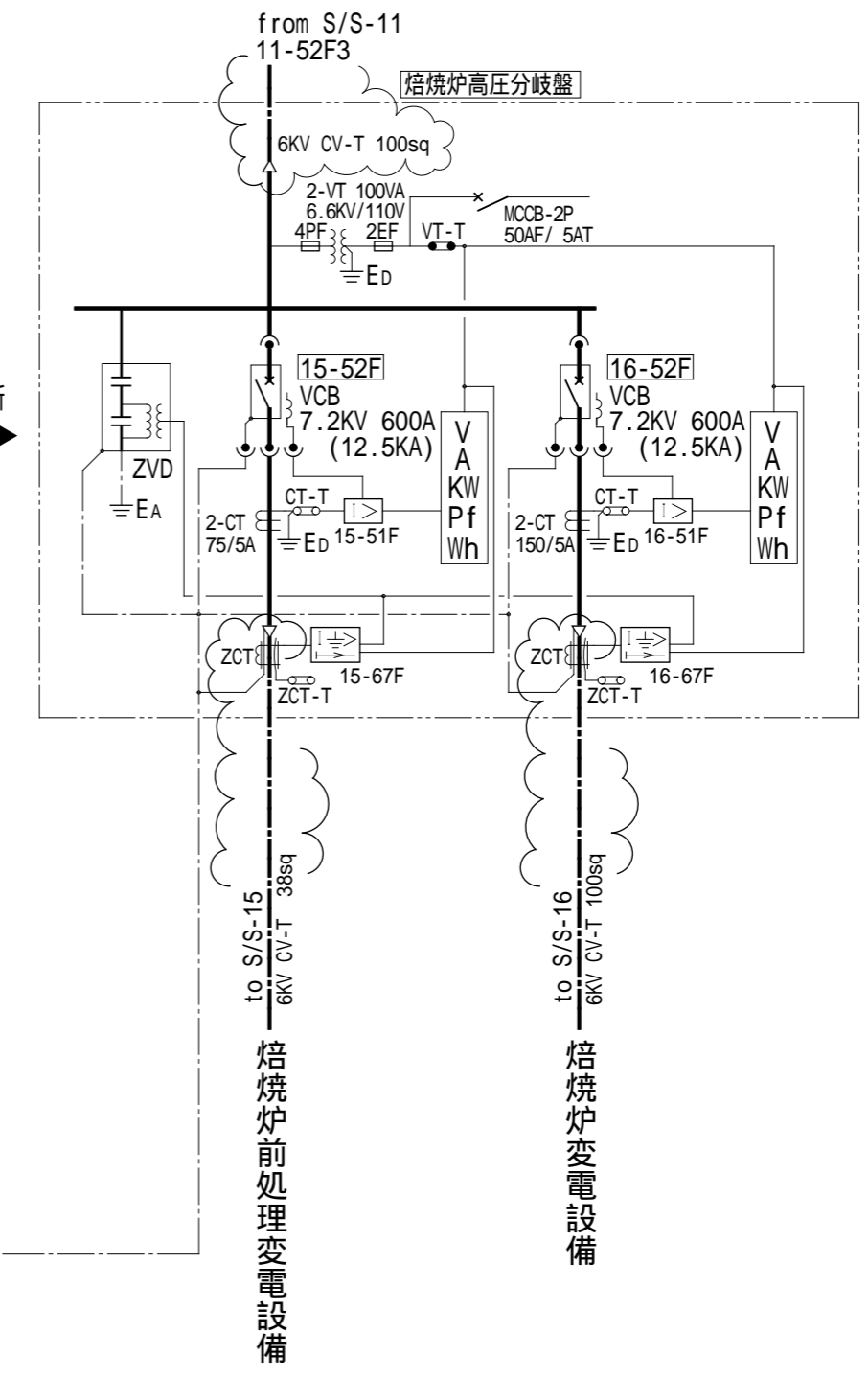
TOYOCO ENGINEERING CO.,LTD [A 3-400 x 280mm]

1 家電機器リサイクル 変電設備

S/S-14



更新



6KV KIP電線の
連続許容電流値

14sq	: 105[A]
22sq	: 140[A]
38sq	: 185[A]
60sq	: 250[A]
100sq	: 345[A]
150sq	: 450[A]
200sq	: 525[A]

- 既設ケ - ブル端末取外し
6KV CV-T 38sq (S/S-14送り)
- 既設ケ - ブル端末取外し
6KV CV-T 100sq (S/S-15送り)
- 既設盤撤去
焙焼炉高圧分岐盤(旧)

- 新設盤据付
焙焼炉高圧分岐盤(新)
- 既設ケ - ブル端末接続
6KV CV-T 38sq (S/S-14送り)
- 既設ケ - ブル端末接続
6KV CV-T 100sq (S/S-15送り)
- 新設ケ - ブル端末接続
6KV CV-T 100sq (焙焼炉高圧分岐盤送り)

2004.05/23 施工

No.	年月日	備考	No.	年月日	備考	部長	C	TOYOCO 東洋紡エンジニアリング株式会社	SCALE	-----	TITLE	三重中央開発株式会社 受変電設備改修計画	No.	DINS-MCK-0308
	2004.mm/dd	*****						K. Sakai	DATE	2004.05/10		電気設備工事 受変電設備単線結線図 S/S-14 (家電機器リサイクル設備) 工事図		E-014.01

TOYOCO ENGINEERING CO.,LTD [A 3-400 x 280mm]