

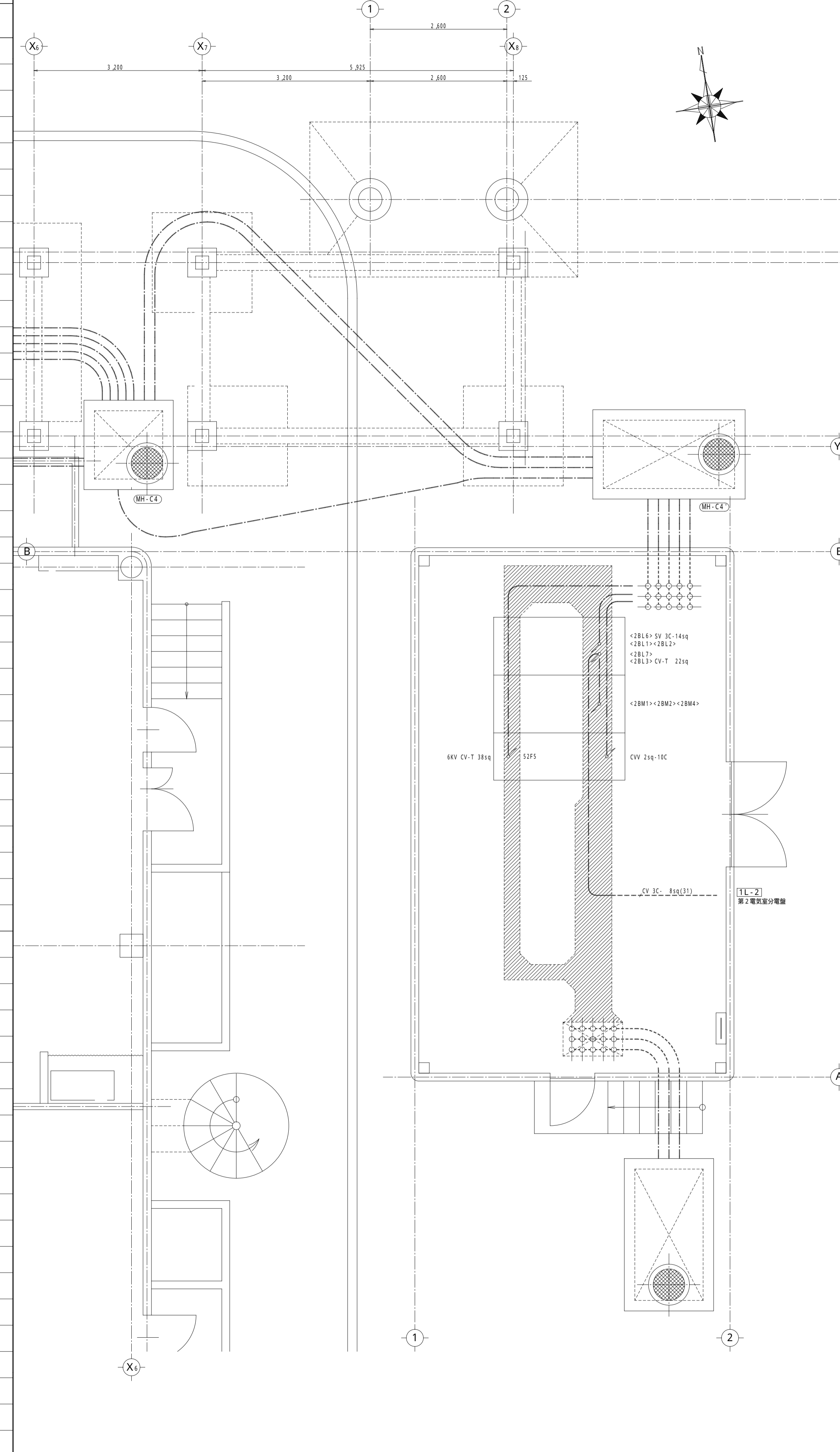
1 低圧配電盤結線図 第2電気室

結線図 / 配線用通断機	端子量	電気方式	負荷容量 [kVA]	負荷電流 [A]	負荷名称	幹線番号	配線サイズ	備考
低圧配電盤名称 低圧配電盤 (歩廊橋動力)								
from TR-21	MCCB-3P 225AF/150AT	3P-100sq	3 3W 210V		F-8 ギャングウェイ 動力	2BM 1	CV-T 100sq	
	MCCB-3P 225AF/225AT	3P-150sq	3 3W 210V	26.6 kW	F-8 空調 動力	2BM 2	CV-T 150sq	
	MCCB-3P 100AF/100AT	3P-22sq	3 3W 210V		予備	2BM 3		
	MCCB-3P 100AF/75AT	3P-22sq	3 3W 210V	5.5 kW	F-8 エスカレータ 動力	2BM 4	CV-T 22sq	
	MCCB-3P 225AF/150AT	3P-100sq	3 3W 210V		F-7 ギャングウェイ 動力	2BM 5		将来工事
	MCCB-3P 225AF/225AT	3P-150sq	3 3W 210V		F-7 空調 動力	2BM 6		将来工事
	MCCB-3P 100AF/75AT	3P-22sq	3 3W 210V		F-7 エスカレータ 動力	2BM 7		将来工事
	MCCB-3P 100AF/100AT	3P-22sq	3 3W 210V		予備	2BM 8		
	MCCB-3P 100AF/30AT	3P-22sq	3 3W 210V		予備	2BM 9		

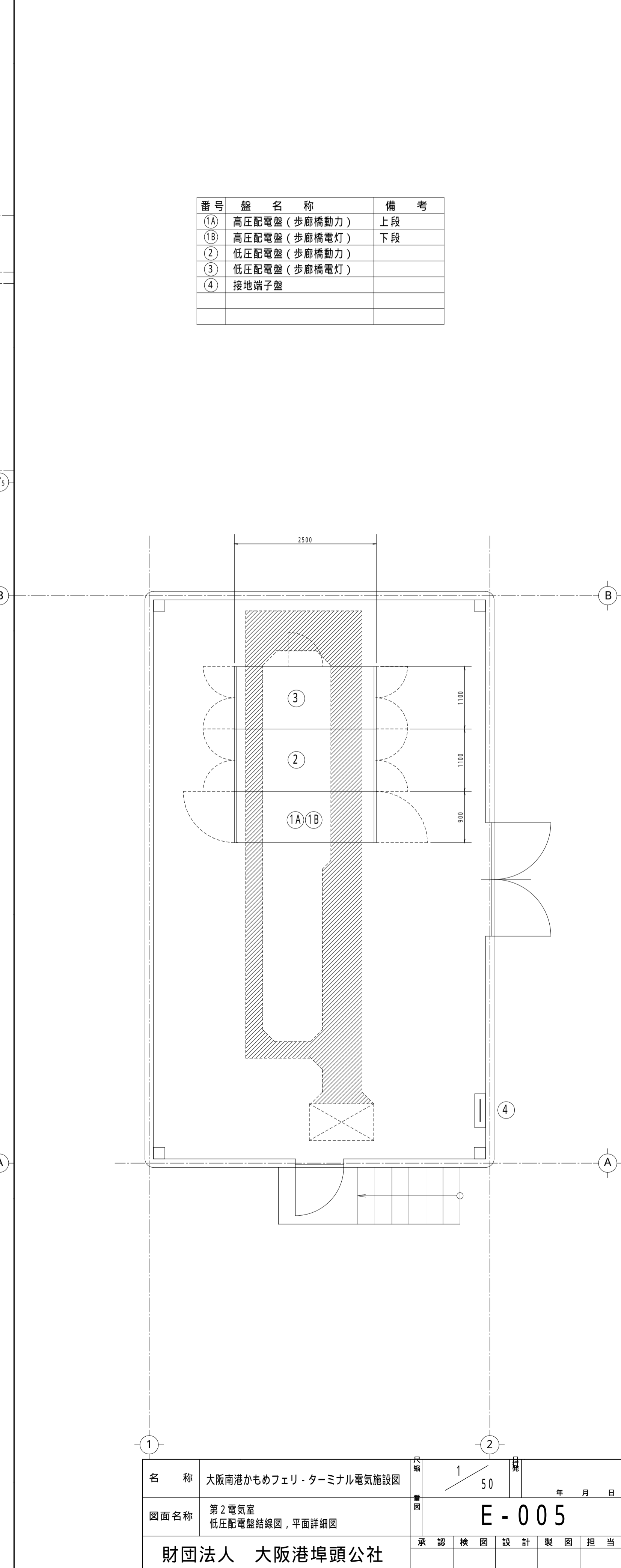
低圧配電盤名称 低圧配電盤 (歩廊橋電灯)

from TR-22	MCCB-3P 225AF/225AT	3P-150sq	1 3W 210V		F-8 密着り 電灯	2BL 1	CV-T 150sq	
	MCCB-3P 225AF/150AT	3P-100sq	1 3W 210V		F-8 歩廊橋 電灯	2BL 2	CV-T 60sq	
	MCCB-3P 100AF/75AT	3P-22sq	1 3W 210V		F-8 話所電灯	2BL 3	CV-T 22sq	
	MCCB-3P 225AF/225AT	3P-150sq	1 3W 210V		F-7 密着り 電灯	2BL 4		将来工事
	MCCB-3P 225AF/150AT	3P-100sq	1 3W 210V		F-7 歩廊橋 電灯	2BL 5		将来工事
	MCCB-3P 100AF/75AT	3P-22sq	1 3W 210V		マリックスエクスプレス電灯	2BL 6	SV 3C-14sq	
	MCCB-3P 100AF/50AT	3P-22sq	1 3W 210V		1L-2 第2電気室	2BL 7	CV 3C-8sq	
	MCCB-2P 50AF/15AT	2P-15sq	1 2W 105V		LGR 電源	2BL 8		
	MCCB-2P 50AF/15AT	2P-15sq	1 2W 105V		盤内電源	2BL 9		

2 平面詳細図 (配線図) 1/50 第2電気室



3 平面詳細図 (機器配置図) 1/50 第2電気室



番号	盤名称	備考
①A	高圧配電盤 (歩廊橋動力)	上段
①B	高圧配電盤 (歩廊橋電灯)	下段
②	低圧配電盤 (歩廊橋動力)	
③	低圧配電盤 (歩廊橋電灯)	
④	接地端子盤	

名称	大阪南港かもめフェリ・ターミナル電気施設図	1/50	年月日
図面名称	第2電気室 低圧配電盤結線図, 平面詳細図	E-005	
財団法人 大阪港埠頭公社		承認	検図
		設計	製図
		担当	