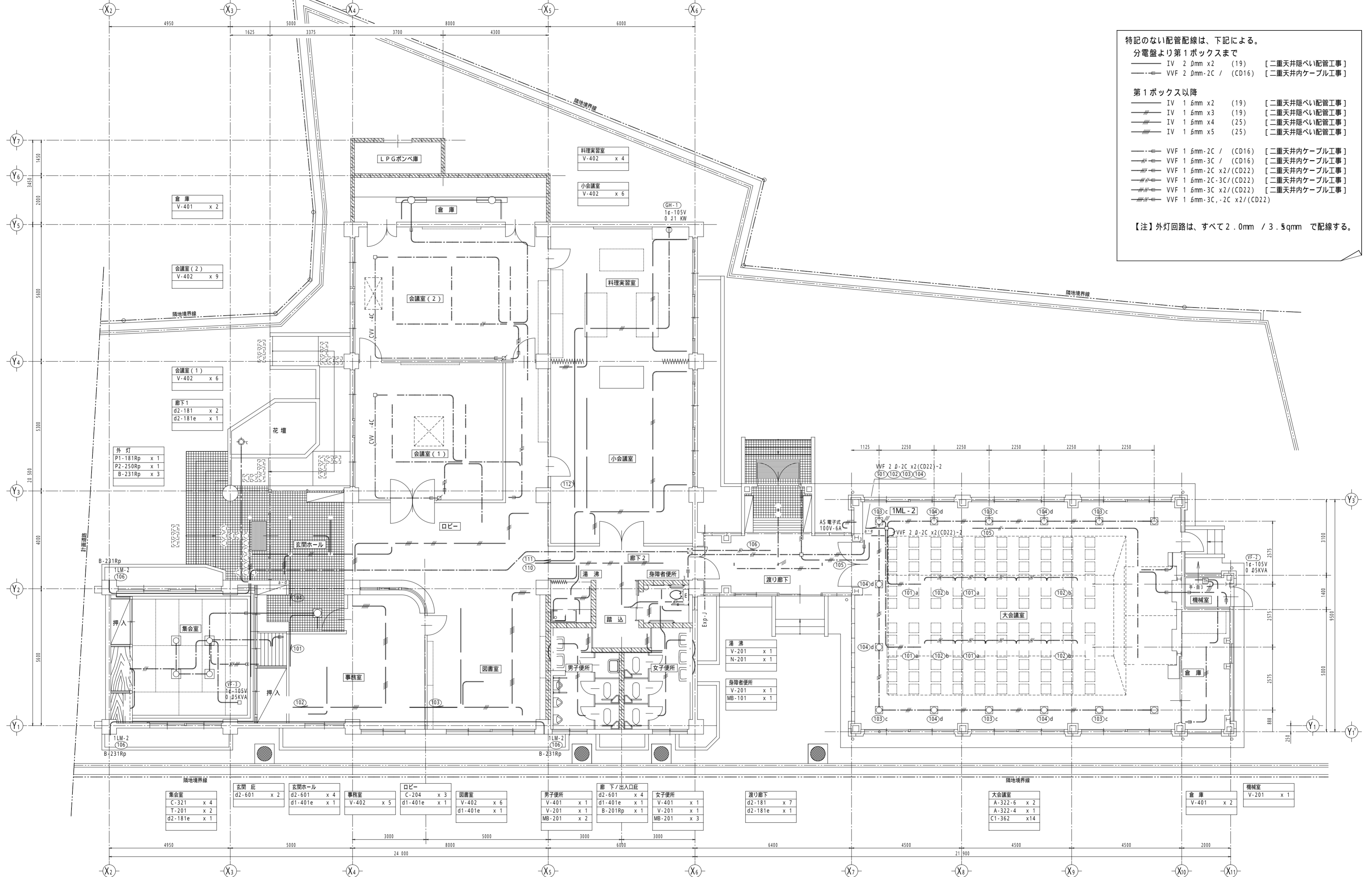


1 照明設備配線図

1: 100 完成図



特記のない配管配線は、下記による。
 分電盤より第1ボックスまで
 — IV 2.0mm x 2 (19) 【二重天井隠ぺい配管工事】
 — VVF 2.0mm-2C / (CD16) 【二重天井内ケーブル工事】
 第1ボックス以降
 — IV 1.6mm x 2 (19) 【二重天井隠ぺい配管工事】
 — IV 1.6mm x 3 (19) 【二重天井隠ぺい配管工事】
 — IV 1.6mm x 4 (25) 【二重天井隠ぺい配管工事】
 — IV 1.6mm x 5 (25) 【二重天井隠ぺい配管工事】
 — VVF 1.6mm-2C / (CD16) 【二重天井内ケーブル工事】
 — VVF 1.6mm-3C / (CD16) 【二重天井内ケーブル工事】
 — VVF 1.6mm-2C x 2 / (CD22) 【二重天井内ケーブル工事】
 — VVF 1.6mm-2C-3C / (CD22) 【二重天井内ケーブル工事】
 — VVF 1.6mm-3C x 2 / (CD22) 【二重天井内ケーブル工事】
 — VVF 1.6mm-3C, -2C x 2 / (CD22)
 【注】外灯回路は、すべて2.0mm / 3.5qmm で配線する。