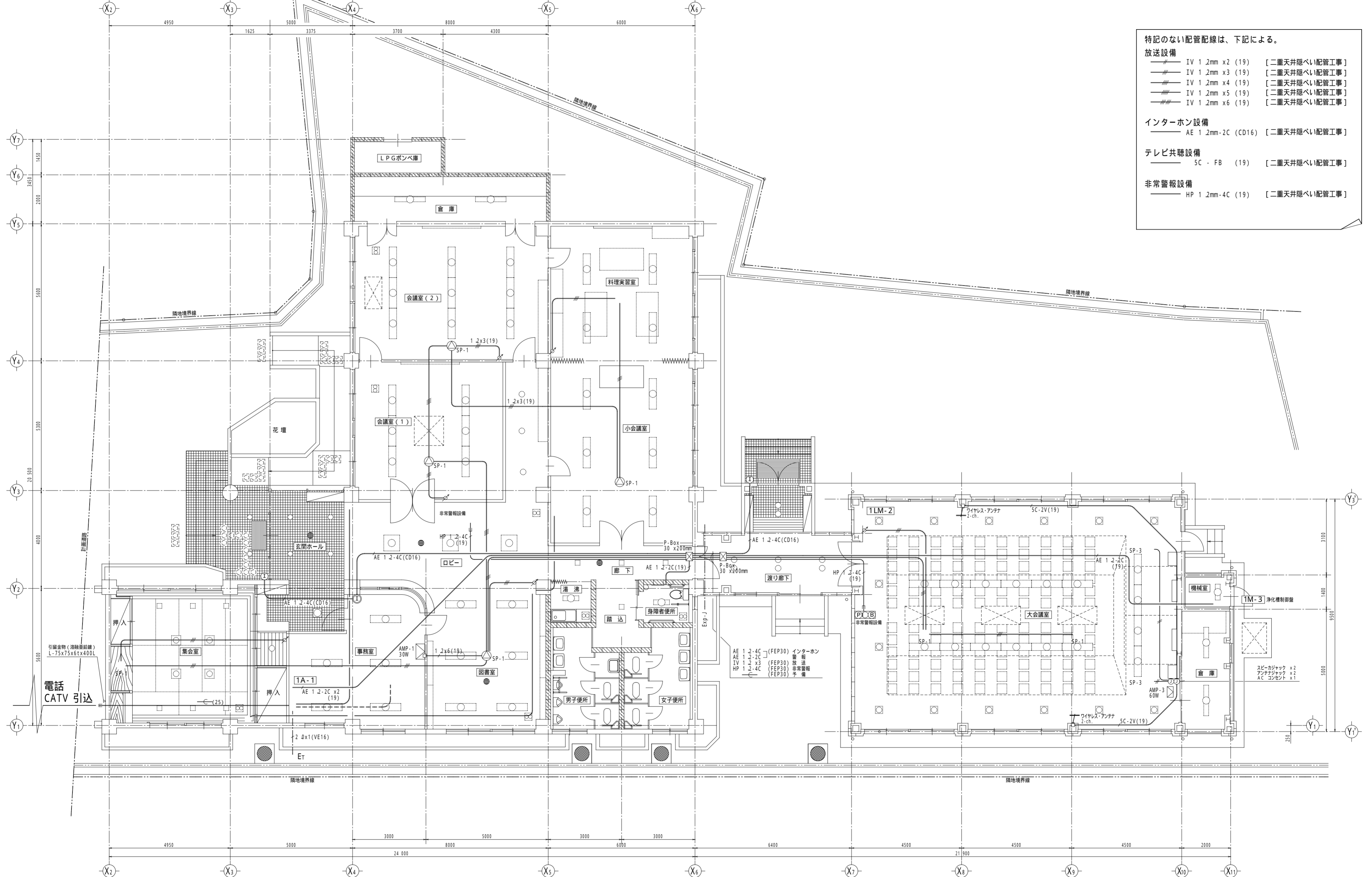


1 情報設備配線図

1: 100 完成図



特記のない配管配線は、下記による。

**放送設備**

- IV 1.2mm x 2 (19) [二重天井隠ぺい配管工事]
- IV 1.2mm x 3 (19) [二重天井隠ぺい配管工事]
- IV 1.2mm x 4 (19) [二重天井隠ぺい配管工事]
- IV 1.2mm x 5 (19) [二重天井隠ぺい配管工事]
- IV 1.2mm x 6 (19) [二重天井隠ぺい配管工事]

**インターホン設備**

- AE 1.2mm-2C (CD16) [二重天井隠ぺい配管工事]

**テレビ共聴設備**

- SC-FB (19) [二重天井隠ぺい配管工事]

**非常警報設備**

- HP 1.2mm-4C (19) [二重天井隠ぺい配管工事]

AE 1.2-4C (FEP30) インターホン  
 AE 1.2-2C (FEP30) 放送  
 IV 1.2-x3 (FEP30) 放送  
 HP 1.2-4C (FEP30) 非常警報  
 (FEP30) 予備

電話  
CATV 引込